

לפני היתר בניה ולכן יתכנו שניים והתאמות ככל שדרשו, ע"י הרשויות המוסמכות, המתכננים והיועצים השונים.
 המפלסים הרשומים במרפסות ובחצרות הפרטיות אינם חייבים ועשויים להשתנות.
 תכנון המטבחים הינו סכמתי, התכנון הסופי מתוכנן ע"י חברת מטבחים.
 מיקום ניקוזי המזגנים עשוי להשתנות.
 מיקומם הסופי של המתזים, ייקבעו עפ"י קביעת המתכננים ולא בהכרח יסומנו בתכנית המכר.

תאריך:

חתימת הרוכש:

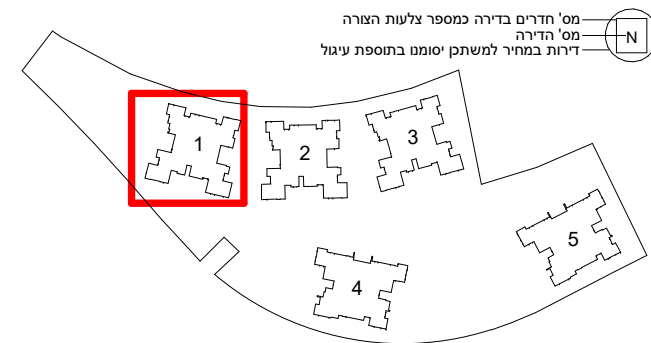
חתימת החברה:

רמות קאנטרי-98 יח"ד
מגרש 1

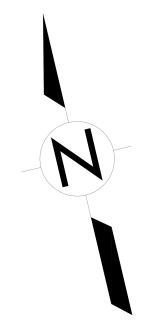
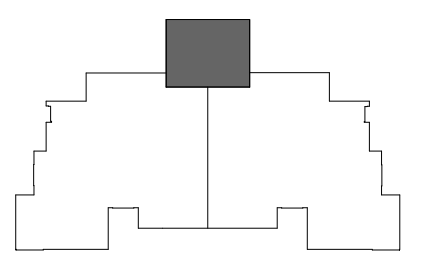
קוטלגדיקא בונים מאז 1970
 לשר שמושיק-אדריכלים פרטים | מנג'ר גנרלי | רוה נבו | סהר חקל | קרן לוי שושני | אייזנשטיין | מנג'ר גנרלי | רוה נבו | סהר חקל | קרן לוי שושני

תאריך 26.07.23	מס' פרויקט 04-318	מס' גליון M-05
קנ"מ 1:100		מהדורה 1
גוש: 31268		
חלקה: 6		
מגרש: 1		
מס' בניין: 1		
קומה: -4		
מס' דירה:		

ראה מקרא והערות כלליות בגליון M-01



1	PH-6	PH-6	
0	5R	4R	4R
-1	5R-G	4R	4R
-2		4R	4R
-3		4R	4R
-4		4R-G	5R-G



לפני היתר בניה ולכן יתכנו שניים והתאמות ככל שדרשו, ע"י הרשויות המוסמכות, המתכננים והיועצים השונים.
 המפלסים הרשומים במרפסות ובחצרות הפרטיות אינם חייבים ועשויים להשתנות.
 תכנון המטבחים היו סכמתי, התכנון הסופי מתוכנן ע"י חברת מטבחים.
 מיקום ניקוזי המזגנים עשוי להשתנות.
 מיקומם הסופי של המזגנים, ייקבעו עפ"י קביעת המתכננים ולא בהכרח יסומנו בתכנית המכר.

חתימת החברה:

חתימת הרוכש:

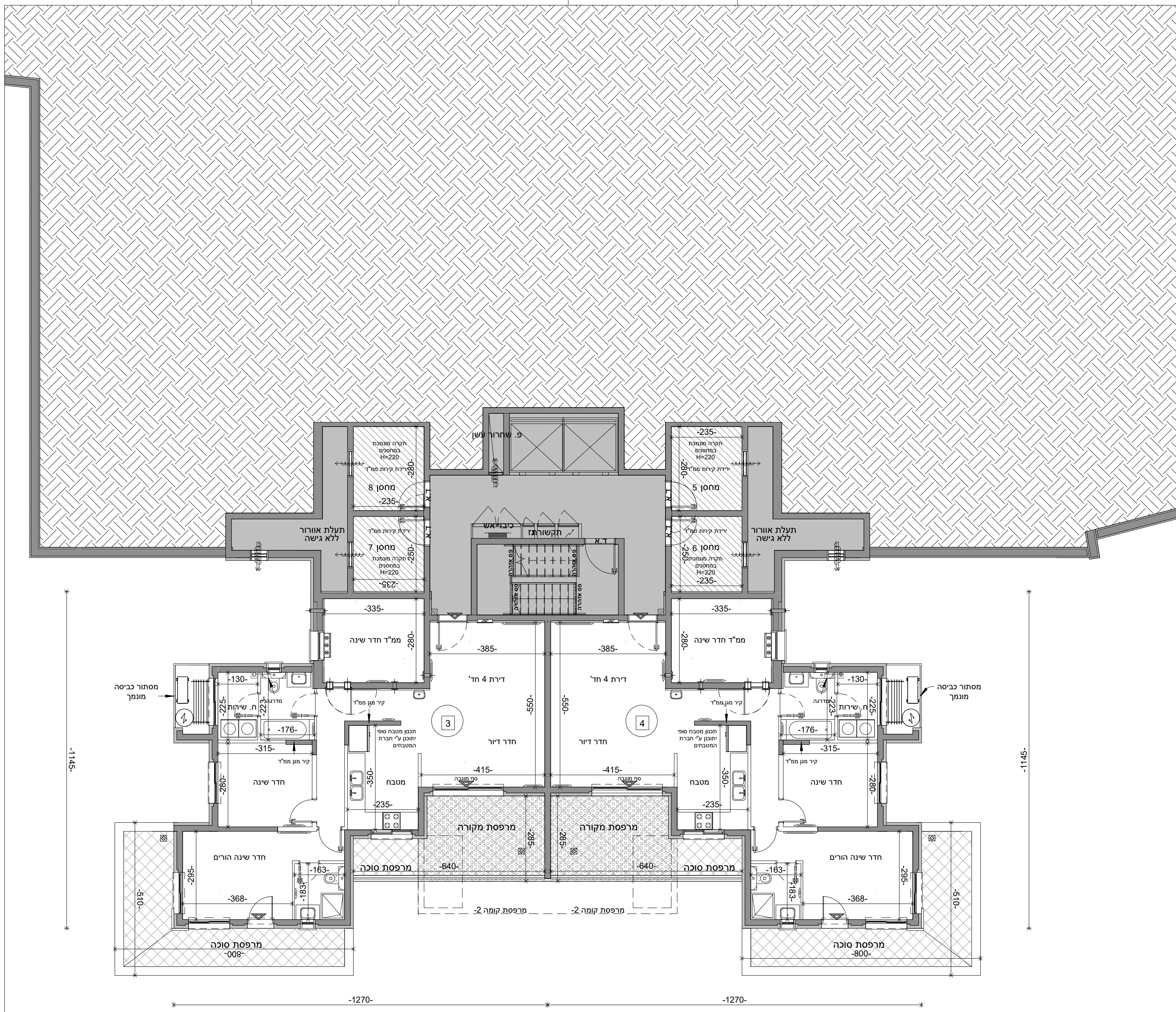
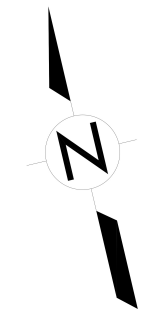
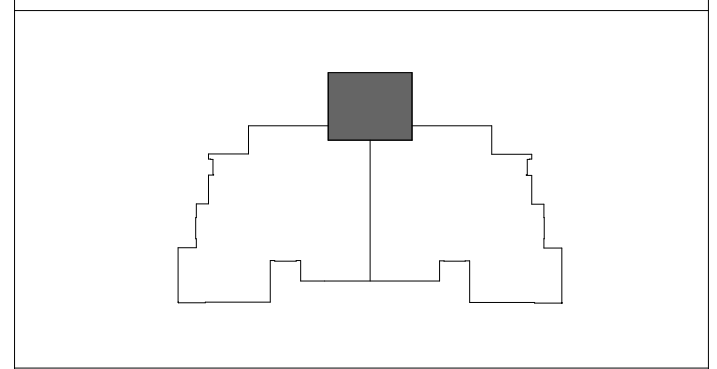
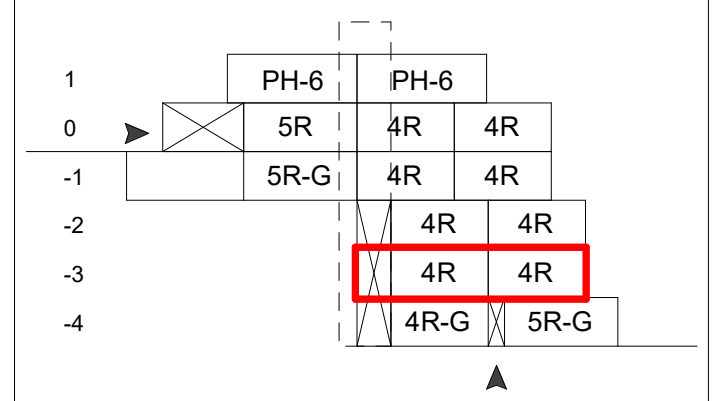
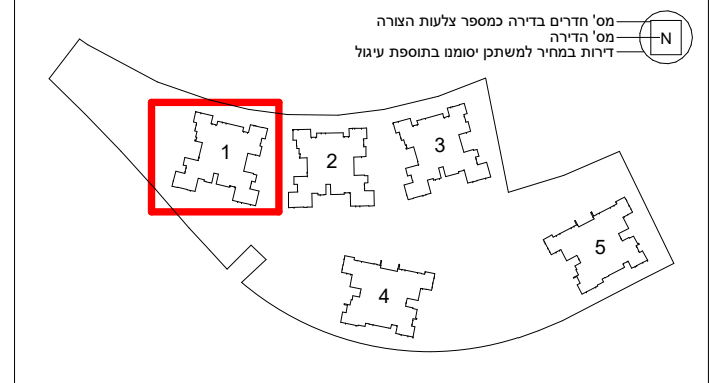
תאריך:

רמות קאנטרי-98 יח"ד
מגרש 1



תאריך 26.07.23	מס' פרויקט 04-318	מס' גליון M-06
קנ"מ 1:100		מהדורה 1
גוש: 31268		
חלקה: 6		
מגרש: 1		
מס' בניין: 1		
קומה: -3		
מס' דירה:		

ראה מקרא והערות כלליות בגליון M-01

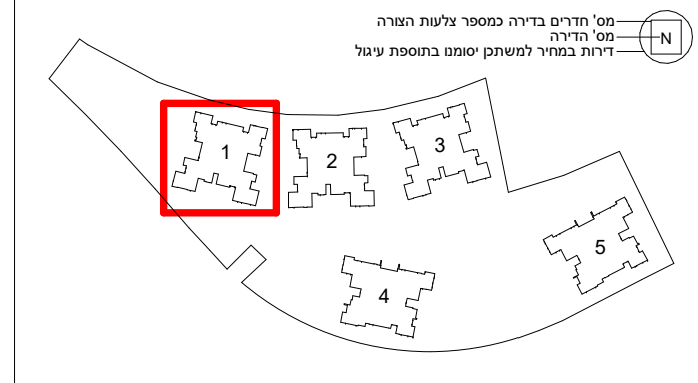


רמות קאנטרי-98 יח"ד מגרש 1

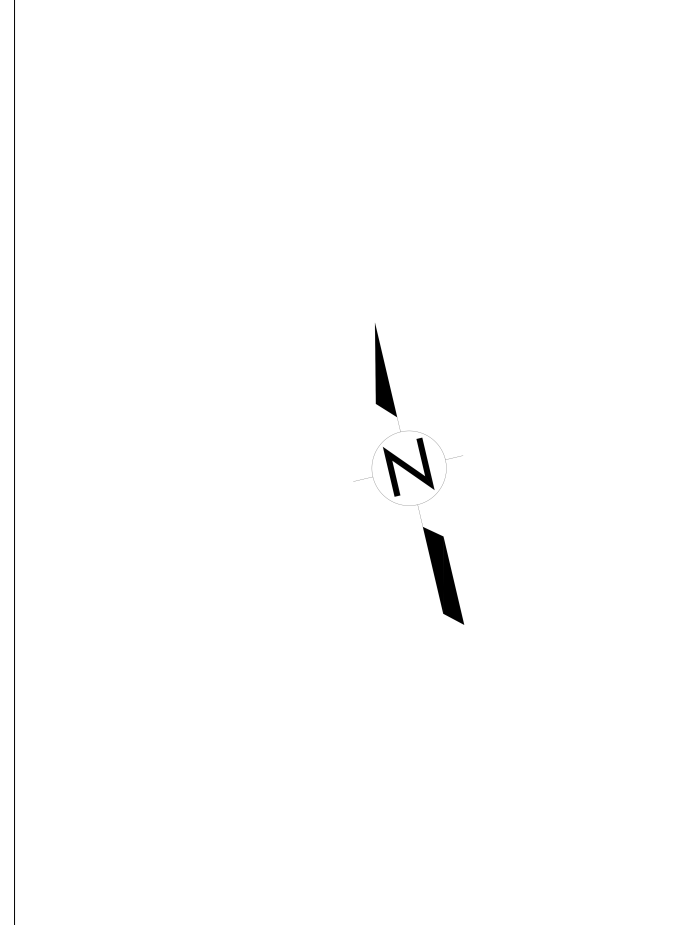
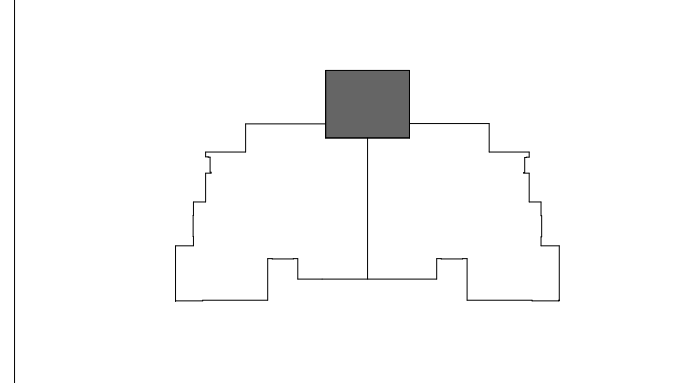
קוטלוגדיקא בונים מאז 1970
LS ליטר שמואל-אדריכלים פרטים
 ליטר שמואל | אדריכלות | תכנון | רישום | פיקוח | תכנון | רישום | פיקוח | תכנון | רישום | פיקוח

תאריך 26.07.23	מס' פרויקט 04-318	מס' גליון M-07
קנ"מ 1:100		מהדורה 1
גוש: 31268		
חלקה: 6		
מגרש: 1		
מס' בניין: 1		
קומה: -2		
מס' דירה:		

ראה מקרא והערות כלליות בגליון M-01



	PH-6	PH-6	
1	5R	4R	4R
0	5R-G	4R	4R
-1		4R	4R
-2		4R	4R
-3		4R-G	5R-G
-4			

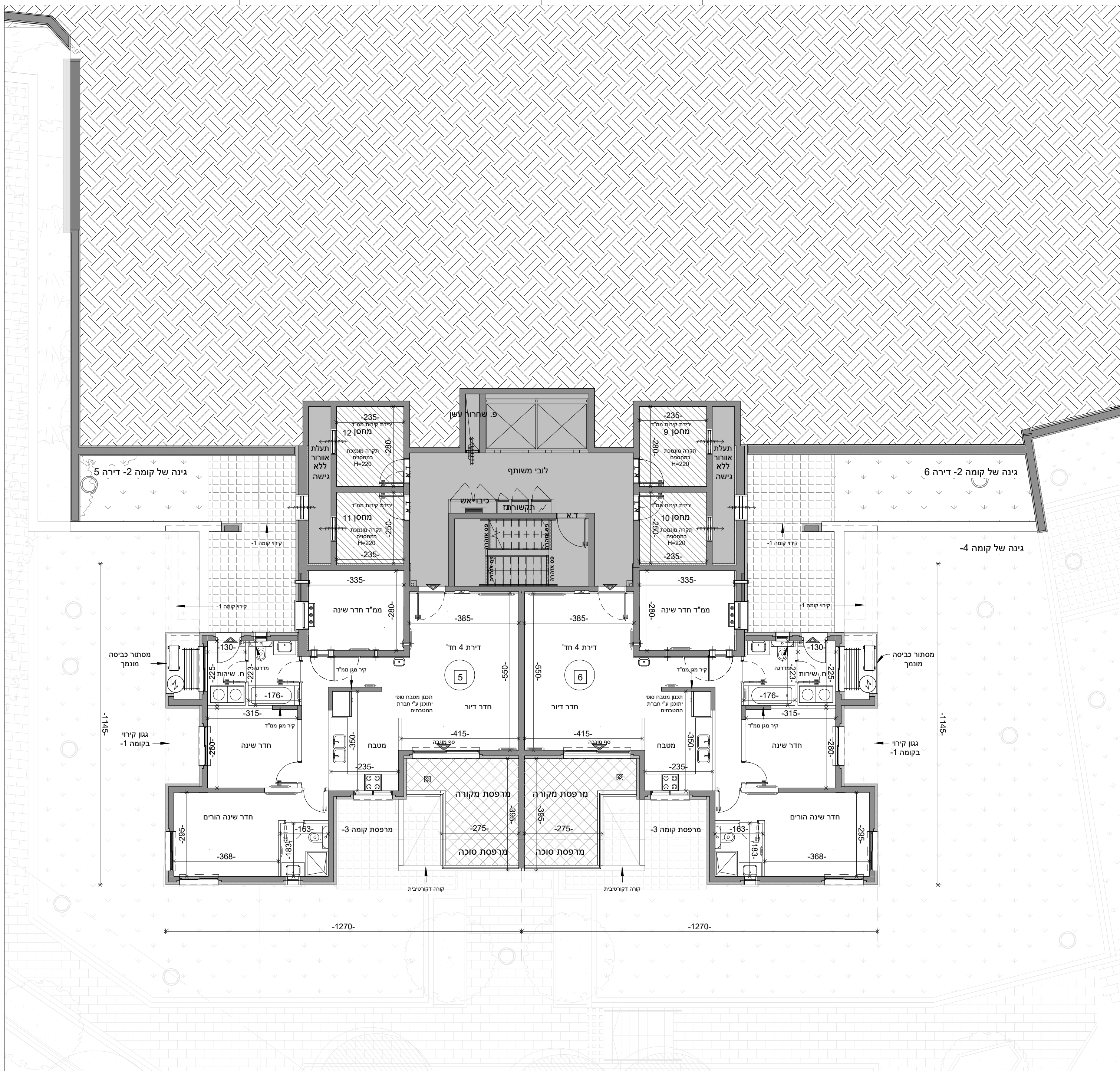


לפני היתר בניה ולכן יתכנו שניים והתאמות ככל שדרשו, ע"י הרשויות המוסמכות, המתכננים והיועצים השונים. המפלסים הרשומים במרפסות ובחצרות הפרטיות אינם חייבים ועשויים להשתנות. תכנון המטבחים הינו סכמתי, התכנון הסופי מתוכנן ע"י חברת מטבחים. מיקום ניקוזי המזגנים עשוי להשתנות. מיקומם הסופי של המזגנים, ייקבעו עפ"י קביעת המתכננים ולא בהכרח יסומנו בתכנית המכר.

חתימת החברה:

חתימת הרוכש:

תאריך:



תאריך:

חתימת הרוכש:

חתימת החברה:

לפני היתר בניה ולכן יתכנו שנויים והתאמות ככל שידרשו, ע"י הרשויות המוסמכות, המתכננים והיועצים השונים. המפלים הרשומים במרפסות ובחצרות הפרטיות אינם חייבים ועשויים להשתנות. תכנון המטבחים הינו סכמתי, התכנון הסופי מתוכנן ע"י חברת מטבחים. מיקום ניקוזי המזגנים עשוי להשתנות. מיקומם הסופי של המזגנים, ייקבעו עפ"י קביעת המתכננים ולא בהכרח יסומנו בתכנית המכר.

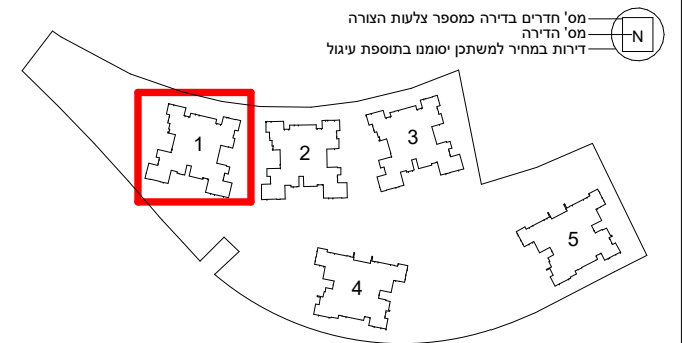
רמות קאנטרי-98 יח"ד מגרש 1

קוטלוגדיקא בונים מאז 1970

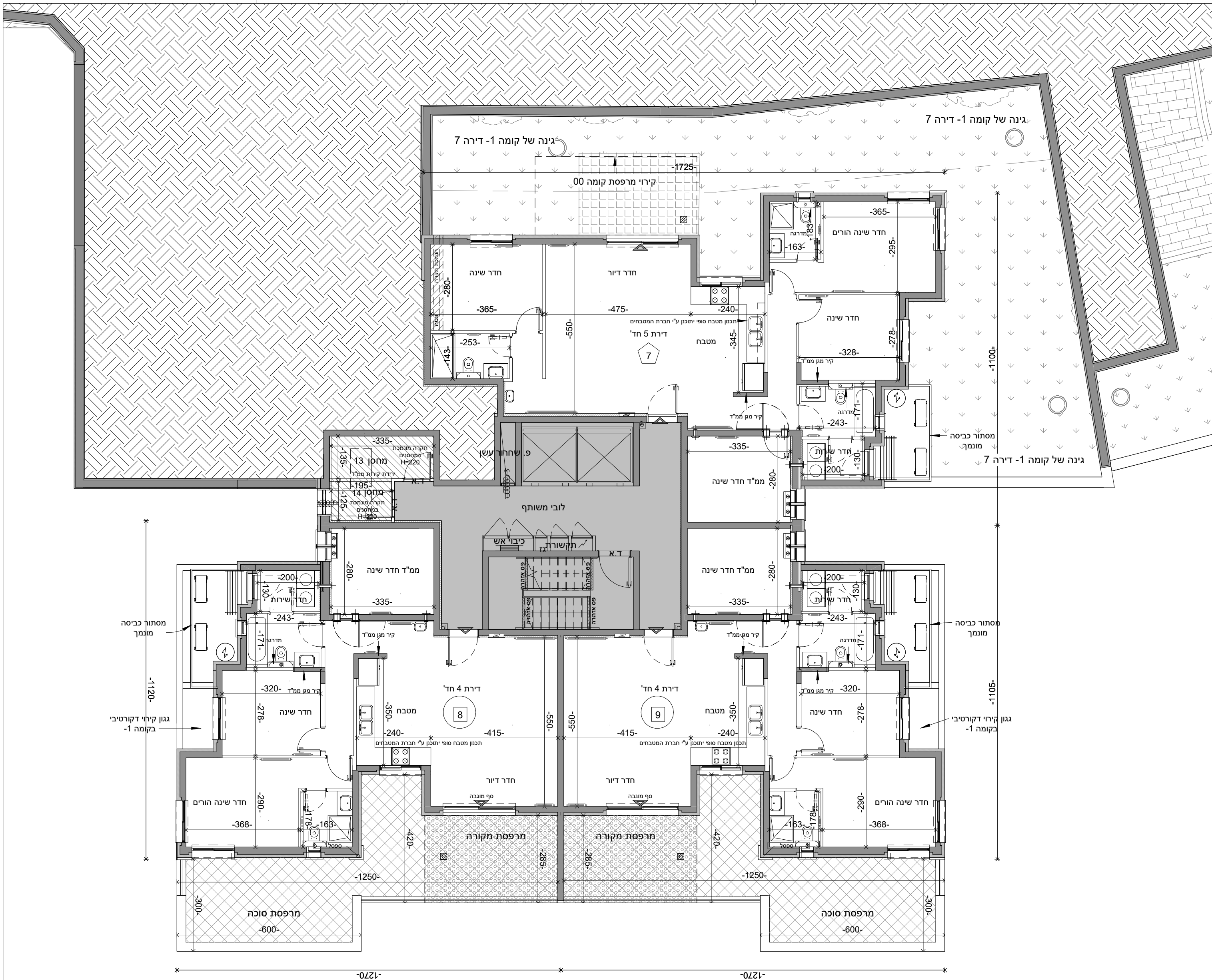
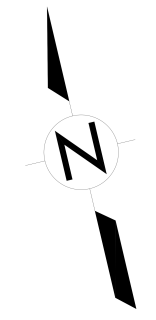
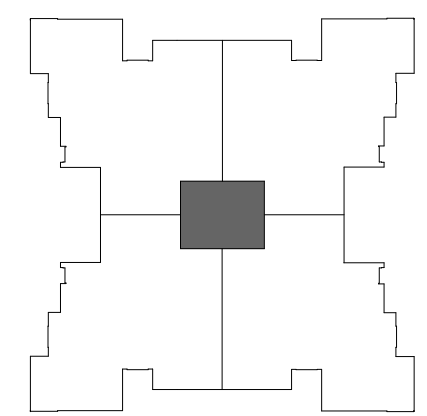
LS
לשר שמואל-אדריכלים פרטים
by Shamschali-Architects Ltd.
לשר שמואל | אישור משרד | רחוב נמל | סניף תל אביב | קניון

תאריך 26.07.23	מס' פרויקט 04-318	מס' גליון M-08
קנ"מ 1:100		מהדורה 1
גוש: 31268		חלקה: 6
מגרש: 1		מס' בניין: 1
קומה: -1		מס' דירה: 1

ראה מקרא והערות כלליות בגליון M-01



1	PH-6	PH-6	
0	5R	4R	4R
-1	5R-G	4R	4R
-2		4R	4R
-3		4R	4R
-4		4R-G	5R-G



תאריך:

חתימת הרוכש:

חתימת החברה:

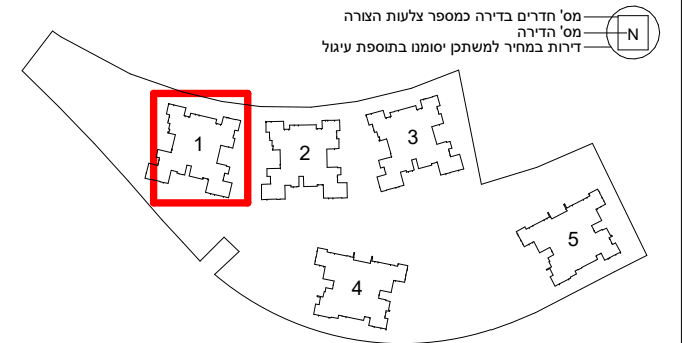
לפני היתר בניה ולכן יתכנו שנויים והתאמות ככל שידרשו, ע"י הרשויות המוסמכות, המתכננים והיועצים השונים. המפלים הרשומים במרפסות ובחצרות הפרטיות אינם חייבים ועשויים להשתנות. תכנון המטבחים היו סכמתי, התכנון הסופי מתוכנן ע"י חברת מטבחים. מיקום ניקוזי המזגנים עשוי להשתנות. מיקומם הסופי של המתזים, ייקבעו עפ"י קביעת המתכננים ולא בהכרח יסומנו בתכנית המכר.

רמות קאנטרי-98 יח"ד מגרש 1

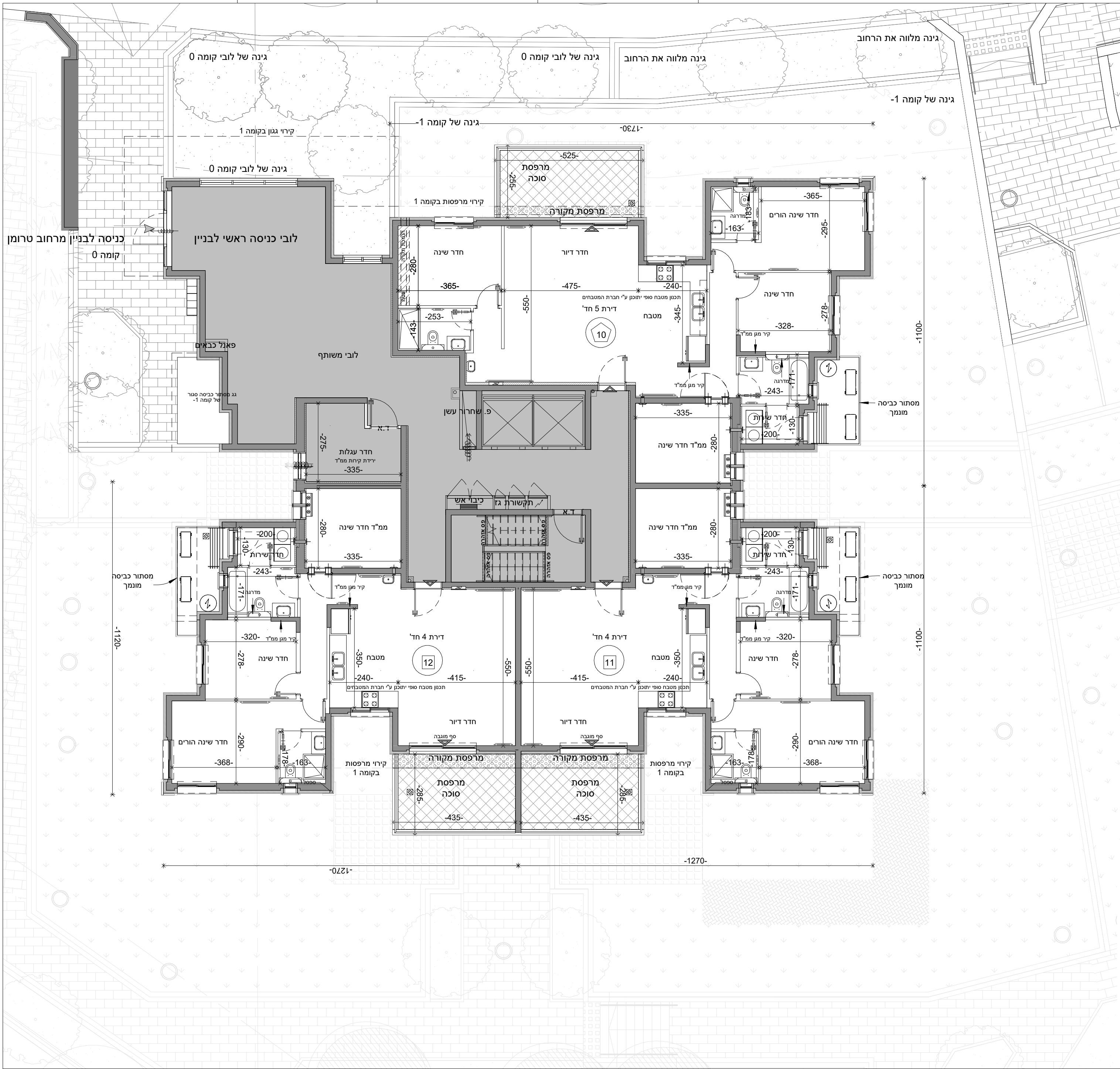
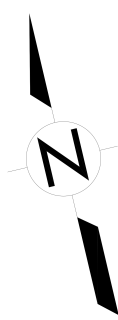
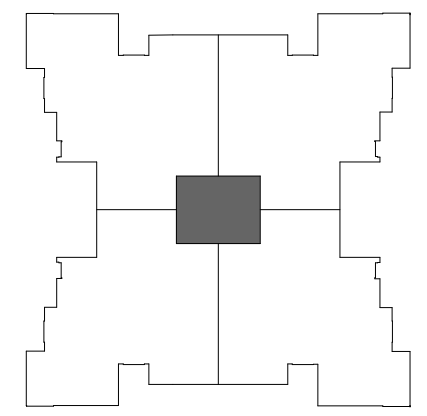


תאריך 26.07.23	מס' פרויקט 04-318	מס' גליון M-09
קנ"מ 1:100		מהדורה 1
גוש: 31268		
חלקה: 6		
מגרש: 1		
מס' בניין: 1		
קומה: 0		
מס' דירה:		

ראה מקרא והערות כלליות בגליון M-01



1	PH-6	PH-6	
0	5R	4R	4R
-1	5R-G	4R	4R
-2		4R	4R
-3		4R	4R
-4		4R-G	5R-G



לפני היתר בניה ולכן יתכנו שניים והתאמות ככל שדרשו, ע"י הרשויות המוסמכות, המתכננים והיועצים השונים.
 המפלים הרשומים במרפסות ובחצרות הפרטיות אינם חייבים ועשויים להשתנות.
 תכנון המטבחים היו סכמתי, התכנון הסופי מתוכנן ע"י חברת מטבחים.
 מיקום ניקוזי המזגנים עשוי להשתנות.
 מיקומם הסופי של המזגנים, ייקבעו עפ"י קביעת המתכננים ולא בהכרח יסומנו בתכנית המכר.

תאריך:

חתימת הרוכש:

חתימת החברה:

רמות קאנטרי-98 יח"ד
מגרש 1

קוטלנדיקא בונים מאז 1970
 ליטר שטרן-אדריכלים פרטים
 ליטר שטרן-אדריכלים פרטים | מנג'ר גולד | רוז סטודיו | סולומון | קרן

תאריך 26.07.23	מס' פרויקט 04-318	מס' גליון M-010
קנ"מ 1:100		מהדורה 1
גוש: 31268		
חלקה: 6		
מגרש: 1		
מס' בניין: 1		
קומה: 1		
מס' דירה:		

ראה מקרא והערות כלליות בגליון M-01

