

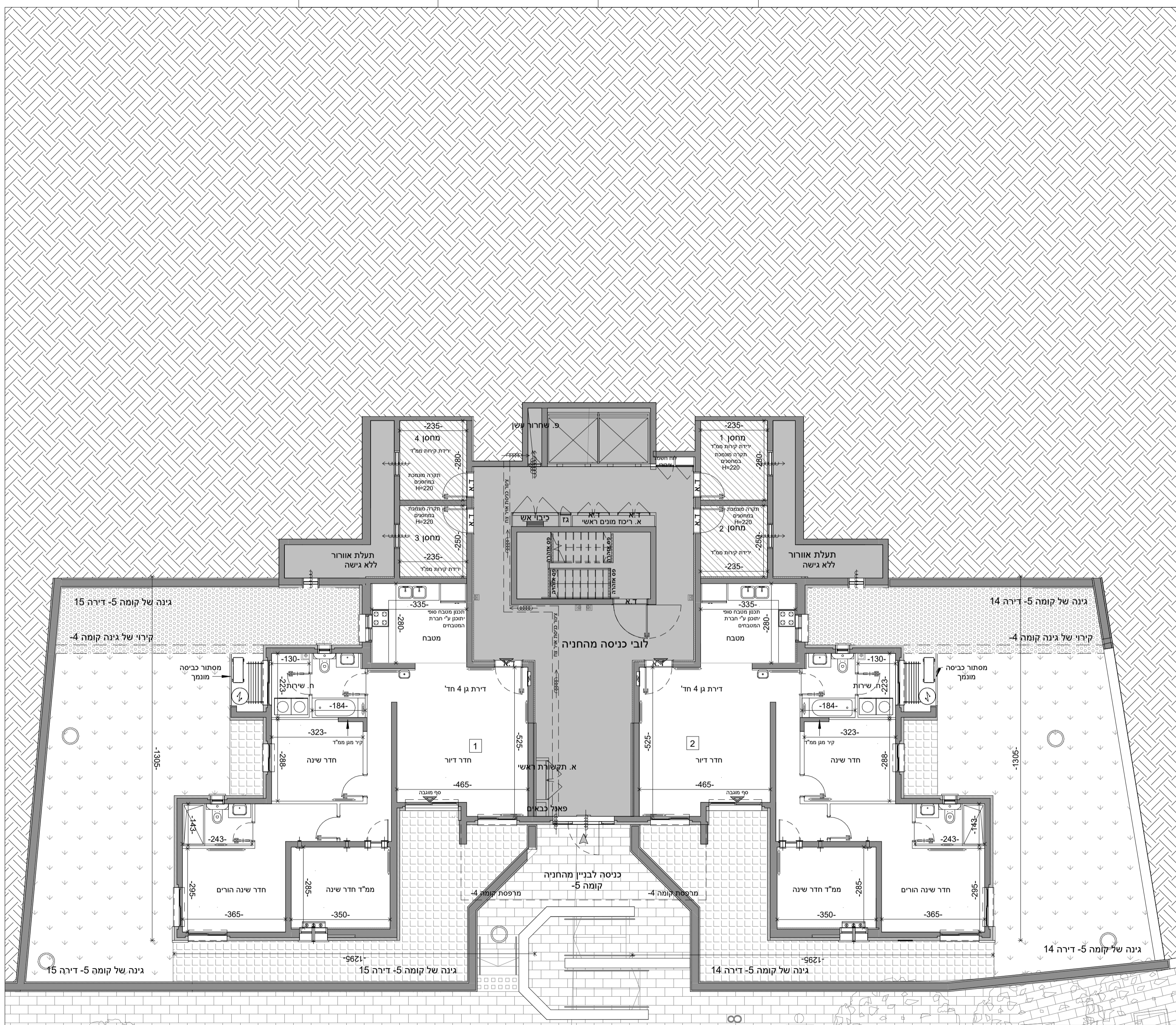
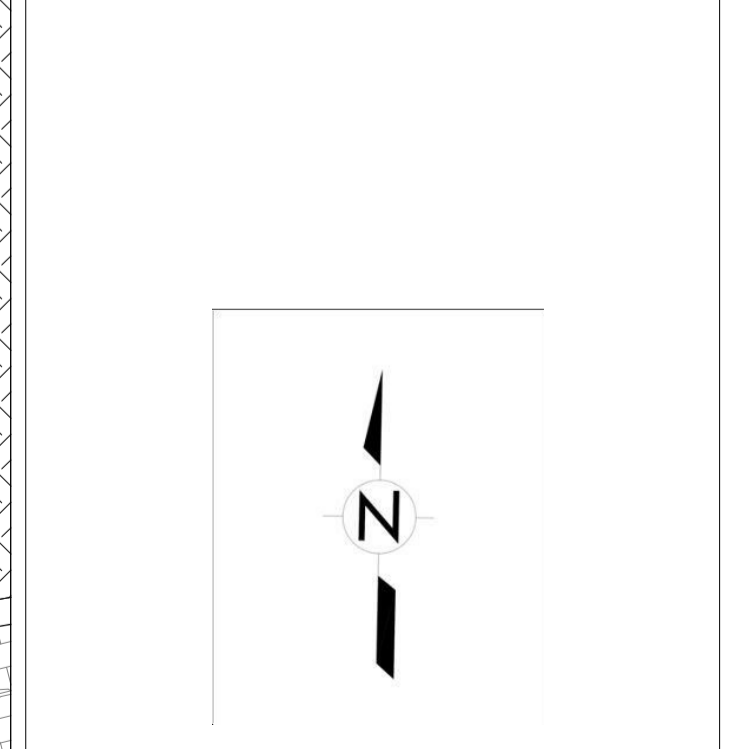
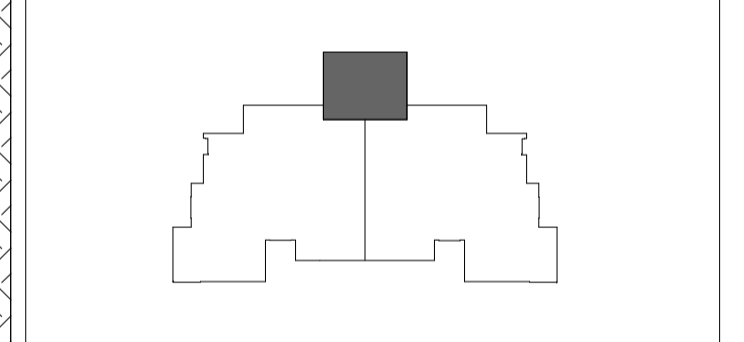
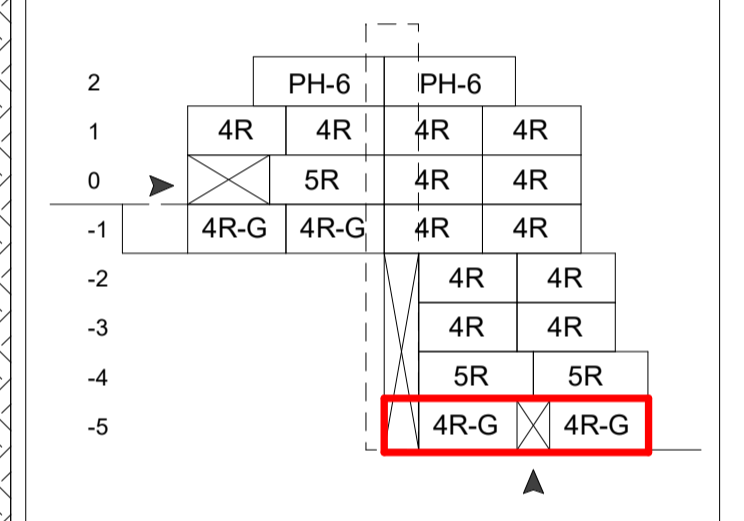
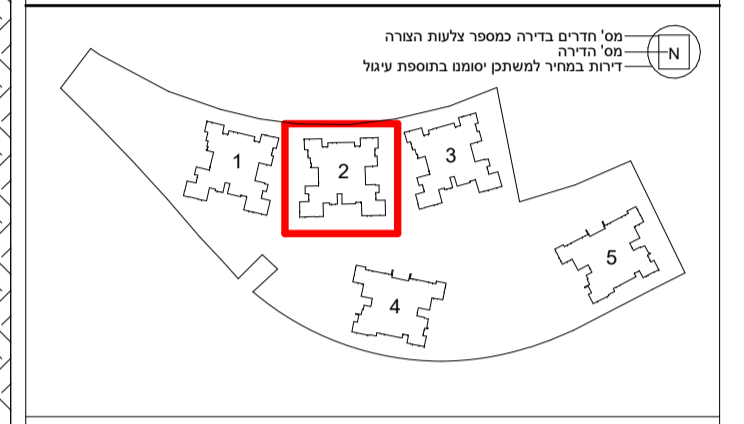
רמות קאנטרי-98 יח"ד מגרש 1

לפני היתר בניה ולכן יתכנו שינויים והתאמות ככל שידרשו, ע"י הרשויות המוסמכות, המתכננים והיועצים השונים. המפלסים הרשומים במרפסות ובחצרות הפרטיות אינם חייבים ועשויים להשתנות. תכנון המטבחים הינו סכמתי, התכנון הסופי מתוכנן ע"י חברת מטבחים. מיקום ניקוזי המזגנים עשוי להשתנות. מיקומם הסופי של המתזים, ייקבעו עפ"י קביעת המתכננים ולא בהכרח יסומנו בתכנית המכר.

חתימת החברה:
חתימת הרוכש:
תאריך:

קוטלנדיקא בונים מאז 1970		IS ליווי שטרשי-אדריכלים בניים Israel Structural Architects Ltd. ד"ר יעקב יעקוביץ אילן רייזמן רחל מרז חנה קרן קרן
תאריך 26.07.23	מס' פרויקט 04-318	מס' גליון M-027
מבדורה קב"מ 1:100		מס' גוש 31268
מס' חלקה 6		מס' מגרש 1
מס' בניין 2		קומה -5
מס' דירה		

ראה מקרא והערות כלליות בגליון M-01



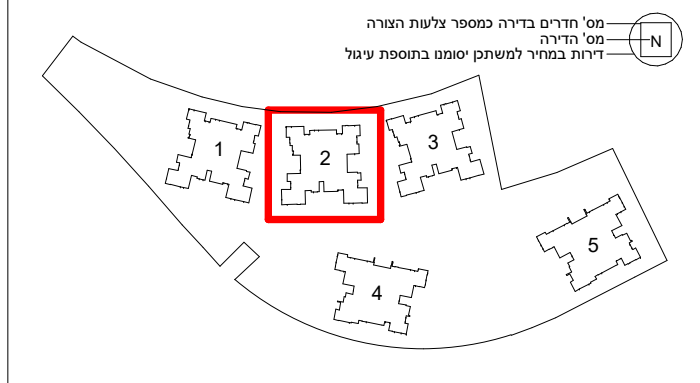
לפני היתר בניה ולכן יתכנו שינויים והתאמות כלל שידרשו, ע"י הרשויות המוסמכות, המתכננים והיועצים השונים.
 המפלסים הרשומים במפרסות ובחצרות הפרטיות אינם חייבים ועשויים להשתנות.
 תכנון המטבחים הינו סכמתי, התכנון הסופי מתוכנן ע"י חברת מטבחים.
 מיקום ניקוזי המזגנים עשוי להשתנות.
 מיקומם הסופי של המתזים, ייקבעו עפ"י קביעת המתכננים ולא בהכרח יסומנו בתכניות המכר.

חתימת החברה:
חתימת הרוכש:
תאריך:

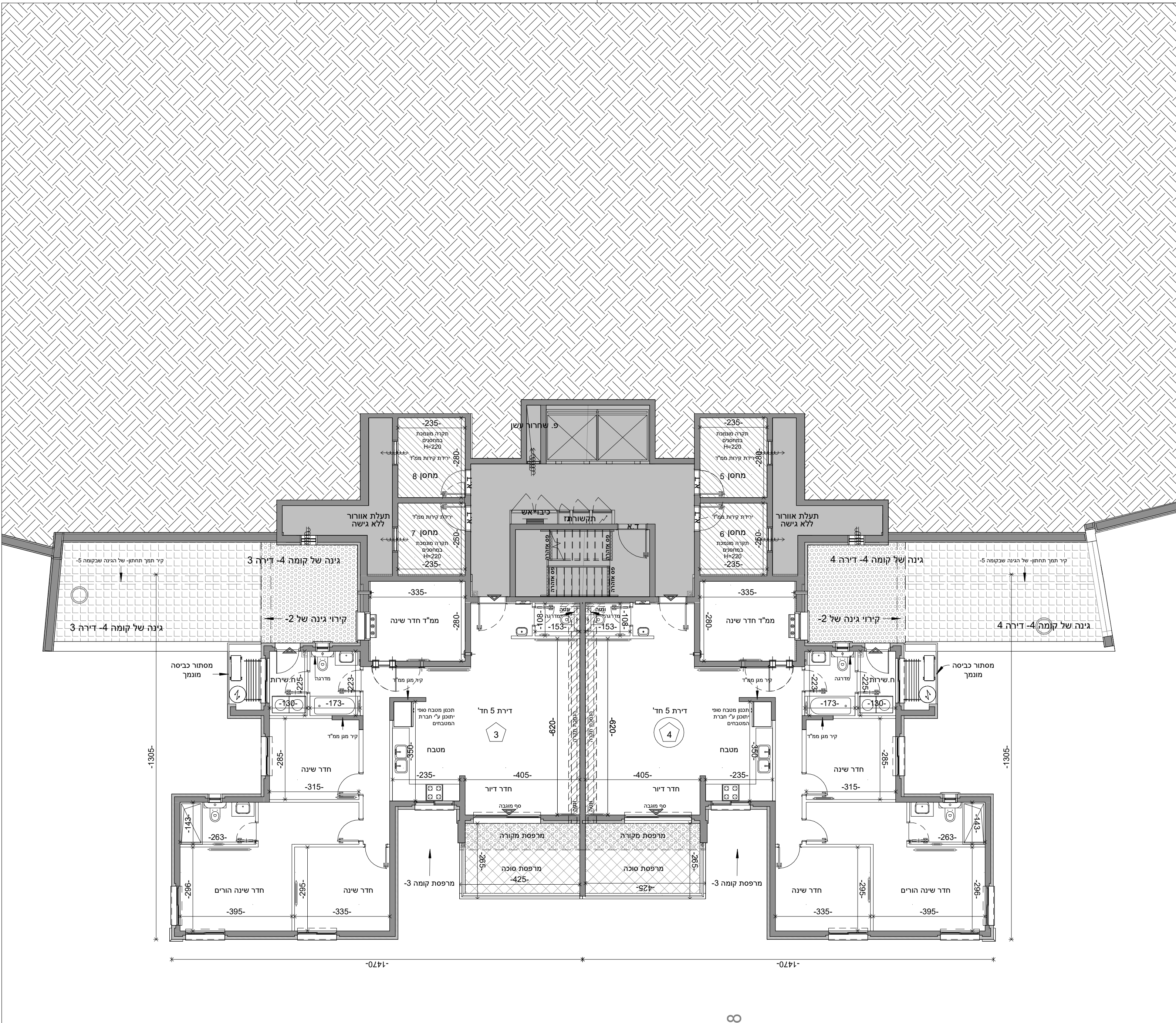
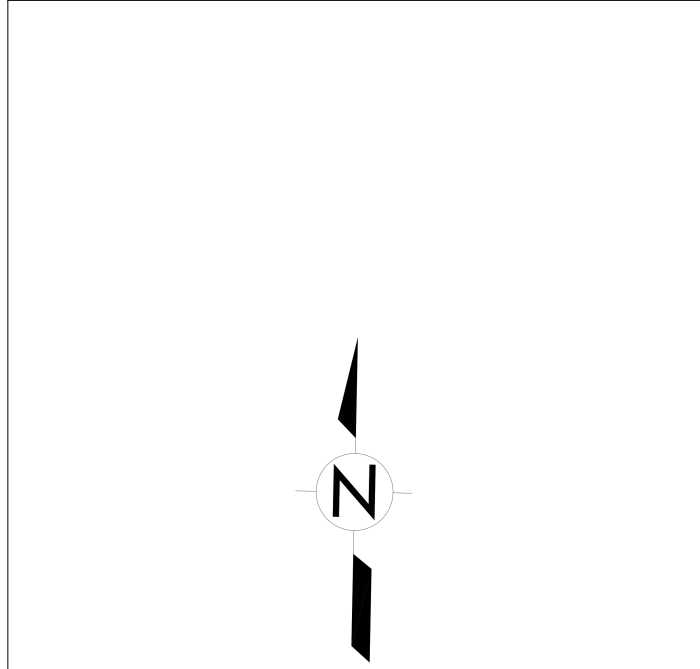
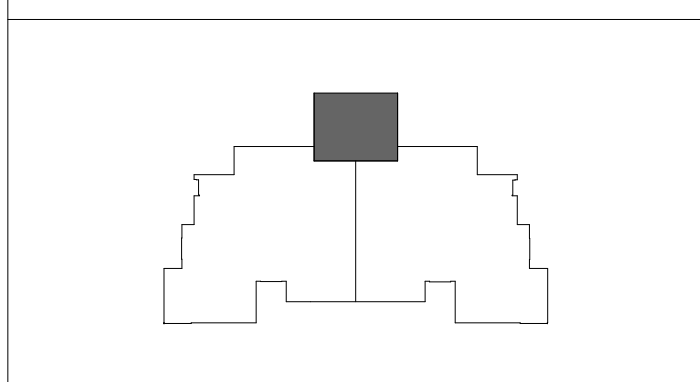
רמות קאנטרי-98 יח"ד
מגרש 1

קוטלוגדיקא בונים מאז 1970		IS ליווי טכני-יזומי ויזומי ע"י IS מאז 1970
תאריך 26.07.23	מס' פרויקט 04-318	מס' גליון M-028
קב"מ 1:100		מהדורה 1
גוש: 31268		
חלקה: 6		
מגרש: 1		
מס' בניין: 2		
קומה: -4		
מס' דירה:		

ראה מקרא והערות כלליות בגליון M-01



		PH-6	PH-6	
2		4R	4R	4R
1		4R	4R	4R
0		5R	4R	4R
-1		4R-G	4R-G	4R
-2			4R	4R
-3			4R	4R
-4			5R	5R
-5			4R-G	4R-G

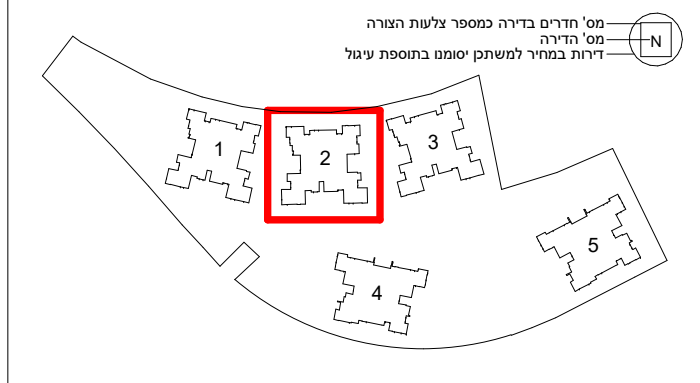


תאריך: 26.07.23
חתימת הרוכש:
חתימת החברה:
 לפני היתר בניה ולכן יתכנו שינויים והתאמות כלל שידרשו, ע"י הרשויות המוסמכות, המתכננים והיועצים השונים.
 המפלסים הרשומים במרפסות ובחצרות הפרטיות אינם חייבים ועשויים להשתנות.
 תכנון המטבחים הינו סכמתי, התכנון הסופי מתוכנן ע"י חברת מטבחים.
 מיקום ניקוזי המזגנים עשוי להשתנות.
 מיקומם הסופי של המתזים, ייקבעו עפ"י קביעת המתכננים ולא בהכרח יסומנו בתכניות המכר.

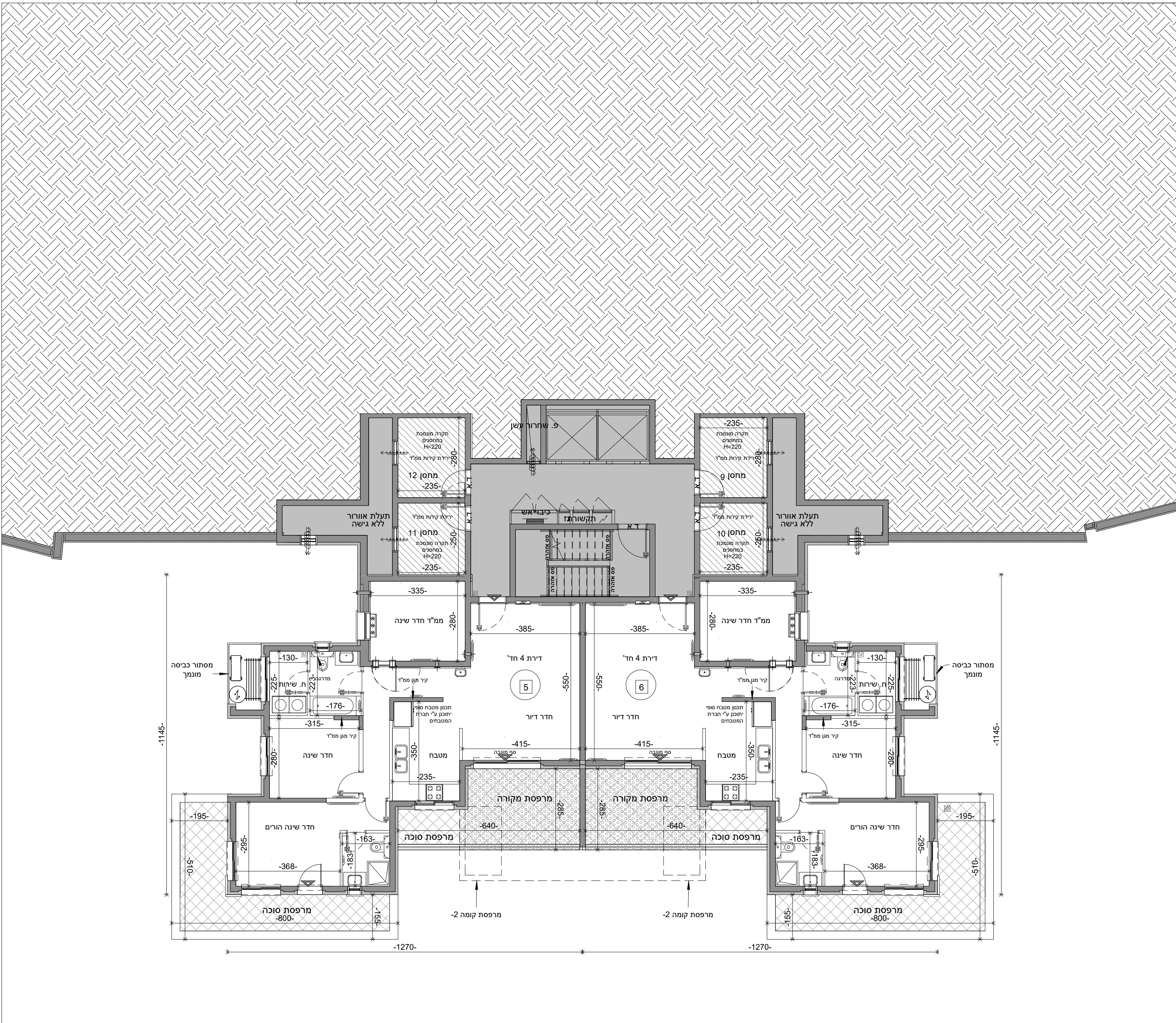
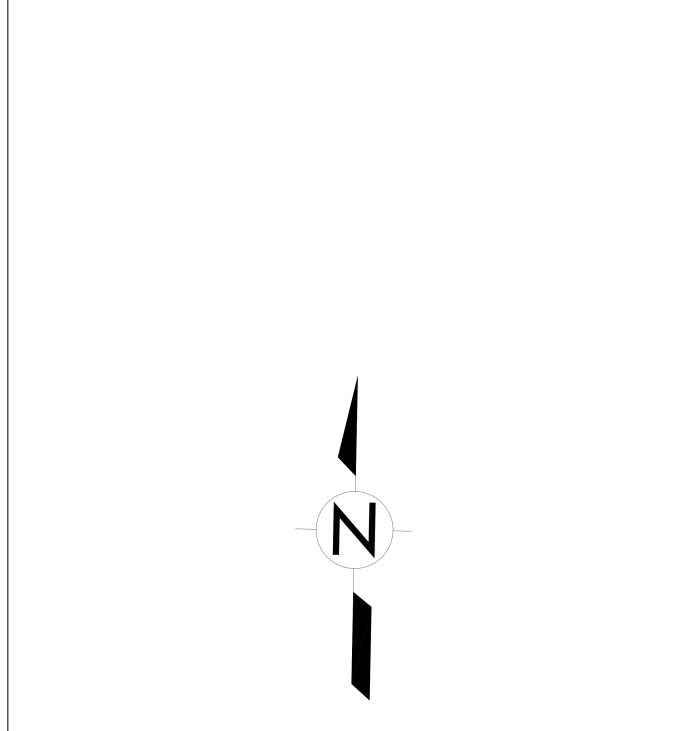
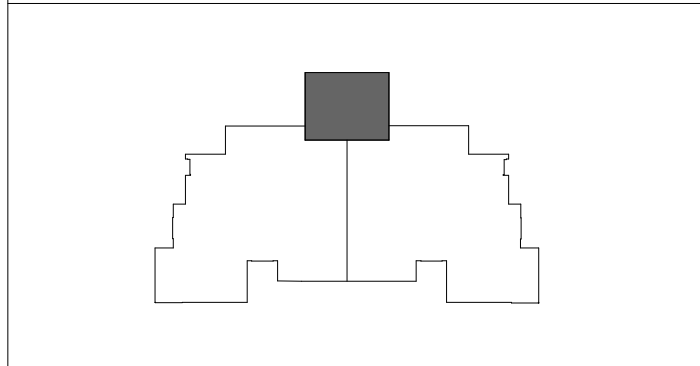
רמות קאנטרי-98 יח"ד
מגרש 1

קוטלוגדיקא בונים מאז 1970		IS ליווי טכני-יזומי ודריילס בע"מ Architectural-Designing Ltd. מילרדס מלרדס רחוב בית קפה ק"י
תאריך 26.07.23	מס' פרויקט 04-318	מס' גליון M-029
קב"מ 1:100		מהדורה 1
גוש: 31268		
חלקה: 6		
מגרש: 1		
מס' בניין: 2		
קומה: -3		
מס' דירה:		

ראה מקרא והערות כלליות בגליון M-01



		PH-6	PH-6	
2		4R	4R	4R
1		4R	4R	4R
0		5R	4R	4R
-1		4R-G	4R-G	4R
-2			4R	4R
-3			4R	4R
-4			5R	5R
-5			4R-G	4R-G



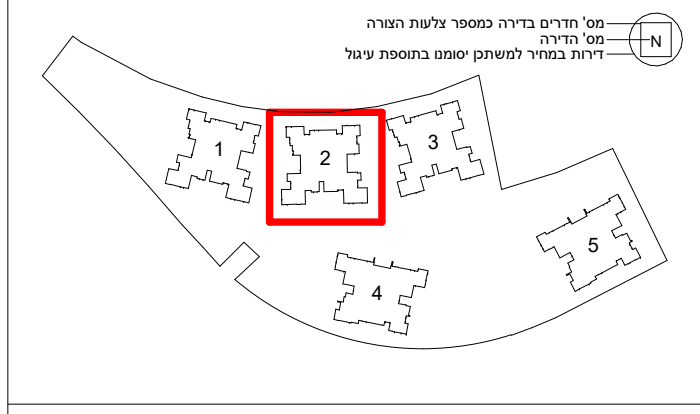
לפני היתר בניה ולכן יתכנו שינויים והתאמות כלל שידרשו, ע"י הרשויות המוסמכות, המתכננים והיועצים השונים.
 המפלסים הרשומים במרפסות ובחצרות הפרטיות אינם חייבים ועשויים להשתנות.
 תכנון המטבחים הינו סכמתי, התכנון הסופי מתוכנן ע"י חברת מטבחים.
 מיקום ניקוזי המזגנים עשוי להשתנות.
 מיקומם הסופי של המתזים, ייקבעו עפ"י קביעת המתכננים ולא בהכרח יסומנו בתכנית המכר.

חתימת החברה: **חתימת הרוכש:** **תאריך:**

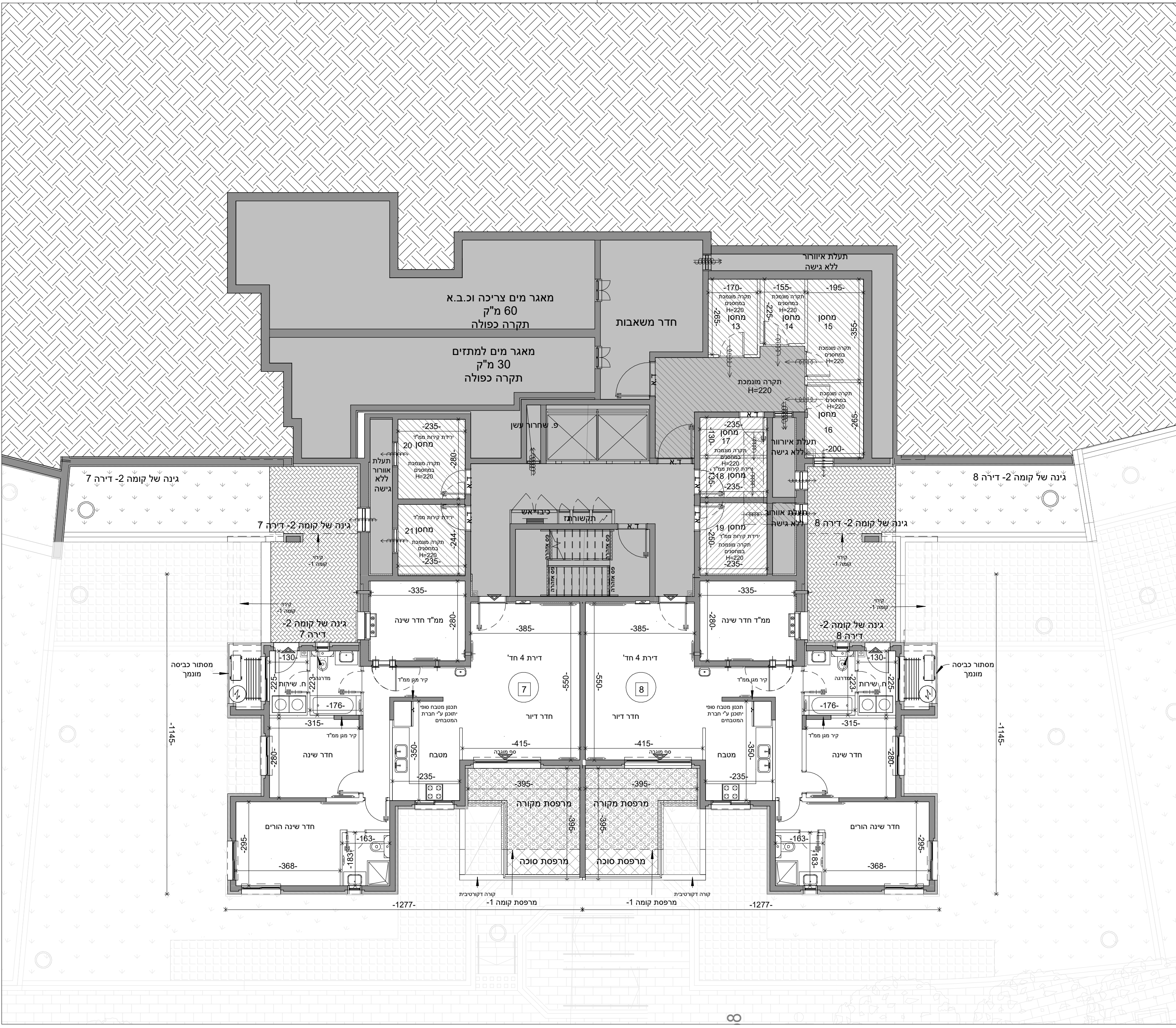
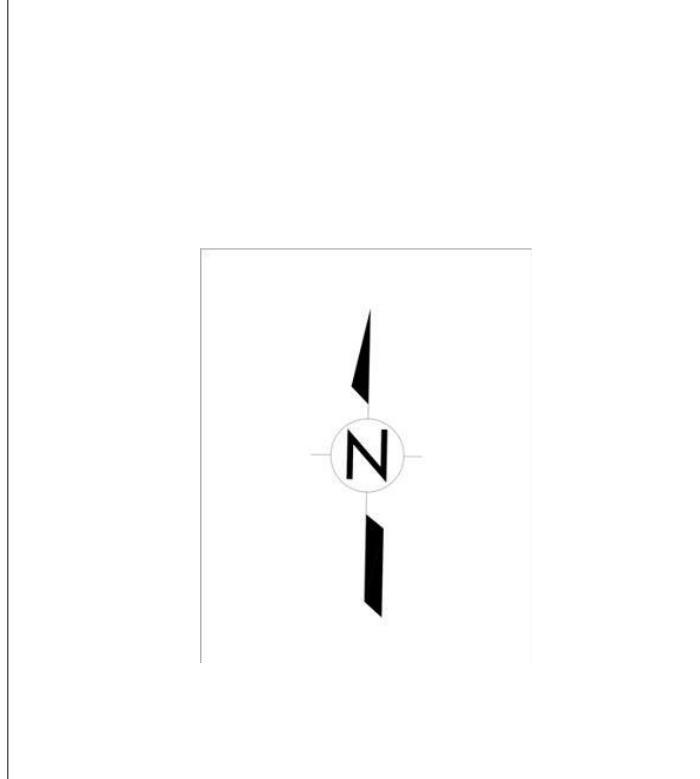
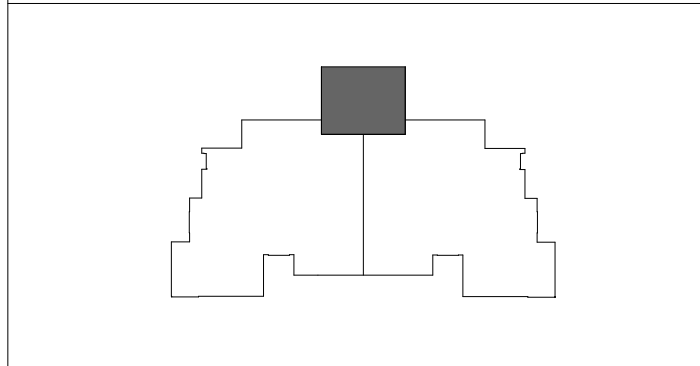
רמות קאנטרי-98 יח"ד
מגרש 1

קוטלונדיקא בונים מאז 1970		IS ליווי טכני-אדריכלי בניה א.א. אדריכלות-אדריכלות
תאריך 26.07.23	מס' פרויקט 04-318	מס' גליון M-030
קב"מ 1:100		ממדורה 1
גוש: 31268		
חלקה: 6		
מגרש: 1		
מס' בניין: 2		
קומה: -2		
מס' דירה:		

ראה מקרא והערות כלליות בגליון M-01



		PH-6	PH-6	
2		4R	4R	4R
1		4R	4R	4R
0		5R	4R	4R
-1		4R-G	4R-G	4R
-2			4R	4R
-3			4R	4R
-4			5R	5R
-5			4R-G	4R-G



תאריך:

חתימת הרוכש:

חתימת החברה:

לפני היתר בניה ולכן יתכנו שינויים והתאמות כלל שידרוש, ע"י הרשויות המוסמכות, המתכננים והיועצים השונים. המפלסים הרשומים במרפסות ובחצרות הפרטיות אינם חייבים ועשויים להשתנות. תכנון המטבחים הינו סכמתי, התכנון הסופי מתוכנן ע"י חברת מטבחים. מיקום ניקוזי המזגנים עשוי להשתנות. מיקומם הסופי של המתזים, ייקבעו עפ"י קביעת המתכננים ולא בהכרח יסומנו בתכניות המכר.

רמות קאנטרי-98 יח"ד מגרש 1

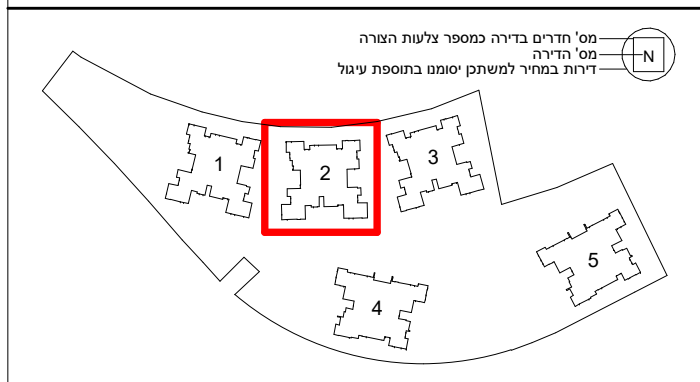


תאריך	מס' פרויקט	מס' גליון
26.07.23	04-318	M-031

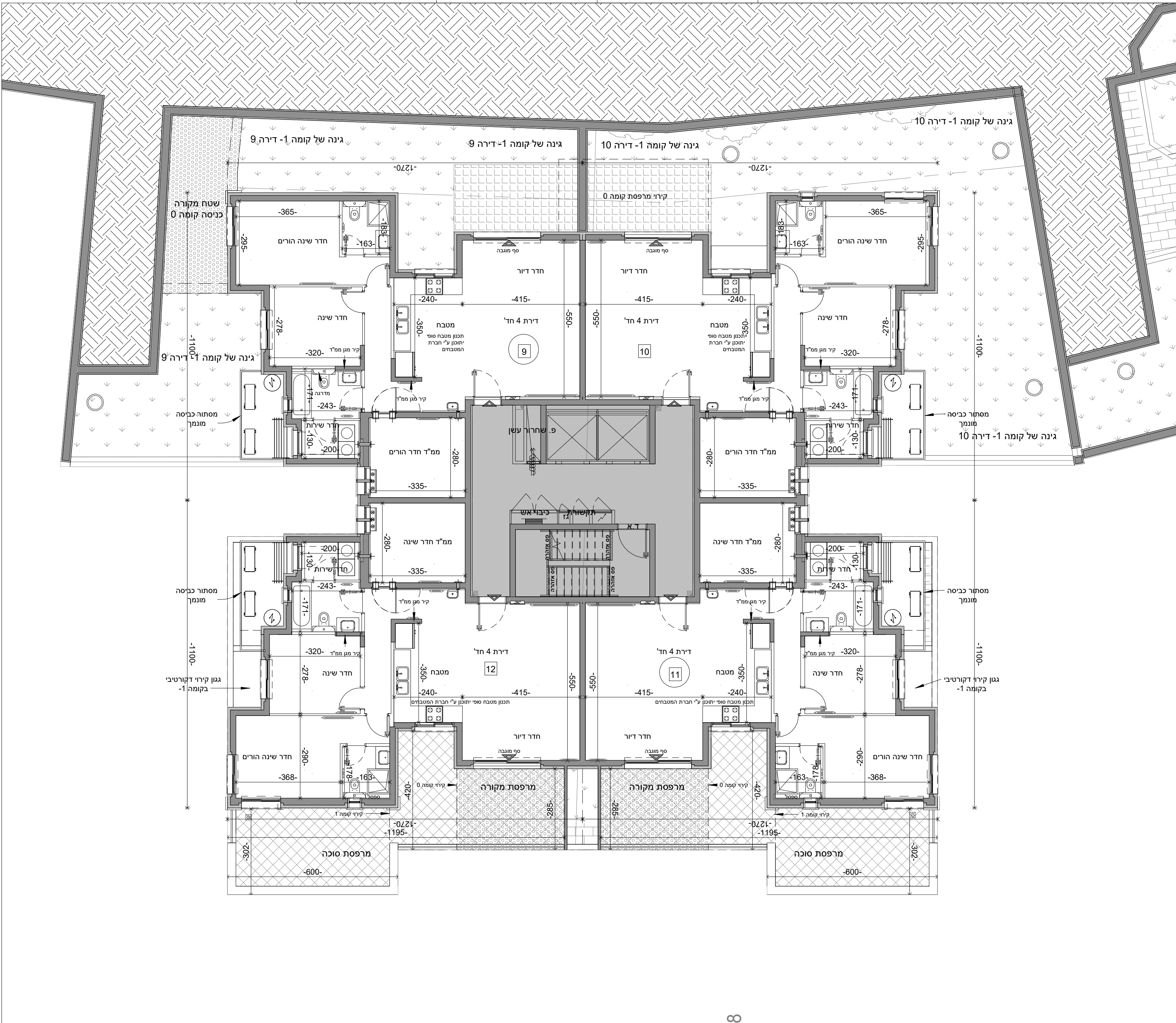
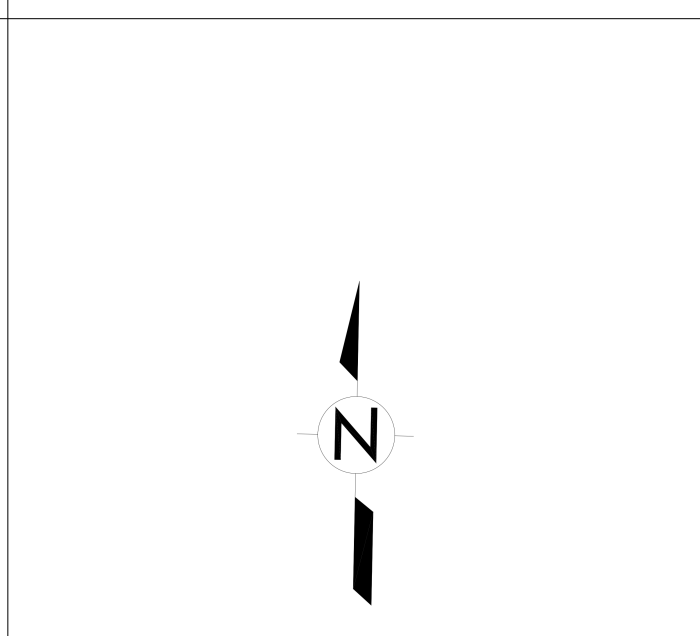
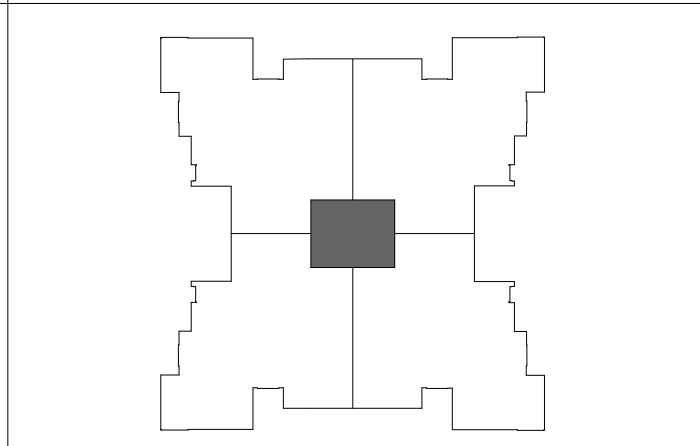
ממד	גוש
קב"מ 1:100	31268

חלקה:	6
מגרש:	1
מס' בניין:	2
קומה:	-1
מס' דירה:	

ראה מקרא והערות כלליות בגליון M-01



		PH-6	PH-6	
2		4R	4R	4R
1		4R	4R	4R
0		5R	4R	4R
-1		4R-G	4R-G	4R
-2			4R	4R
-3			4R	4R
-4			5R	5R
-5			4R-G	4R-G



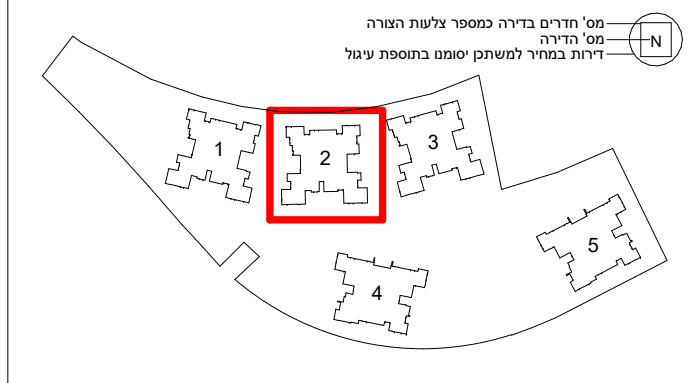
לפני היתר בניה ולכן יתכנו שינויים והתאמות כלל שידרשו, ע"י הרשויות המוסמכות, המתכננים והיועצים השונים.
 המפלסים הרשומים במרפסות ובחצרות הפרטיות אינם חייבים ועשויים להשתנות.
 תכנון המטבחים הינו סכמתי, התכנון הסופי מתוכנן ע"י חברת מטבחים.
 מיקום ניקוזי המזגנים עשוי להשתנות.
 מיקומם הסופי של המתזים, ייקבעו עפ"י קביעת המתכננים ולא בהכרח יסומנו בתכניות המכר.

חתימת החברה: **חתימת הרוכש:** **תאריך:**

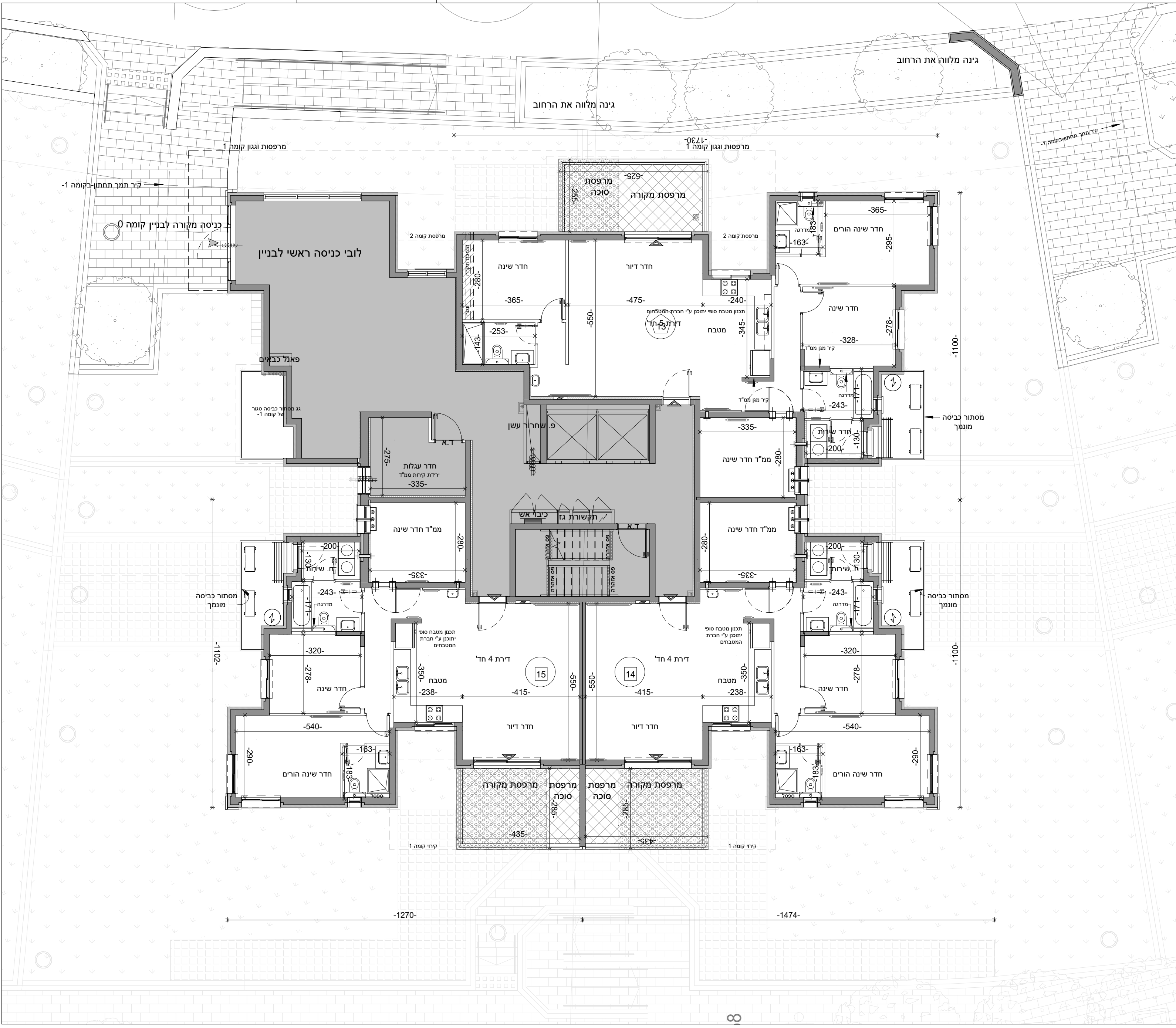
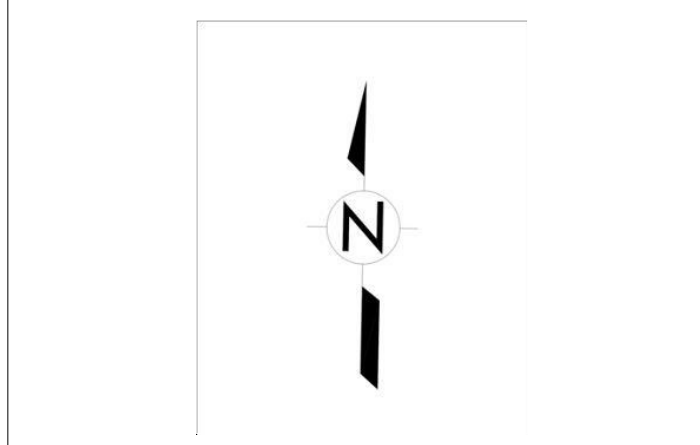
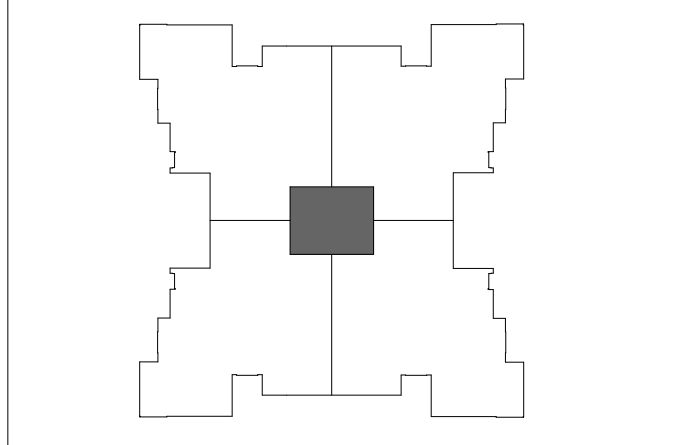
רמות קאנטרי-98 יח"ד
מגרש 1

קוטלונדיקא בונים מאז 1970		IS ליוני סטרויטן-וודרילס בע"מ Architectural-Studio Ltd. מלרשם רחל שפי דניאל קרן קרן
תאריך 26.07.23	מס' פרויקט 04-318	מס' גליון M-032
קב"מ 1:100		ממדורה 1
גוש: 31268		חלקה: 6
מגרש: 1		מס' בניין: 2
קומה: 0		מס' דירה: M-01

ראה מקרא והערות כלליות בגליון M-01



		PH-6	PH-6	
2		4R	4R	4R
1		4R	4R	4R
0		5R	4R	4R
-1		4R-G	4R-G	4R
-2			4R	4R
-3			4R	4R
-4			5R	5R
-5			4R-G	4R-G



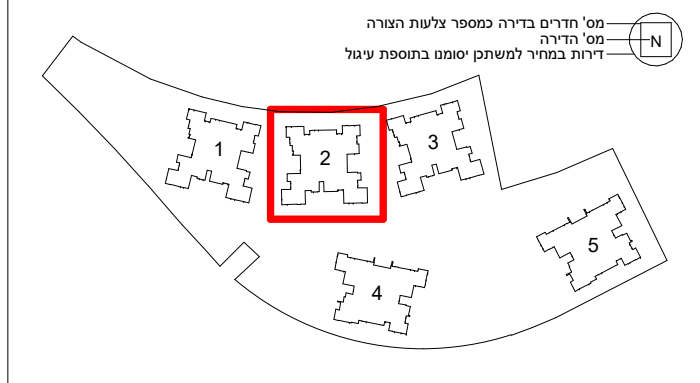
רמות קאנטרי-98 יח"ד מגרש 1

קוטלונדיקא
בונים מאז 1970

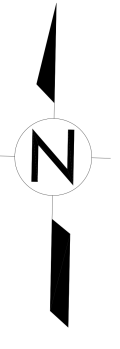
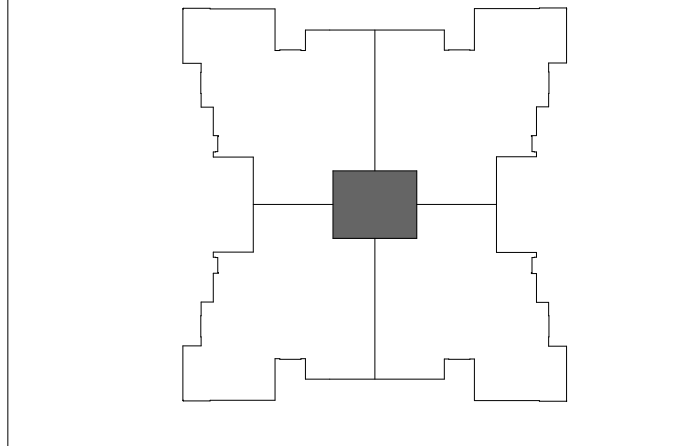
IS
ליווי טכני-יזומי ויזום גנים
Architectural-Engineering Ltd.
מאז 1970 | תכנון | ייעוץ | קונסטרוקציה | קרי

תאריך 26.07.23	מס' פרויקט 04-318	מס' גליון M-033
קב"מ 1:100		מס' הדורה 1
גוש: 31268		
חלקה: 6		
מגרש: 1		
מס' בניין: 2		
קומה: 1		
מס' דירה:		

ראה מקרא והערות כלליות בגליון M-01



		PH-6	PH-6	
2				
1		4R	4R	4R
0		5R	4R	4R
-1		4R-G	4R-G	4R
-2			4R	4R
-3			4R	4R
-4			5R	5R
-5			4R-G	4R-G



לפני היתר בניה ולכן יתכנו שינויים והתאמות ככל שידרשו, ע"י הרשויות המוסמכות, המתכננים והיועצים השונים.
המפליסים הרשומים במרפסות ובחצרות הפרטיות אינם חייבים ועשויים להשתנות.
תכנון המטבחים הינו סכמתי, התכנון הסופי מתוכנן ע"י חברת מטבחים.
מיקום ניקוזי המזגנים עשוי להשתנות.
מיקומם הסופי של המתזים, ייקבעו עפ"י קביעת המתכננים ולא בהכרח יוטמו בתכניות המכר.

חתימת החברה:
חתימת הרוכש:
תאריך:

