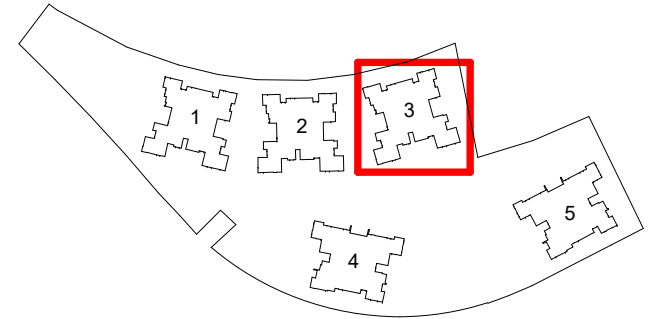


לפני היתר בניה ולכן יתכנו שינויים והתאמות ככל שידרשו, ע"י הרשויות המוסמכות. המתכננים והיועצים השונים.
 המפלסים הרשומים במרפסות ובחצרות הפרטיות אינם חייבים ועשויים להשתנות.
 תכנון המטבחים הינו סכמתי, התכנון הסופי מתוכנן ע"י חברת מטבחים.
 מיקום ניקוזי המזגנים עשוי להשתנות.
 מיקומם הסופי של המזגנים, ייקבעו עפ"י קביעת המתכננים ולא בהכרח יסומנו בתכנית המכר.

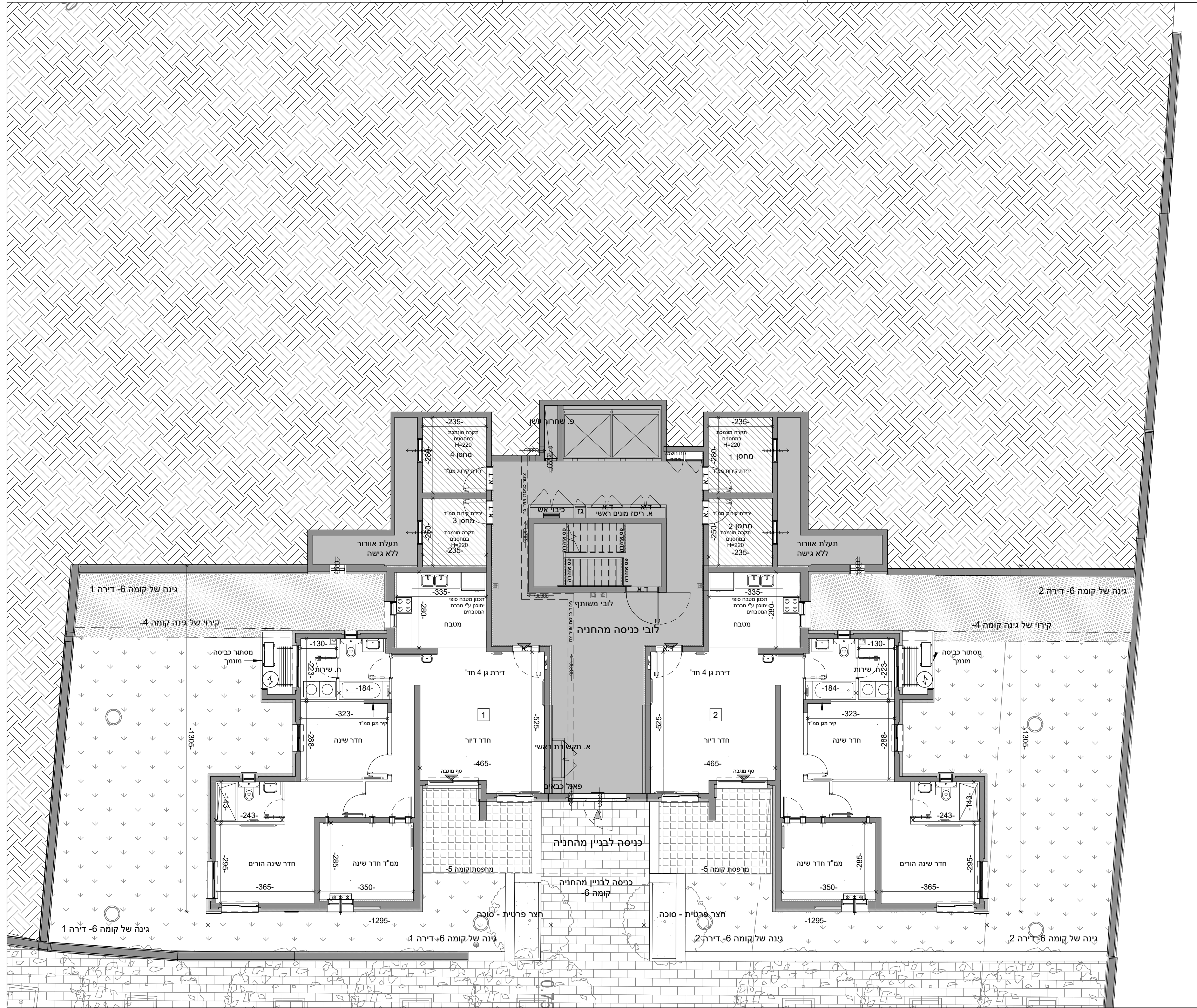
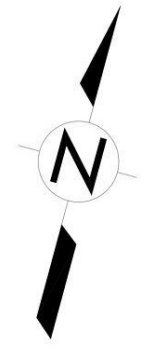
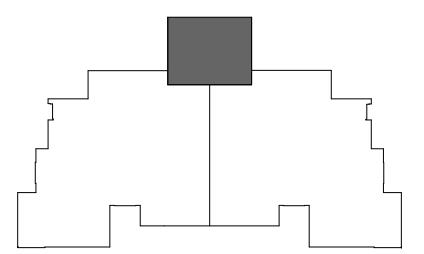
רמות קאנטרי-98 יח"ד
מגרש 1

תאריך: תחילת הרוכש: תחילת החברה:

קוסלונדיקא בונים מאז 1970	IS ליור שטרנשין-ארכיטקטס בע"מ ליור שטרנשין אילנה שלמון סלומה רומנו דוד מור נמר מילר קני	
תאריך: 26.07.23	מס' פרויקט: 04-318	מס' גליון: M-058
קב"מ: 1:100	מס' בניין: 3	מס' דירה: -6
גוש: 31268	חלקה: 6	מגרש: 1
מס' דירה: -6	ראה מקרא והערות כלליות בגליון M-01	



2		PH-6	PH-6		
1		4R	4R	4R	4R
0		5R	4R	4R	
-1		4R-G	4R-G	4R	4R
-2				4R	4R
-3				4R	4R
-4				5R	5R
-5				5R	5R
-6				4R-G	4R-G



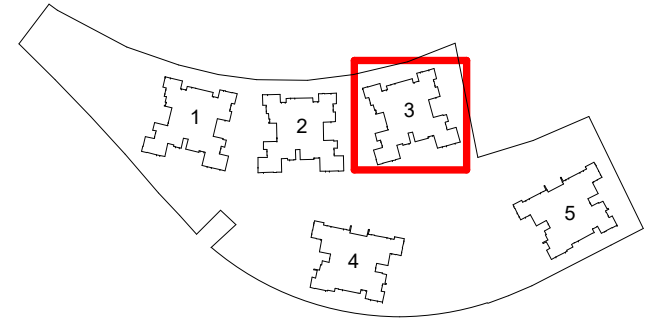
לפני היתר בניה ולכן יתכנו שינויים והתאמות ככל שידרשו, ע"י הרשויות המוסמכות, המתכננים והיועצים השונים.
 המפלסים הרשומים במרפסות ובחצרות הפרטיות אינם חייבים ועשויים להשתנות.
 תכנון המטבחים הינו סכמתי, התכנון הסופי מתוכנן ע"י חברת מטבחים.
 מיקום ניקוזי המזגנים עשוי להשתנות.
 מיקומם הסופי של המתזים, ייקבעו עפ"י קביעת המתכננים ולא בהכרח יסומנו בתכנית המכר.

תמימת החברה:	חתימת הרוכש:	תאריך:
---------------------	---------------------	---------------

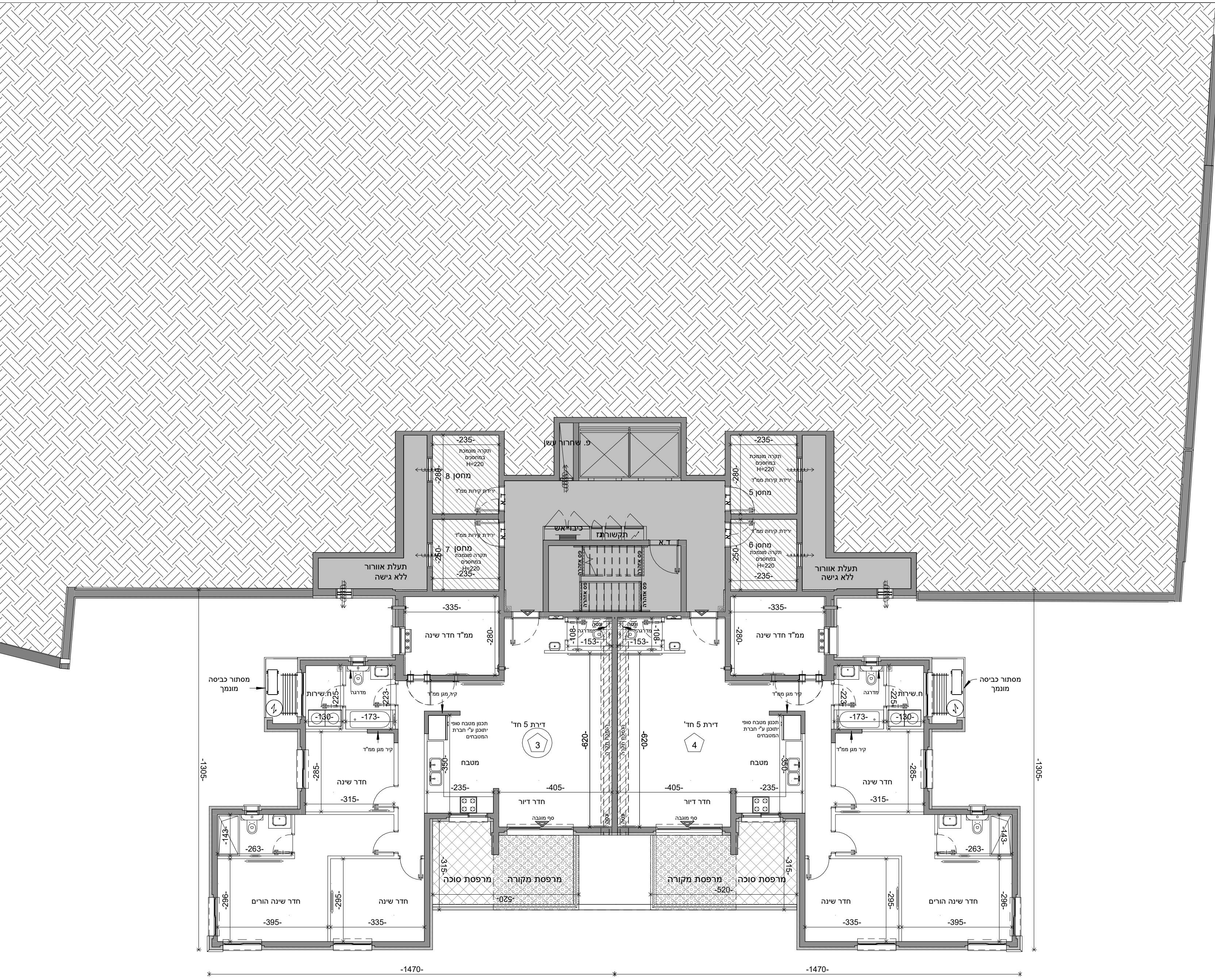
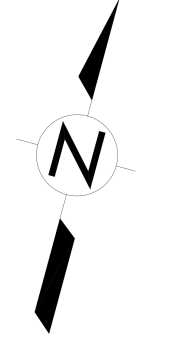
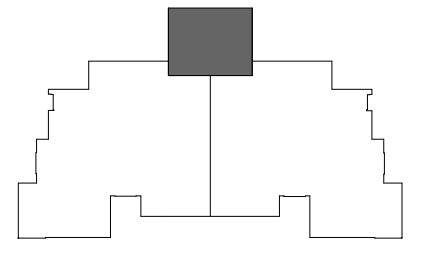
רמות קאנטרי-98 יח"ד
מגרש 1

קוסלונדיקא 1970 מאז	IS לוריו שטרנשין-אדריכלים בע"מ Starnachev Architects Ltd. משרד אדריכלות אדריכלות אדריכלות אדריכלות אדריכלות	
תאריך: 26.07.23	מס' פרויקט: 04-318	מס' גליון: M-059
קב"מ: 1:100	מס' בניה: 3	מס' דירה: 5
גוש: 31268	חלקה: 6	מגרש: 1
מס' בניה: 3	קומה: -5	מס' דירה: 5

ראה מקרא והערות כלליות בגליון M-01



2		PH-6	PH-6		
1		4R	4R	4R	4R
0		5R	4R	4R	
-1		4R-G	4R-G	4R	4R
-2				4R	4R
-3				4R	4R
-4				5R	5R
-5				5R	5R
-6				4R-G	4R-G



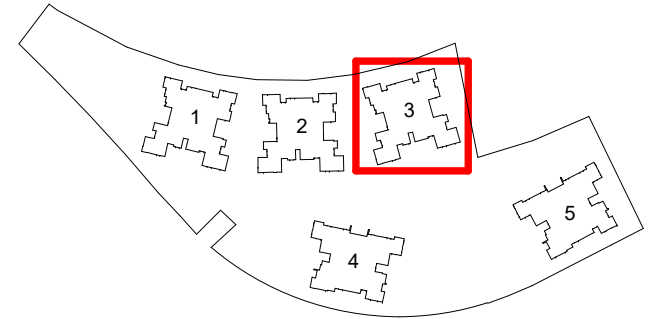
לפני היתר בניה ולכן יתכנו שינויים והתאמות ככל שידרשו, ע"י הרשויות המוסמכות, המתכננים והיועצים השונים.
 המפלסים הרשומים במרפסות ובחצרות הפרטיות אינם חייבים ועשויים להשתנות.
 תכנון המטבחים הינו סכמתי, התכנון הסופי מתוכנן ע"י חברת מטבחים.
 מיקום ניקוזי המזגנים עשוי להשתנות.
 מיקומם הסופי של המתזים, ייקבעו עפ"י קביעת המתכננים ולא בהכרח יסומנו בתכנית המכר.

תאריך: תחילת הרוכש: תחילת החברה:

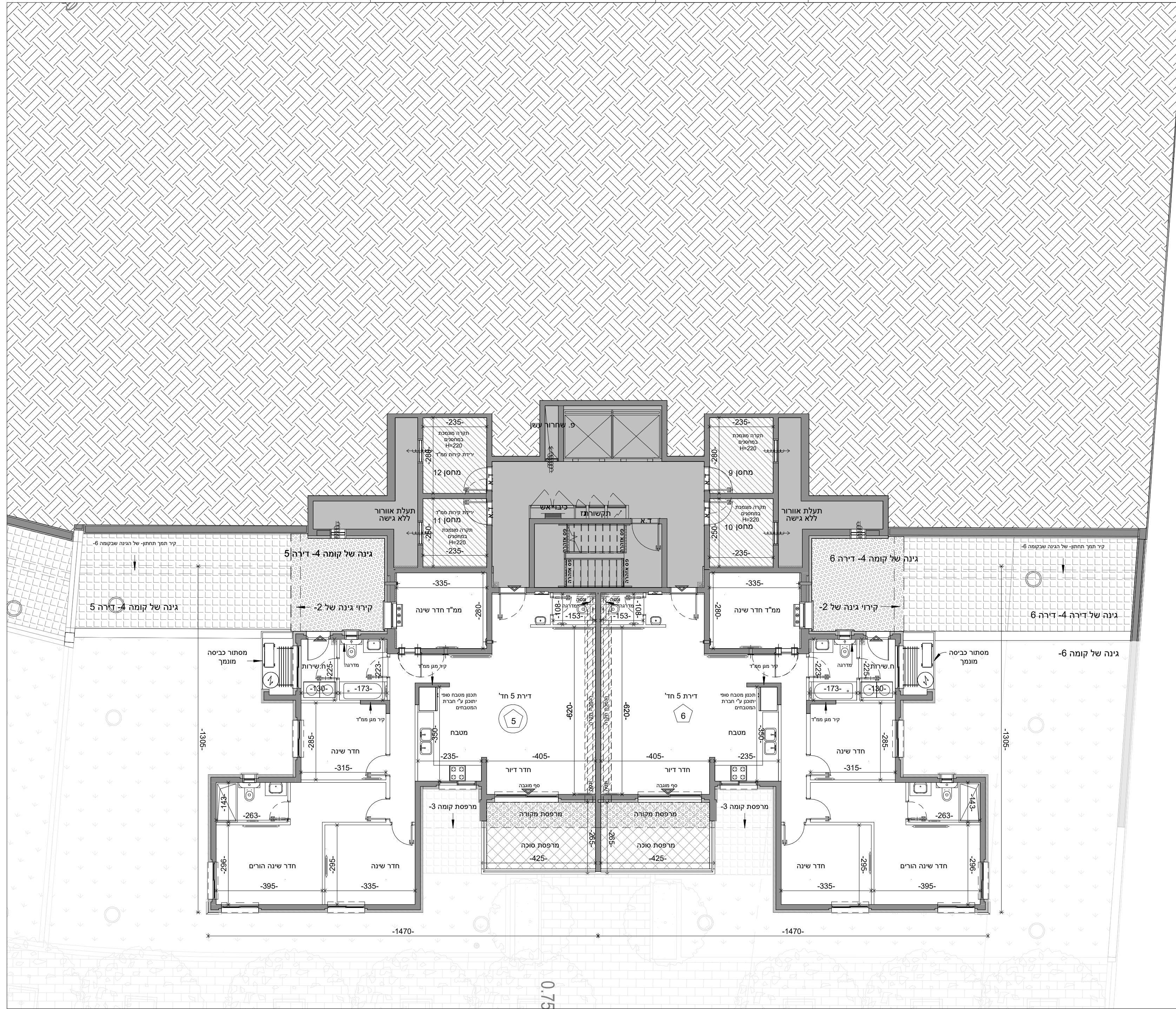
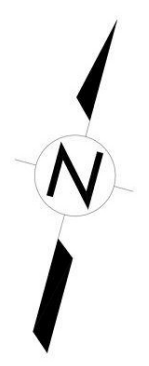
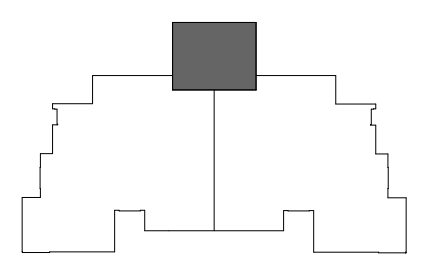
רמות קאנטרי-98 יח"ד
מגרש 1

קוטלנדיקא 1970 מאז		IS לוריו שטרנשין-ארכיטקט ג'ורג'י Stremelch-Architects Ltd. משרד אדריכלות אדריכלות אדריכלות אדריכלות אדריכלות	
תאריך	מס' פרויקט	מס' גליון	
26.07.23	04-318	M-060	
מבדורה	קב"מ		
1	1:100		
גוש:	31268		
חלקה:	6		
מגרש:	1		
מס' בניין:	3		
קומה:	4		
מס' דירה:			

ראה מקרא והערות כלליות בגליון M-01



		PH-6	PH-6	
2				
1	4R	4R	4R	4R
0	5R	4R	4R	
-1	4R-G	4R-G	4R	4R
-2			4R	4R
-3			4R	4R
-4			5R	5R
-5			5R	5R
-6			4R-G	4R-G



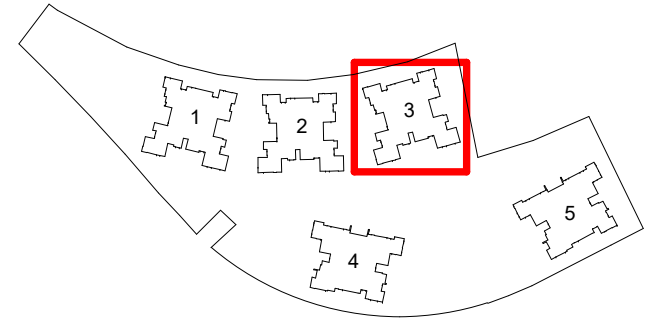
לפני היתר בניה ולכן יתכנו שינויים והתאמות ככל שידרשו, ע"י הרשויות המוסמכות, המתכננים והיועצים השונים.
 המפלסים הרשומים במרפסות ובחצרות הפרטיות אינם חייבים ועשויים להשתנות.
 תכנון המטבחים הינו סכמתי, התכנון הסופי מתוכנן ע"י חברת מטבחים.
 מיקום ניקוזי המזגנים עשוי להשתנות.
 מיקומם הסופי של המתזים, ייקבעו עפ"י קביעת המתכננים ולא בהכרח יסומנו בתכנית המכר.

תחמת החברה: תחמת הרוכש: תאריך:

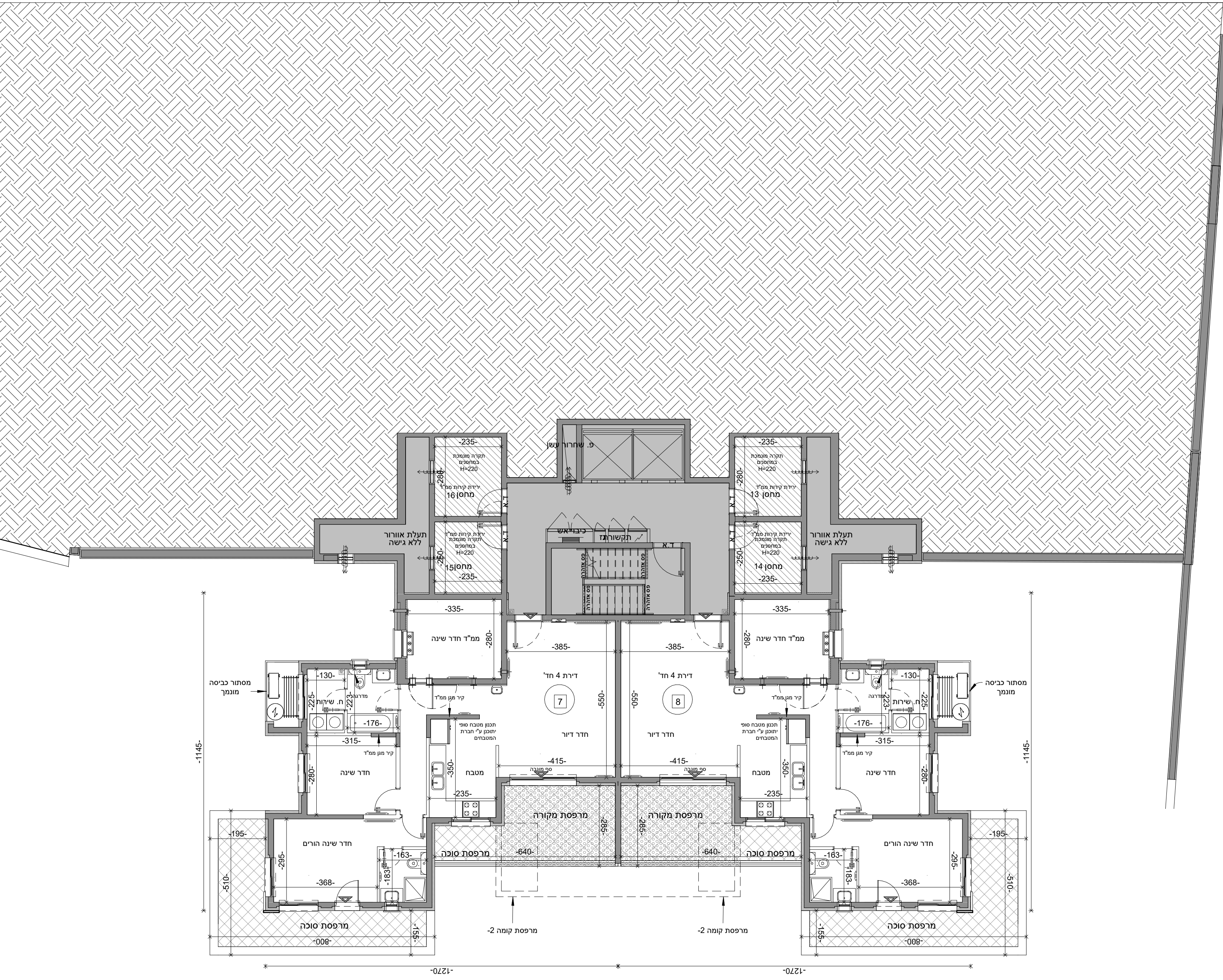
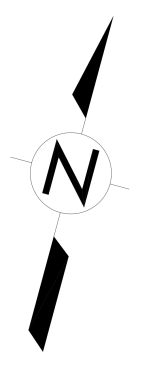
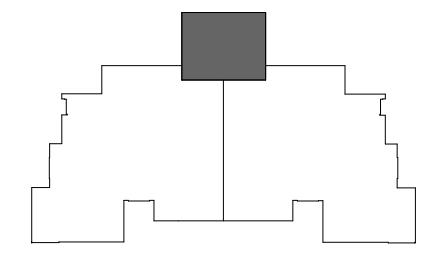
רמות קאנטרי-98 יח"ד
מגרש 1

קוטלנדיקא בונים מאז 1970	IS Stemchele Architects Ltd. לוחי שטרנשין-אדריכלים בע"מ מחלוצות אילנות שלמון סגל רומנו דוד מרז סופי מילר קני	
תאריך 26.07.23	מס' פרויקט 04-318	מס' גליון M-061
קב"מ 1:100	מס' בניין 3	מס' דירה -3
גוש: 31268	חלקה: 6	מגרש: 1

ראה מקרא והערות כלליות בגליון M-01



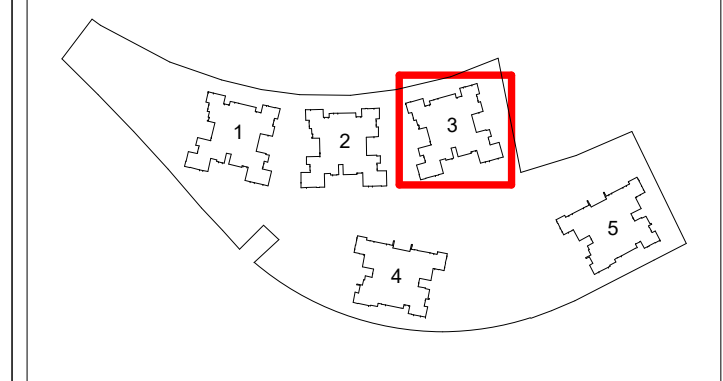
2		PH-6	PH-6		
1		4R	4R	4R	4R
0		5R	4R	4R	
-1		4R-G	4R-G	4R	4R
-2				4R	4R
-3				4R	4R
-4				5R	5R
-5				5R	5R
-6				4R-G	4R-G



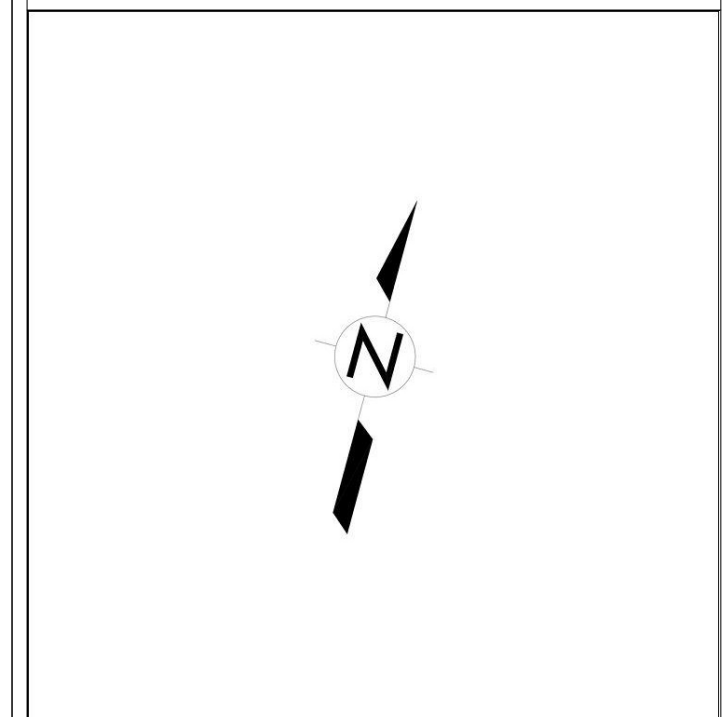
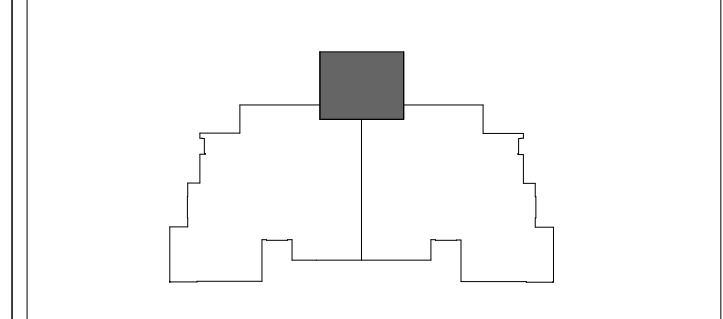
רמות קאנטרי-98 יח"ד
מגרש 1

קוסלונדיקא 1970 מאז	מס' פרויקט 04-318	מס' גליון M-062
תאריך 26.07.23	קב"מ 1:100	מס' בניין 3
גוש: 31268		מס' דירה: 2
חלקה: 6		מס' דירה: 2
מגרש: 1		
מס' בניין: 3		

ראה מקרא והערות כלליות בגליון M-01

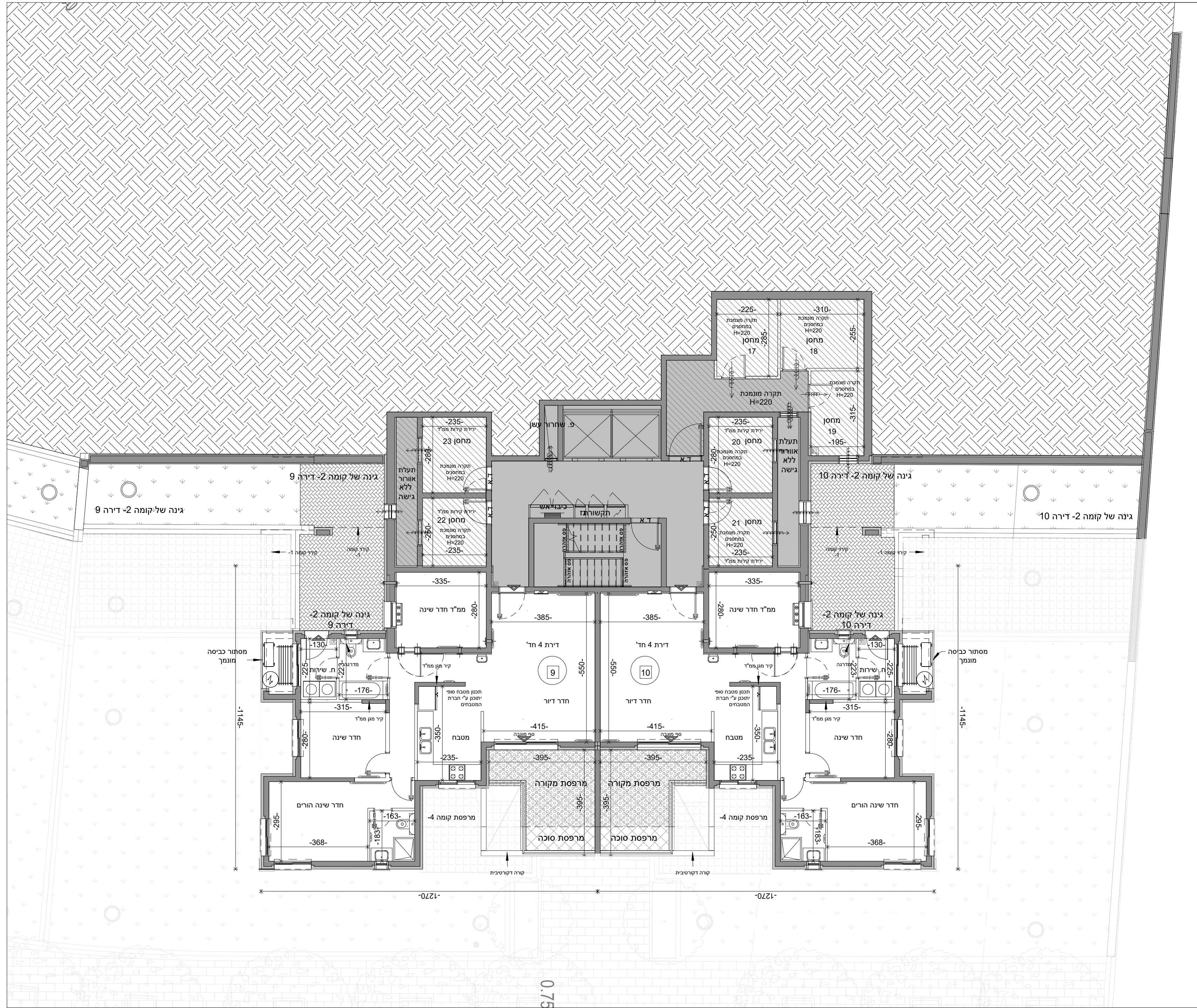


		PH-6	PH-6		
2		4R	4R	4R	4R
1		4R	4R	4R	4R
0		5R	4R	4R	
-1		4R-G	4R-G	4R	4R
-2				4R	4R
-3				4R	4R
-4				5R	5R
-5				5R	5R
-6				4R-G	4R-G



לפני היתר בניה ולכן יתכנו שינויים והתאמות ככל שידרשו, ע"י הרשויות המוסמכות. המתכננים והיועצים השונים. המפלסים הרשומים במרפסות ובחצרות הפרטיות אינם חייבים ועשויים להשתנות. התכנון המטבחיים הינו סכמתי, התכנון הסופי מתוכנן ע"י חברת מטבחיים. מיקום ניקוזי המזגנים עשוי להשתנות. מיקומם הסופי של המתזים, ייקבעו עפ"י קביעת המתכננים ולא בהכרח יסומנו בתכנית המכר.

תחמת החברה: תחמת הרוכש: תאריך:



0.75

לפני היתר בניה ולכן יתכנו שינויים והתאמות ככל שידרשו, ע"י הרשויות המוסמכות, המתכננים והיועצים השונים.
 המפלסים הרשומים במרפסות ובחצרות הפרטיות אינם חייבים ועשויים להשתנות.
 תכנון המטבחים הינו סכמתי, התכנון הסופי מתוכנן ע"י חברת מטבחים.
 מיקום ניקוזי המזגנים עשוי להשתנות.
 מיקומם הסופי של המתזים, ייקבעו עפ"י קביעת המתכננים ולא בהכרח יסומנו בתכנית המכר.

תחמת החברה: תחמת הרוכש: תאריך:

רמות קאנטרי-98 יח"ד
 מגרש 1

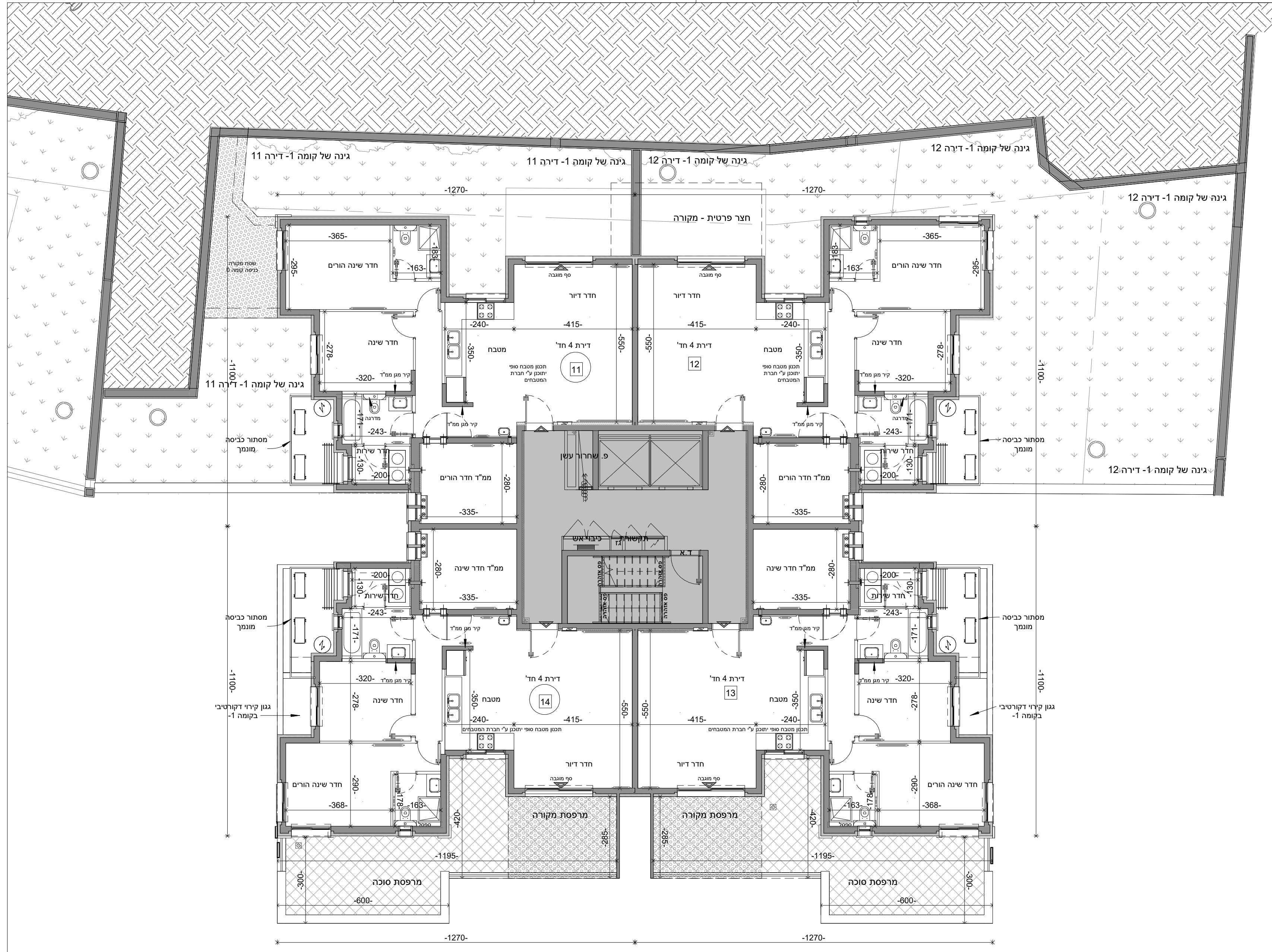
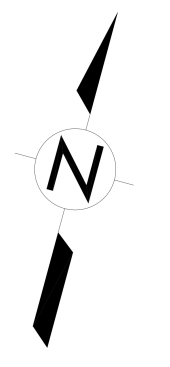
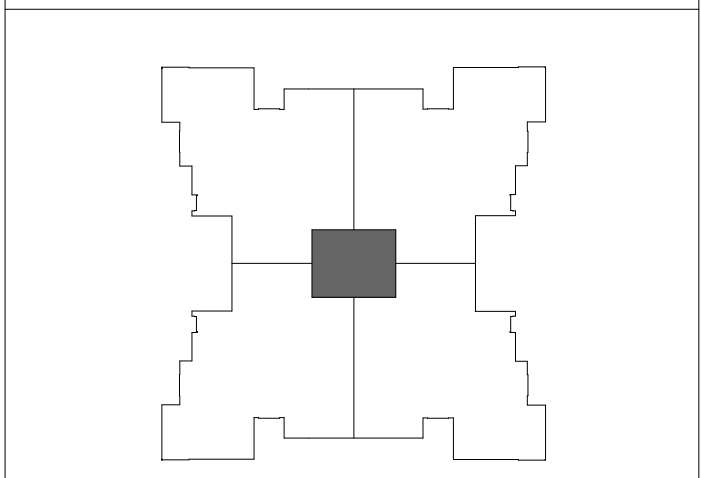
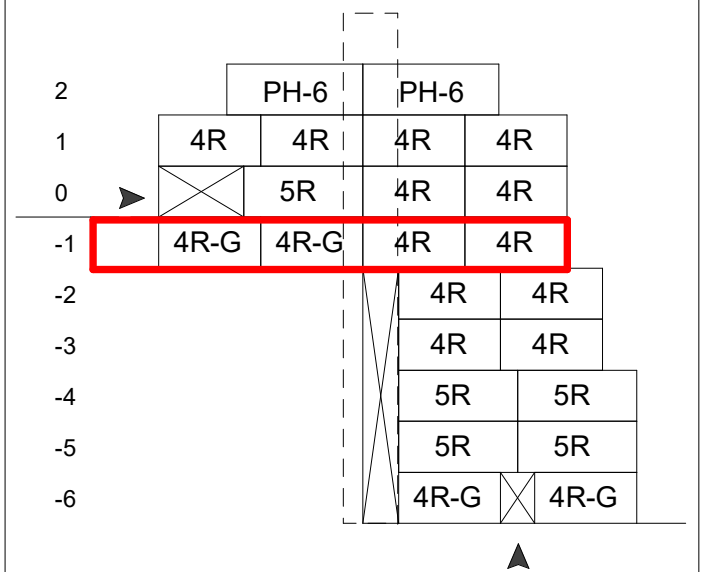
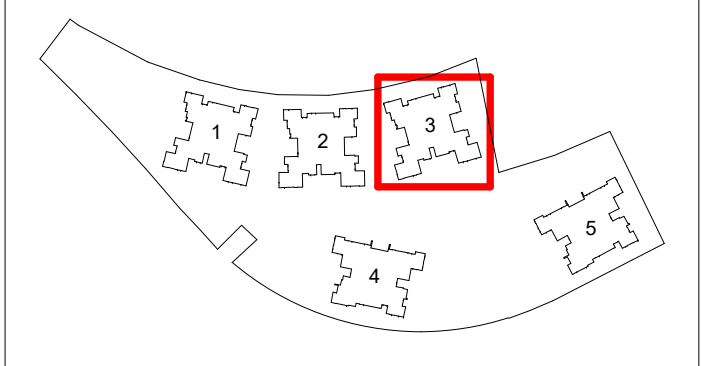
קוסלונדיקא
 1970 מאז
 ישראלי שטרנשין-אדריכלים בע"מ
 ש. שטרנשין-אדריכלים בע"מ
 ש. שטרנשין-אדריכלים בע"מ

מס' גליון: M-063
 מס' פרויקט: 04-318
 תאריך: 26.07.23

מס' בניין: 3
 קומה: -1
 מס' דירה: M-01

גוש: 31268
 חלקה: 6
 מגרש: 1
 מס' בניין: 3
 קומה: -1
 מס' דירה: M-01

ראה מקרא והערות כלליות בגליון M-01



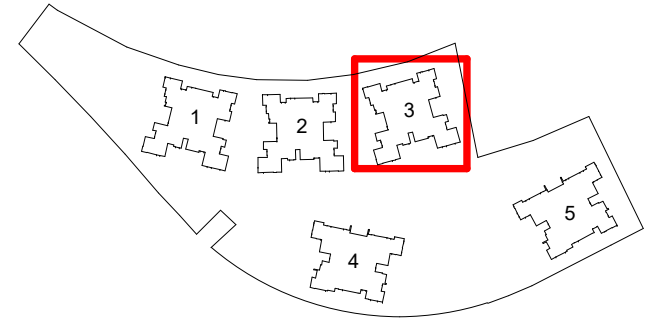
לפני היתר בניה ולכן יתכנו שינויים והתאמות ככל שידרשו, ע"י הרשויות המוסמכות, המתכננים והיועצים השונים.
 המפלסים הרשומים במרפסות ובחצרות הפרטיות אינם חייבים ועשויים להשתנות.
 תכנון המטבחים הינו סכמתי, התכנון הסופי מתוכנן ע"י חברת מטבחים.
 מיקום ניקוזי המזגנים עשוי להשתנות.
 מיקומם הסופי של המתזים, ייקבעו עפ"י קביעת המתכננים ולא בהכרח יסומנו בתכנית המכר.

תחמת החברה: **תחמת הרוכש:** **תאריך:**

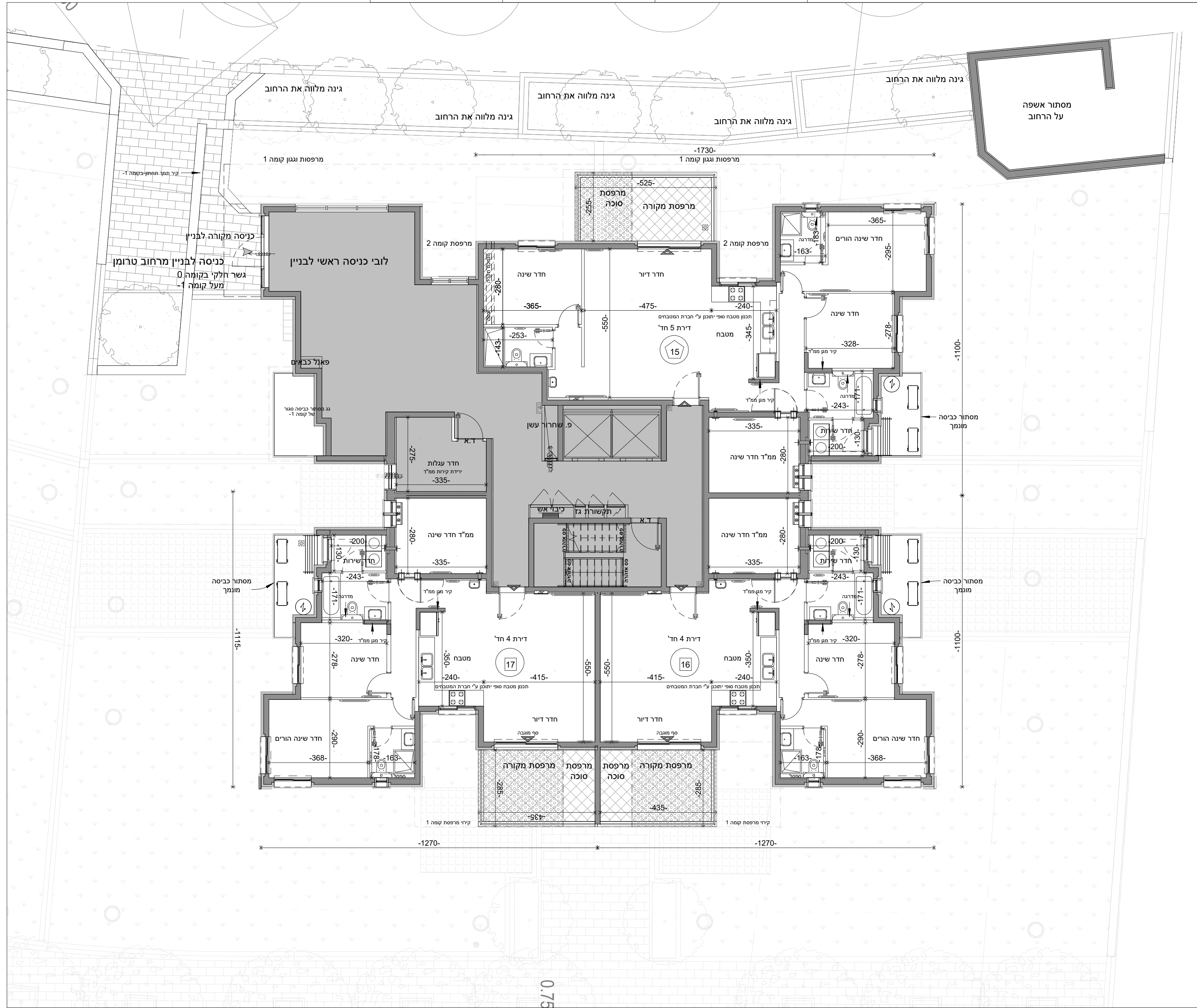
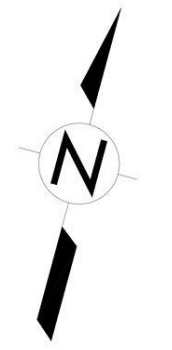
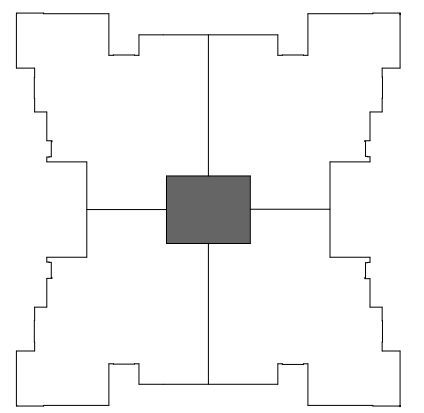
רמות קאנטרי-98 יח"ד
מגרש 1

קוטלנדיקא בונים מאז 1970	IS לורי שטרנשין-ארכיטקט בע"מ Strenshech Architects Ltd. סל רומם דוד גור נחמ מילר קני מח שמואל אלעזר לימון	
תאריך: 26.07.23	מס' פרויקט: 04-318	מס' גליון: M-064
קב"מ: 1:100	מס' בניין: 3	מס' דירה: 0
גוש: 31268	חלקה: 6	מגרש: 1
קומה: 0	מס' דירה: 0	

ראה מקרא והערות כלליות בגליון M-01



		PH-6	PH-6		
2		4R	4R	4R	4R
1		4R	4R	4R	4R
0		4R-G	4R-G	4R	4R
-1		4R-G	4R-G	4R	4R
-2				4R	4R
-3				4R	4R
-4				5R	5R
-5				5R	5R
-6				4R-G	4R-G



0.75

לפני היתר בניה ולכן יתכנו שינויים והתאמות ככל שידרשו, ע"י הרשויות המוסמכות, המתכננים והיועצים השונים.
 המפלים הרשומים במרפסות ובחצרות הפרטיות אינם חייבים ועשויים להשתנות.
 תכנון המטבחים הינו סכמתי, התכנון הסופי מתוכנן ע"י חברת מטבחים.
 מיקום ניקוזי המזגנים עשוי להשתנות.
 מיקומם הסופי של המתזים, ייקבעו עפ"י קביעת המתכננים ולא בהכרח יסומנו בתכנית המכר.

תחנית החברה: תחנית הרוכש: תאריך:

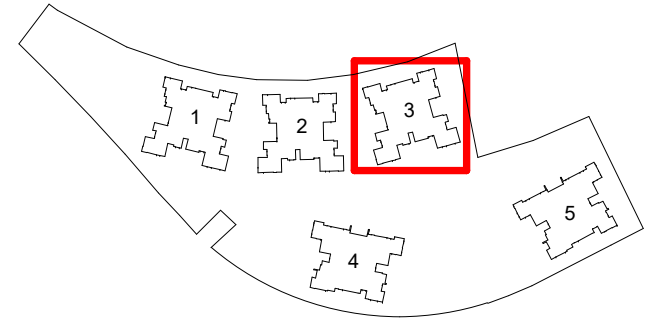
רמות קאנטרי-98 יח"ד
 מגרש 1

קוטלנדיקא
 1970 בונים מאז

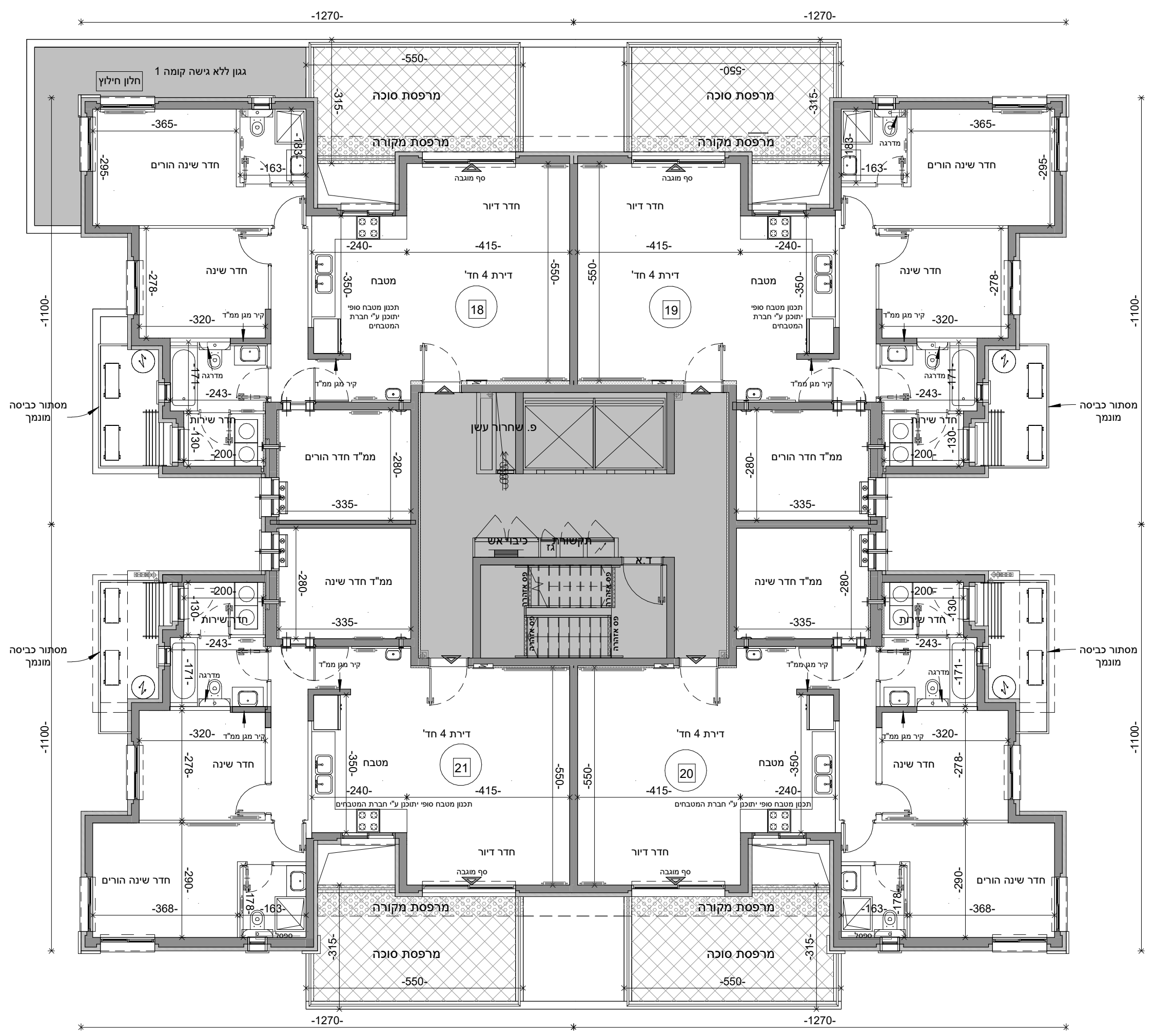
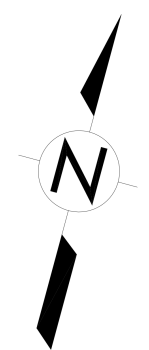
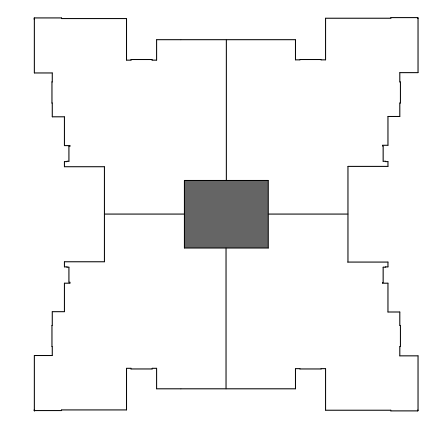
LS
 לארי שטרנשין-ארכיטקטס בע"מ
 Sternich Architects Ltd.
 סניף ירושלים | סניף תל אביב | סניף חיפה | סניף נתניה | סניף רמת גן | סניף מודיעין

תאריך	מס' פרויקט	מס' גליון
26.07.23	04-318	M-065
קב"מ	קב"מ	קב"מ
1:100	1	1
גוש: 31268		
חלקה: 6		
מגרש: 1		
מס' בניין: 3		
קומה: 1		
מס' דירה:		

ראה מקרא והערות כלליות בגליון M-01



2		PH-6	PH-6	
1		4R	4R	4R
0		5R	4R	4R
-1		4R-G	4R-G	4R
-2			4R	4R
-3			4R	4R
-4			5R	5R
-5			5R	5R
-6			4R-G	4R-G



רמות קאנטרי-98 יח"ד מגרש 1

קוטלנדיקא
1970 בונים מאז

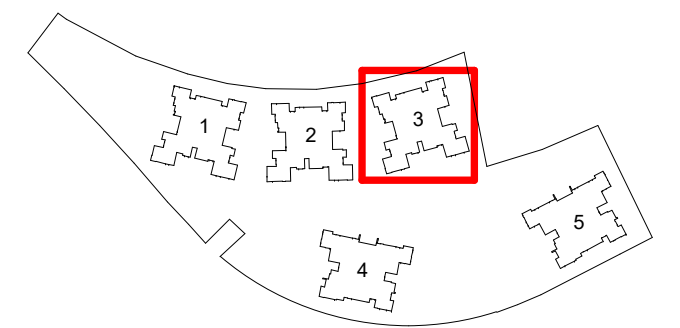
LS
לורי שטרנשין-אדריכלות בע"מ
Starnichin Architects Ltd.
מחיר: ממוצע | אגודת: ממוצע | סגל: ממוצע | שירות: ממוצע

תאריך 26.07.23	מס' פרויקט 04-318	מס' גליון M-066
--------------------------	-----------------------------	---------------------------

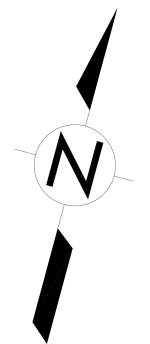
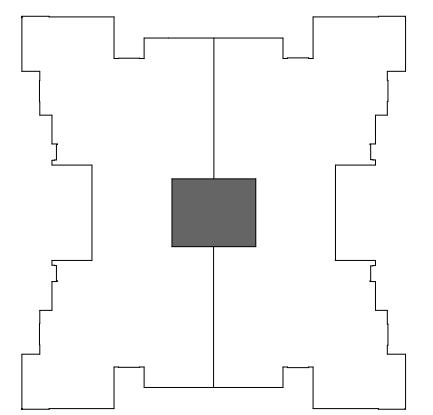
מס' חלקה 6	מס' מגרש 1	מס' בניין 3
----------------------	----------------------	-----------------------

קומה 2	מס' דירה M-01
------------------	-------------------------

ראה מקרא והערות כלליות בגליון M-01



		PH-6	PH-6	
2		4R	4R	4R
1		4R	4R	4R
0		5R	4R	4R
-1		4R-G	4R-G	4R
-2			4R	4R
-3			4R	4R
-4			5R	5R
-5			5R	5R
-6			4R-G	4R-G



לפני היתר בניה ולכן יתכנו שינויים והתאמות ככל שידרשו, ע"י הרשויות המוסמכות. המתכננים והיועצים השונים.
המפלסים הרשומים במרפסות ובחצרות הפרטיות אינם חייבים ועשויים להשתנות.
תכנון המטבחים הינו סכמתי, התכנון הסופי מתוכנן ע"י חברת מטבחים.
מיקום ניקוזי המזגנים עשוי להשתנות.
מיקומם הסופי של המתלים, ייקבעו עפ"י קביעת המתכננים ולא בהכרח יסומנו בתכנית המכר.

חתימת החברה: **חתימת הרוכש:** **תאריך:**

