

לפני היתר בניה ולכן יתכנו שינויים והתאמות כלל שידרשו, ע"י הרשויות המוסמכות, המתכננים והיועצים השונים.
 -המפלסים הרשומים במרפסות ובחצרות הפרטיות אינם חייבים ועשויים להשתנות.
 -תכנון המטבחים הינו סכמתי, התכנון הסופי מתוכנן ע"י חברת מטבחים.
 -מיקום ניקוזי המזגנים עשוי להשתנות.
 -מיקומם הסופי של המזגנים, ייקבעו עפ"י קביעת המתכננים ולא בהכרח יסומנו בתכנית המכר.

תאריך:

חתימת הרוכש:

חתימת החברה:

רמות קאנטרי-98 יח"ד
מגרש 1

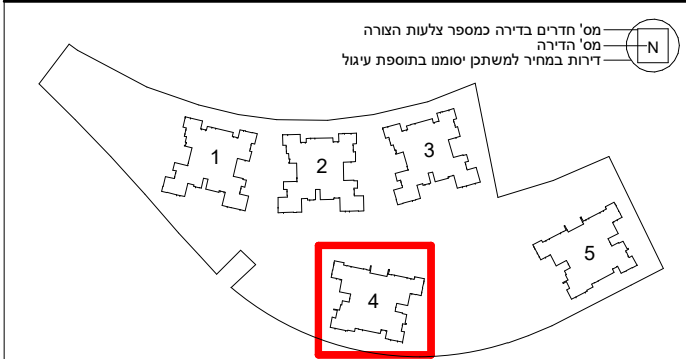
קוטלנדיקא 1970 בונים מאז
 לרי טורשני-אדריכלים גרין **LS**
 שרם שמשון | אילנה שמשון | סגל רזמילי | רחל סמור | חוה מקלי | קני

מס' גליון M-092	מס' פרויקט 04-318	תאריך 26.07.23
---------------------------	-----------------------------	--------------------------

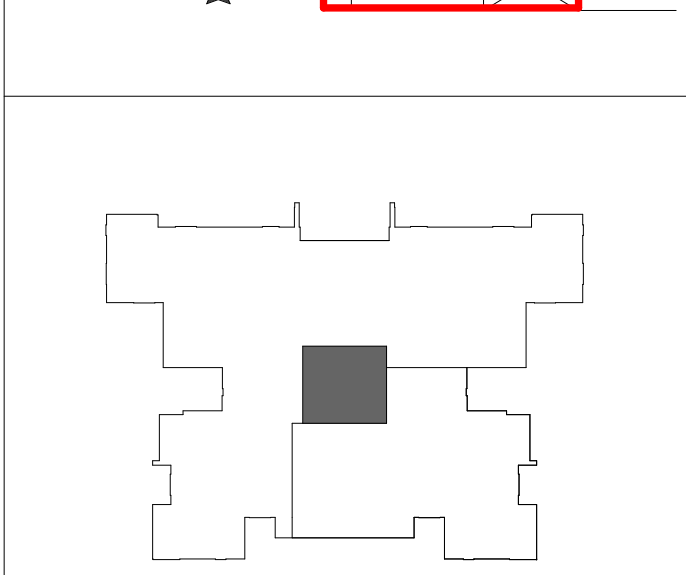
מס' דירה 1	קב"מ 1:100
----------------------	----------------------

גוש: 31268
חלקה: 6
מגרש: 1
מס' בניין: 4
קומה: 0
מס' דירה:

ראה מקרא והערות כלליות בגליון M-01

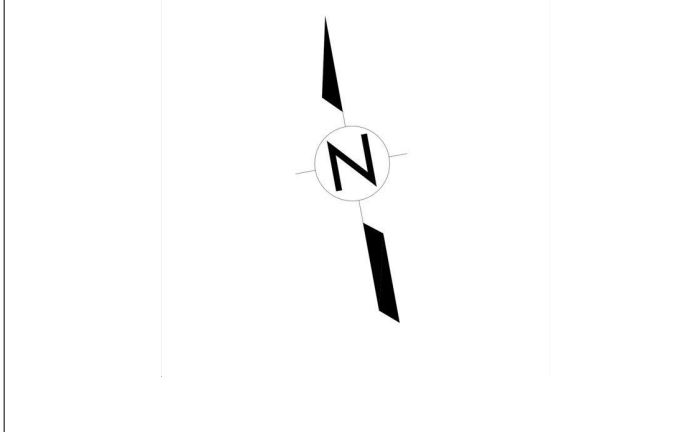


		PH-6	PH-6	5
	3R	3R	3R	4
	3R	3R	3R	3
	5R-G	5R-G	4R	2
	4R-G	4R-G	4R	1
			5R-G	0



גינה של קומה 0 דירה 1

גינה על הרחוב קומה 0



לפני היתר בניה ולכן יתכנו שינויים והתאמות ככל שידרשו, ע"י הרשויות המוסמכות, המתכננים והיועצים השונים.
 המפלים הרשומים במרפסות ובהצרות הפרטיות אינם חייבים ועשויים להשתנות.
 תכנון המטבחים הינו סכמתי, התכנון הסופי מתוכנן ע"י חברת מטבחים.
 מיקום ניקוזי המזגנים עשוי להשתנות.
 מיקומם הסופי של המתזים, ייקבעו ע"י קביעת המתכננים ולא בהכרח יסומנו בתכנית המכר.

תאריך:

חתימת הרוכש:

חתימת החברה:

רמות קאנטרי-98 יח"ד
מגרש 1

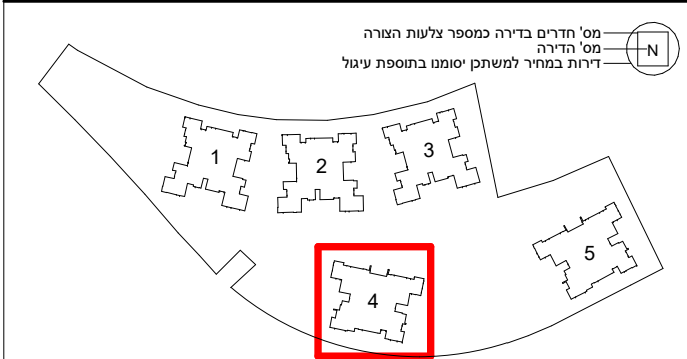
קוטלוגדיקא 1970 בונים מאז
IS ליור שטרן-ארכיטקטס גבירס
 ליור שטרן-ארכיטקטס גבירס | אילן רמון | דוד נורי | מליה חוקי | קרן לוי | משה יעקובי | אילן רמון | דוד נורי | מליה חוקי | קרן לוי | משה יעקובי

תאריך	מס' פרויקט	מס' גליון
26.07.23	04-318	M-093

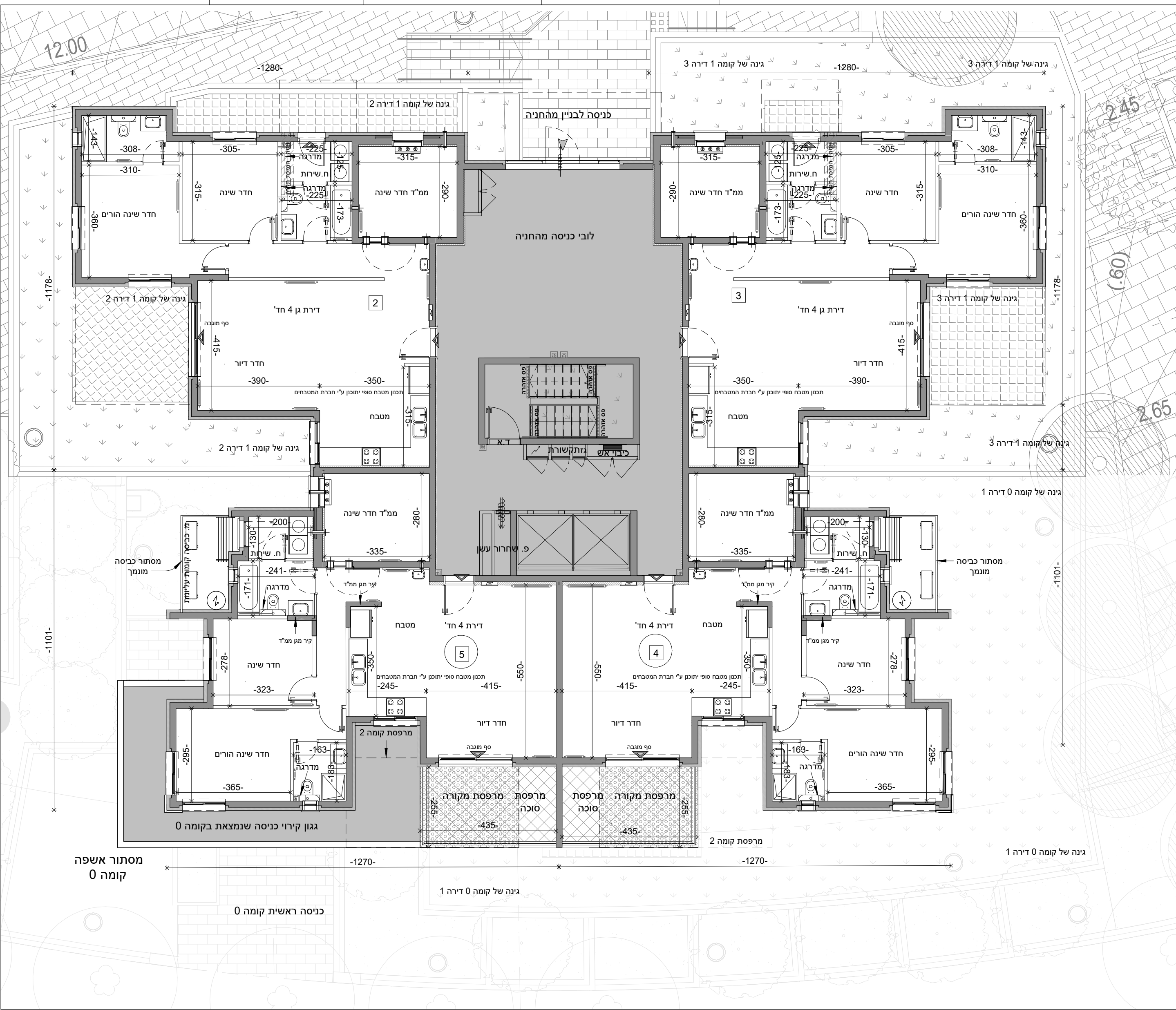
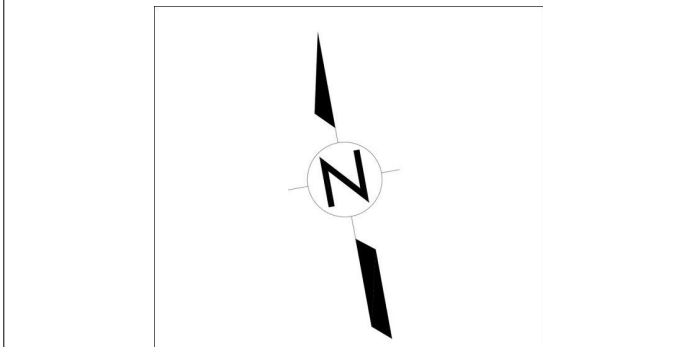
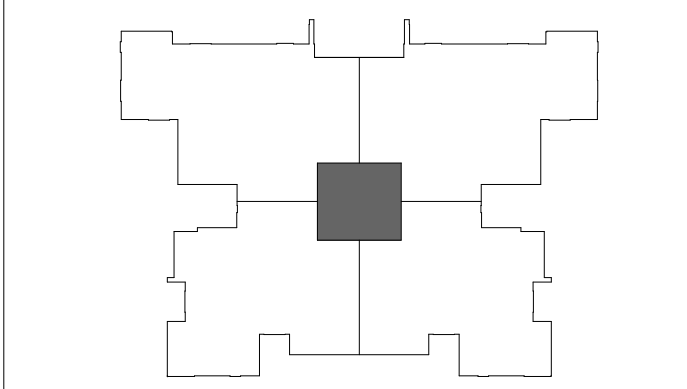
מחזור	קב"מ
1	1:100

גוש: 31268
חלקה: 6
מגרש: 1
מס' בניין: 4
קומה: 1
מס' דירה:

ראה מקרא והערות כלליות בגליון M-01



	PH-6	PH-6		5	
	3R	3R	3R	3R	4
	3R	3R	3R	3R	3
	5R-G	5R-G	4R	4R	2
▶	4R-G	4R-G	4R	4R	1
			5R-G		0

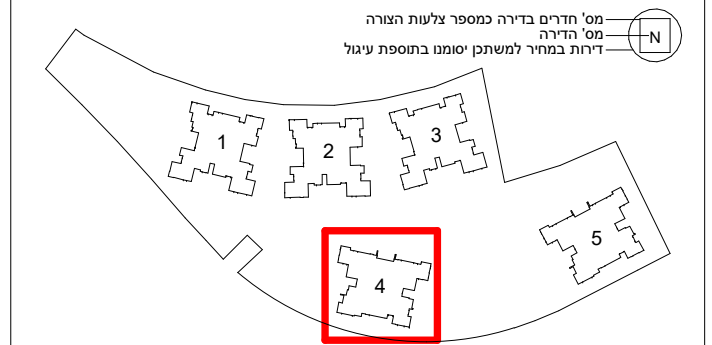


רמות קאנטרי-98 יח"ד מגרש 1

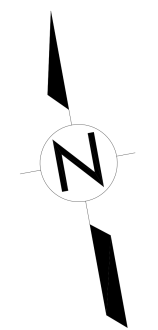
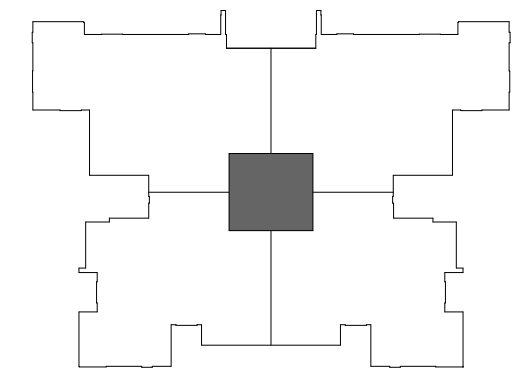
קוטלנדיקא 1970 בונים מאז
LS לינר שטרנשין-אדריכלים בונים
 לינר שטרנשין-אדריכלים בונים | דניאל גולדמן | דניאל גולדמן | דניאל גולדמן | דניאל גולדמן | דניאל גולדמן

תאריך 26.07.23	מס' פרויקט 04-318	מס' גליון M-094
קני"מ 1:100		מהדורה 1
גוש: 31268		
חלקה: 6		
מגרש: 1		
מס' בניין: 4		
קומה: 2		
מס' דירה:		

ראה מקרא והערות כלליות בגליון M-01

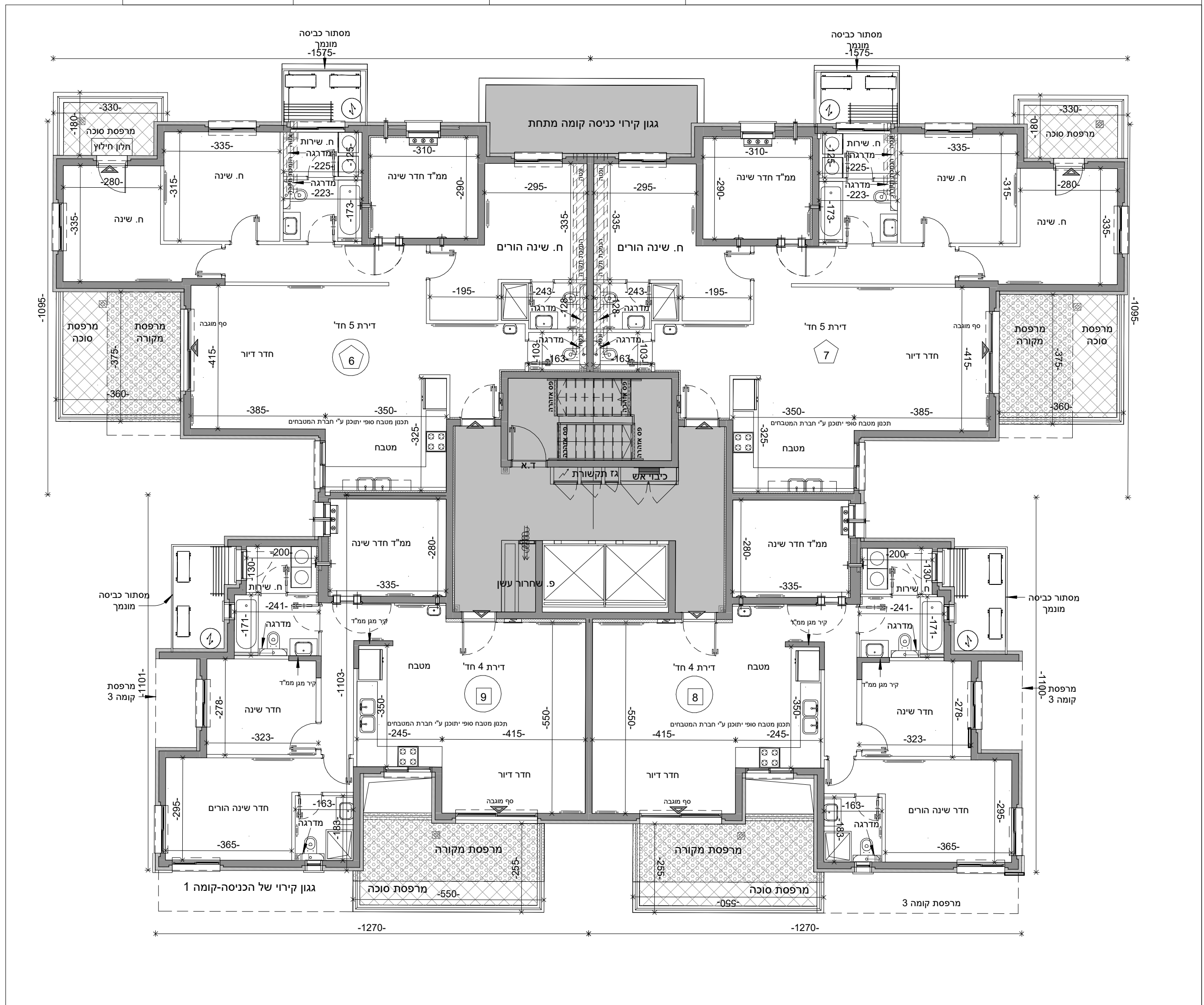


	PH-6	PH-6	5		
	3R	3R	3R	3R	4
	3R	3R	3R	3R	3
	5R-G	5R-G	4R	4R	2
▶	4R-G	4R-G	4R	4R	1
			5R-G		0



לפני היתר בניה ולכן יתכנו שינויים והתאמות ככל שידרשו, ע"י הרשויות המוסמכות, המתכננים והיועצים השונים.
 המפלים הרשומים במרפסות ובחצרות הפרטיות אינם חייבים ועשויים להשתנות.
 תכנון המטבחים הינו סכמתי, התכנון הסופי מתוכנן ע"י חברת מטבחים.
 מיקום ניקוזי המזגנים עשוי להשתנות.
 מיקומם הסופי של המתזים, ייקבעו עפ"י קביעת המתכננים ולא בהכרח יסומנו בתכנית המכר.

חתימת החברה:
חתימת הרוכש:
תאריך:



לפני היתר בניה ולכן יתכנו שינויים והתאמות ככל שידרוש, ע"י הרשויות המוסמכות, המתכננים והיועצים השונים.
 המפלסים הרשומים במרפסות ובחצרות הפרטיות אינם חייבים ועשויים להשתנות.
 תכנון המטבחים הינו סכמתי, התכנון הסופי מתוכנן ע"י חברת מטבחים.
 מיקום ניקוזי המזגנים עשוי להשתנות.
 מיקומם הסופי של המתזים, ייקבעו עפ"י קביעת המתכננים ולא בהכרח יסומנו בתכנית המכר.

תאריך:

חתימת הרוכש:

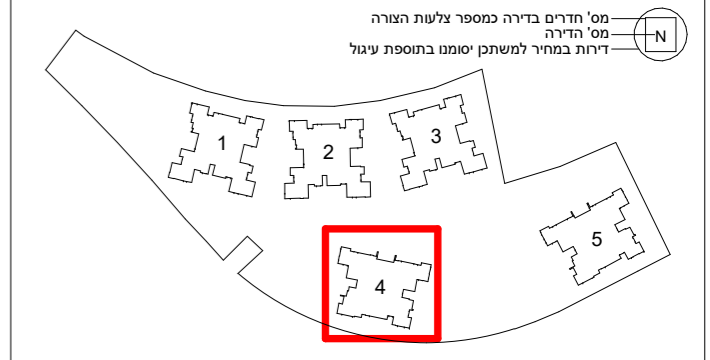
חתימת החברה:

**רמות קאנטרי-98 יח"ד
 מגרש 1**

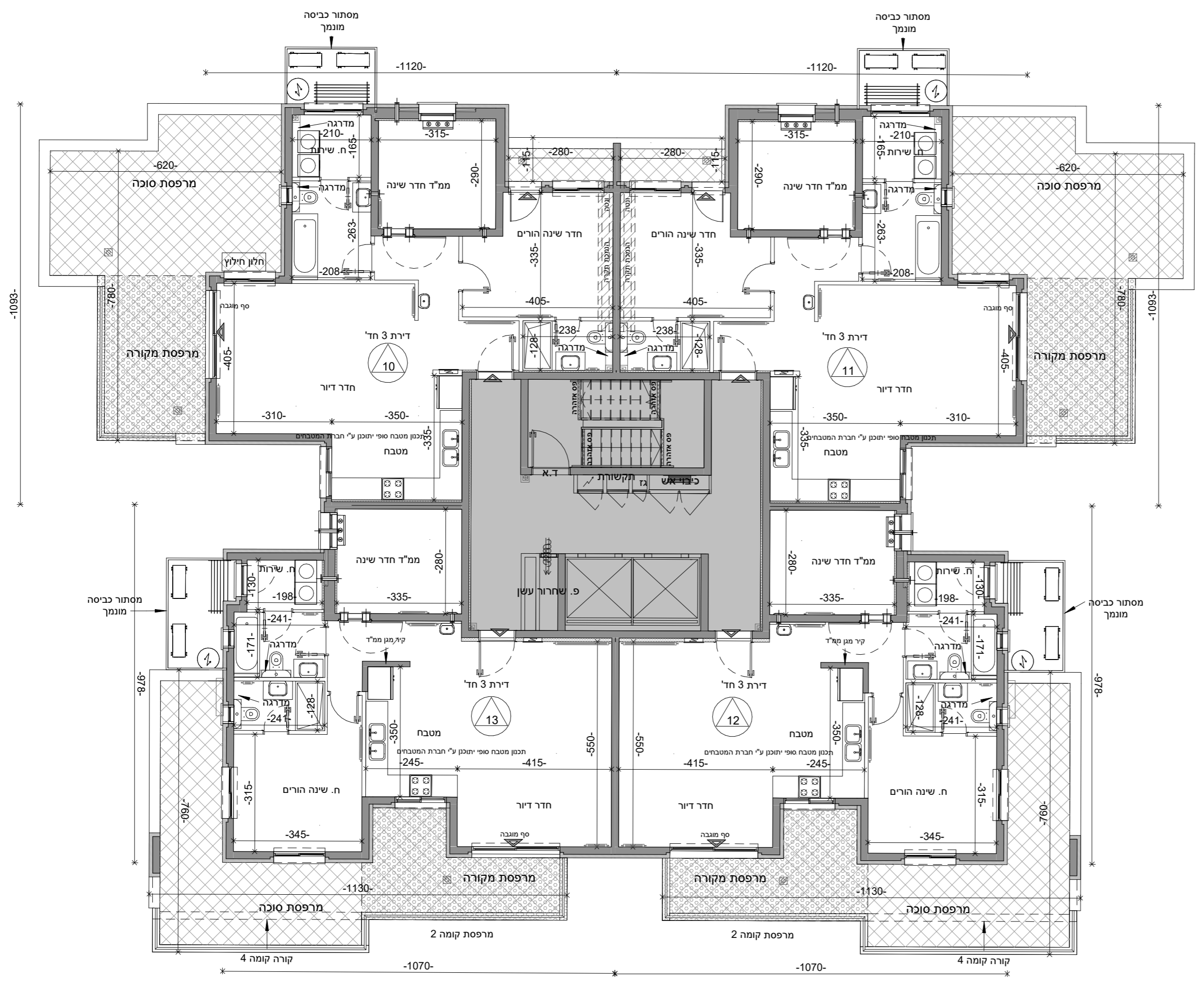
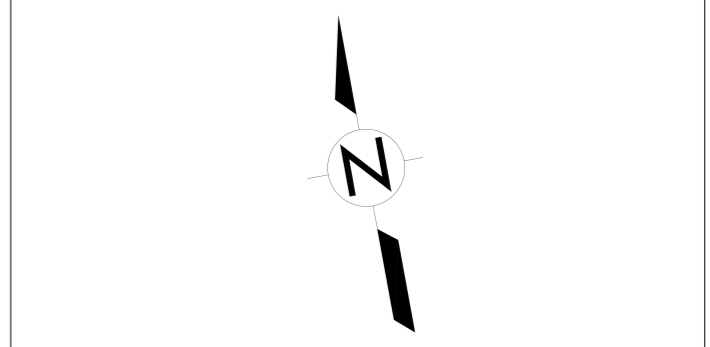
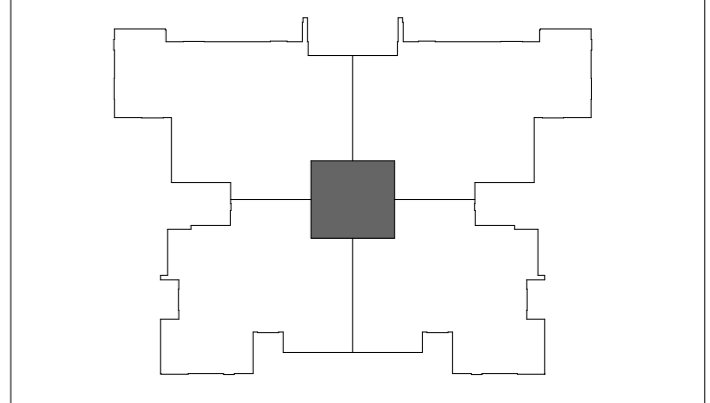
קוטלנדיקא 1970 בונים מאז
 לידי שטרנשין-אדריכלים בניינים
 מ"ר ארמון | ארמון ארמון | מכל רומלו | רחל נהר | בנין מקדו | ק"י

תאריך 26.07.23	מס' פרויקט 04-318	מס' גליון M-095
מנהדרה 1	קנ"מ 1:100	גוש: 31268
חלקה: 6	מגרש: 1	מס' בניין: 4
קומה: 3	מס' דירה: 3	

ראה מקרא והערות כלליות בגליון M-01



	PH-6	PH-6	5		
	3R	3R	3R	3R	4
	3R	3R	3R	3R	3
	5R-G	5R-G	4R	4R	2
▶	4R-G	4R-G	4R	4R	1
		5R-G			0 ◀



לפני היתר בניה ולכן יתכנו שינויים והתאמות ככל שידרשו, ע"י הרשויות המוסמכות, המתכננים והיועצים השונים.
 המפלסים הרשומים במרפסות ובחצרות הפרטיות אינם חייבים ועשויים להשתנות.
 תכנון המטבחים הינו סכמתי, התכנון הסופי מתוכנן ע"י חברת מטבחים.
 מיקום ניקוזי המזגנים עשוי להשתנות.
 מיקומם הסופי של המתזים, ייקבעו עפ"י קביעת המתכננים ולא בהכרח יסומנו בתכניות המכר.

תאריך:

חתימת הרוכש:

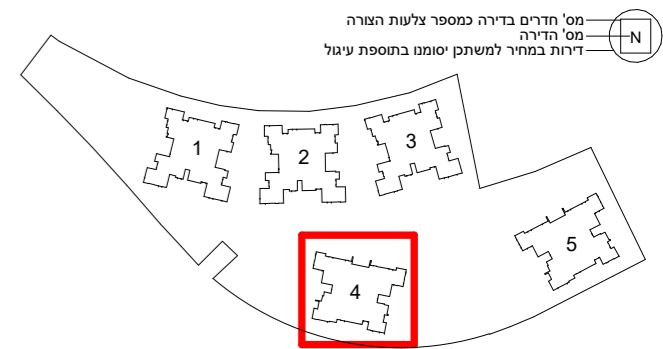
חתימת החברה:

רמות קאנטרי-98 יח"ד
מגרש 1

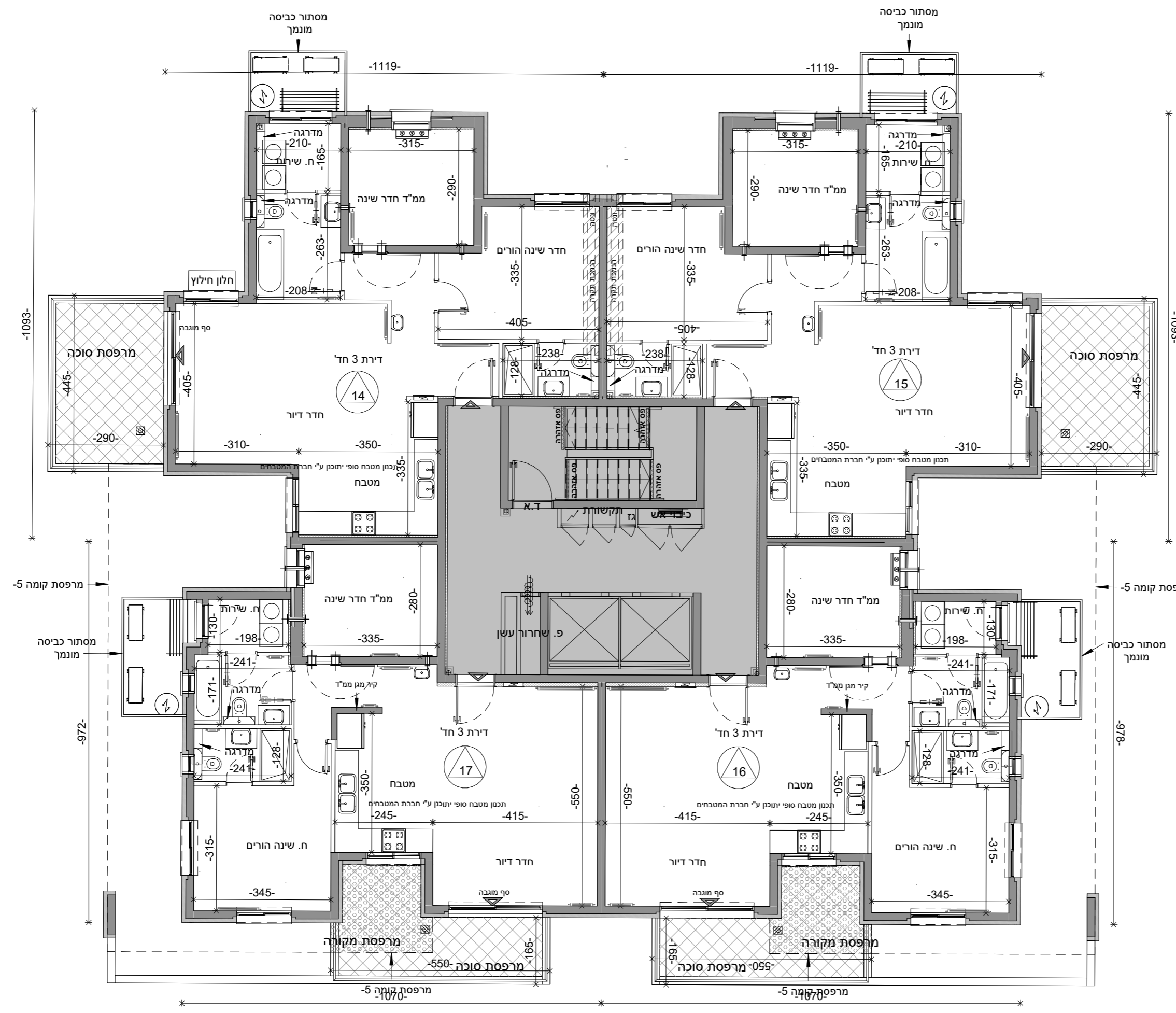
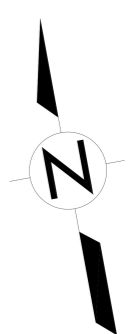
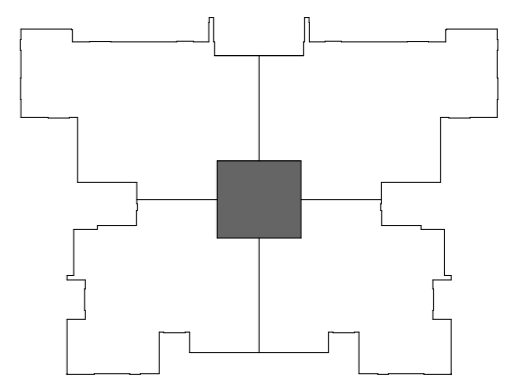


תאריך 26.07.23	מס' פרויקט 04-318	מס' גליון M-096
קב"מ 1:100		מהדורה 1
גוש: 31268		
חלקה: 6		
מגרש: 1		
מס' בניין: 4		
קומה: 4		
מס' דירה:		

ראה מקרא והערות כלליות בגליון M-01



		PH-6	PH-6	5
	3R	3R	3R	4
	3R	3R	3R	3
	5R-G	5R-G	4R	2
▶	4R-G	4R-G	4R	1
		5R-G		0 ◀



רמות קאנטרי-98 יח"ד מגרש 1

קוטלודיקא
בונים מאז 1970

LS
לאר שטרן-שיין-אדריכלים בע"מ
L.S. Sternshain-Architects Ltd.
בנין ופיקוח | אדריכלות | פיקוח | אדריכלות פנימית | אדריכלות חיצונית | אדריכלות נוף

מס' גליון M-097
מס' פרויקט 04-318
תאריך 26.07.23

מהדורה 1
קב"מ 1:100

גוש: 31268

חלקה: 6

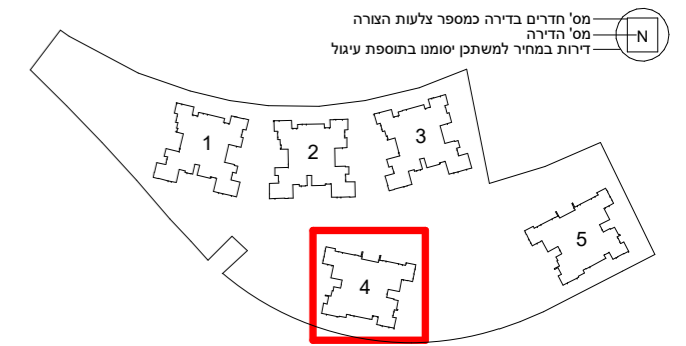
מגרש: 1

מס' בניין: 4

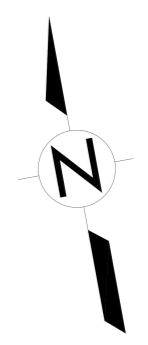
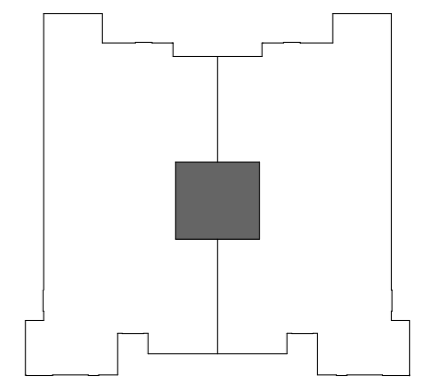
קומה: 5

מס' דירה:

ראה מקרא והערות כלליות בגליון M-01



		PH-6	PH-6		5	
		3R	3R	3R	3R	4
		3R	3R	3R	3R	3
		5R-G	5R-G	4R	4R	2
▶		4R-G	4R-G	4R	4R	1
				5R-G		0 ◀



לפני היתר בניה ולכן יתכנו שינויים והתאמות ככל שידרשו, ע"י הרשויות המוסמכות, המתכננים והיועצים השונים.
המפלסים הרשומים במרפסות ובחצרות הפרטיות אינם חייבים ועשויים להשתנות.
תכנון המטבחים הינו סכמתי, התכנון הסופי מתוכנן ע"י חברת מטבחים.
מיקום ניקוזי המזגנים עשוי להשתנות.
מיקומם הסופי של המתדים, ייקבעו עפ"י קביעת המתכננים ולא בהכרח יסומנו בתכניות המכר.

תאריך:

חתימת הרוכש:

חתימת החברה:

