

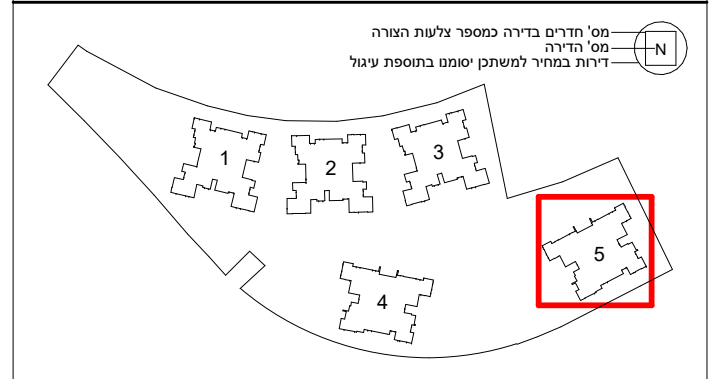
רמות קאנטרי-98 יח"ד
מגרש 1

קוטלנדיקא
בונים מאז 1970

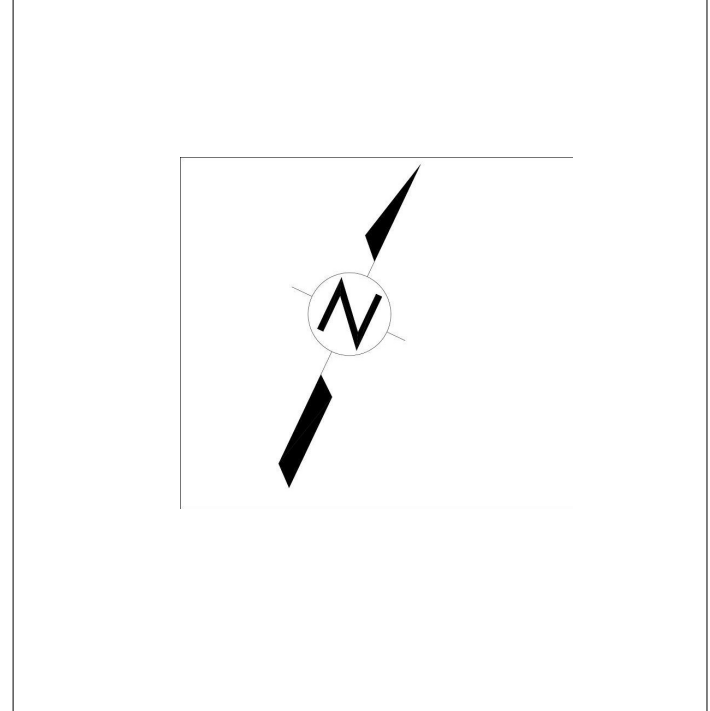
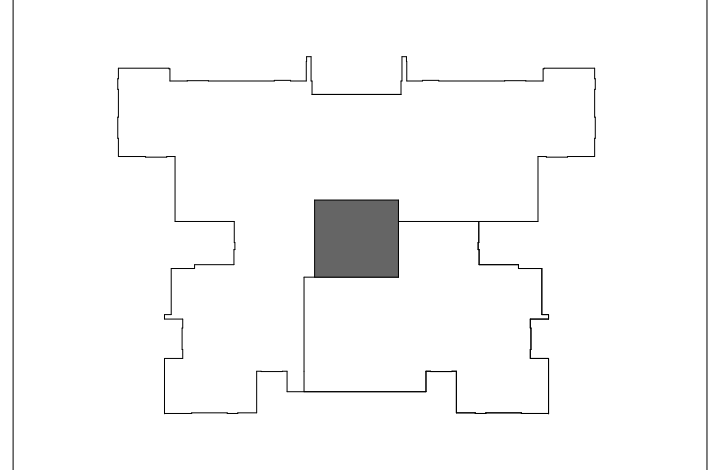
IS
אדריכלים בנייה
Shemesh-Architects Ltd.
אדריכלות | אדריכלות נוף | אדריכלות פנימית | אדריכלות חיצונית | אדריכלות תעשייתית | אדריכלות תחבורה | אדריכלות תעופה | אדריכלות תעשייתית

תאריך	מס' פרויקט	מס' גליון
26.07.23	04-318	M-0119
קב"מ	מנהדרה	גוש:
1:100	1	31268
מגרש:	מס' בניין:	חלקה:
1	5	6
קומה:	מס' דירה:	
-1		

ראה מקרא והערות כלליות בגליון M-01

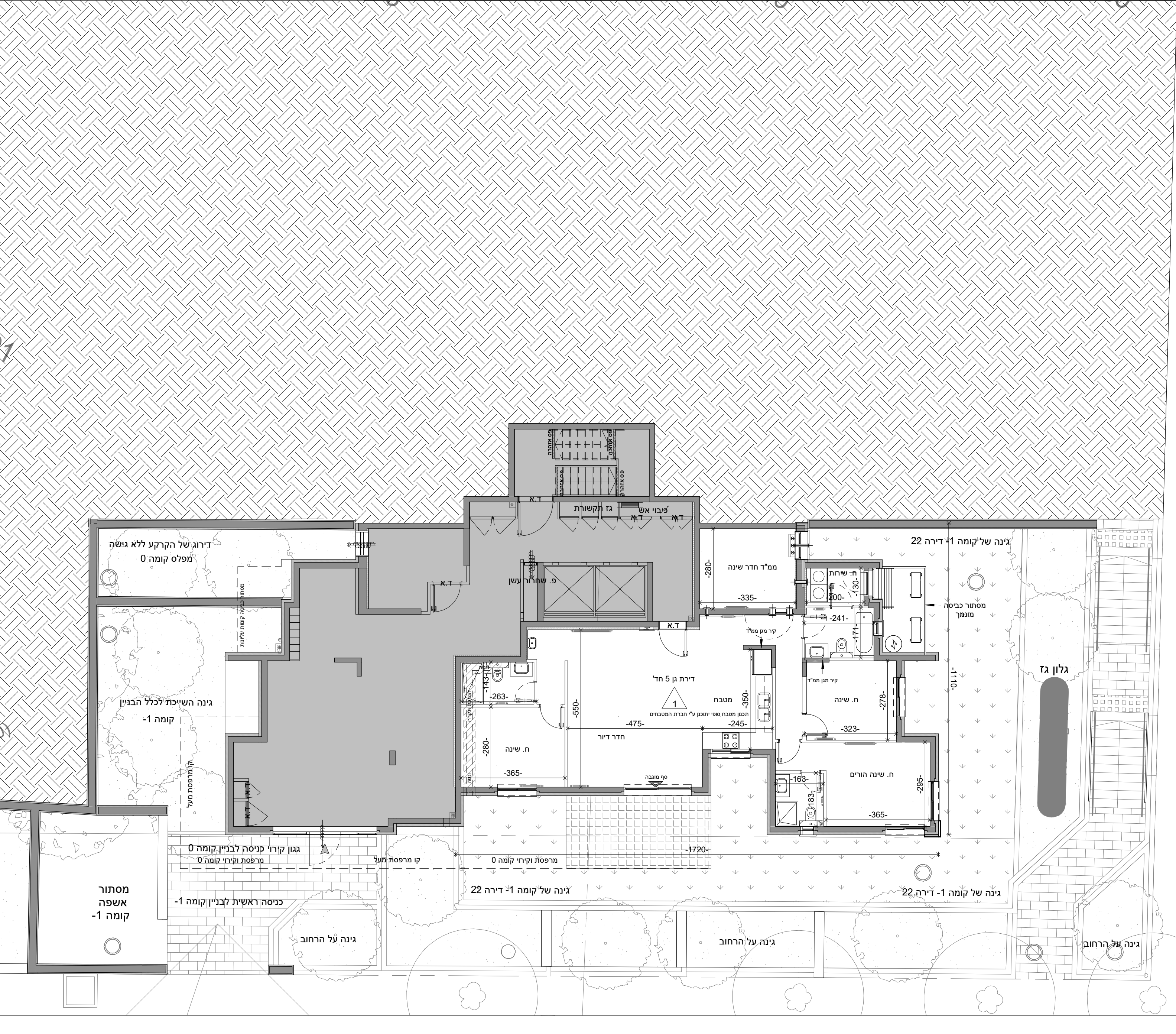


	PH-6	PH-6		5
	3R	3R	3R	4
	3R	3R	3R	3
	5R-G	5R-G	4R	2
▶	4R-G	4R-G	4R	1
			4R	0
▲			5R-G	-1



לפני היתר בניה ולכן יתכנו שינויים והתאמות ככל שידרשו, ע"י הרשויות המוסמכות, המתכננים והיועצים השונים.
המפלים הרשומים במרפסות ובחצרות הפרטיות אינם חייבים ועשויים להשתנות.
תכנון המטבחים הינו סכמתי, התכנון הסופי מתוכנן ע"י חברת מטבחים.
מיקום ניקוזי המזגנים עשוי להשתנות.
מיקומם הסופי של המזגנים, ייקבעו עפ"י קביעת המתכננים ולא בהכרח יסומנו בתכנית המכר.

חתימת החברה:
חתימת הרוכש:
תאריך:



לפני היתר הבנייה ולכן יתכנו שינויים והתאמות כלל שידרשו, ע"י הרשויות המוסמכות, המתכננים והיועצים השונים.
 המפלסים הרשומים במרפסות ובחצרות הפרטיות אינם חייבים ועשויים להשתנות.
 תכנון המטבחים הינו סכמתי, התכנון הסופי מתוכנן ע"י חברת מטבחים.
 מיקום ניקוזי המזגנים עשוי להשתנות.
 מיקומם הסופי של המזדים, ייקבעו עפ"י קביעת המתכננים ולא בהכרח יסומנו בתכניות המכר.

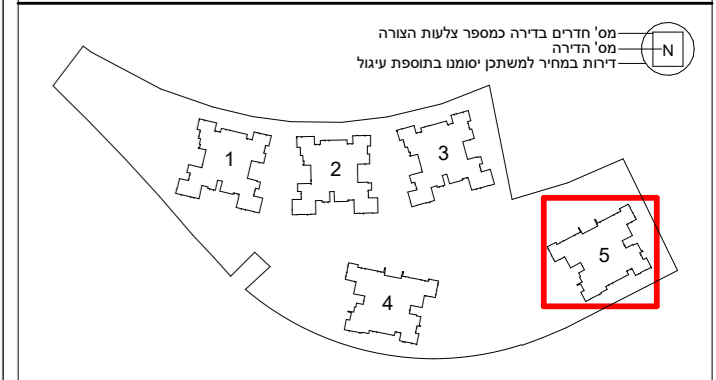
חתימת החברה: **חתימת הרוכש:** **תאריך:**

- רמות קאנטרי-98 יח"ד
מגרש 1

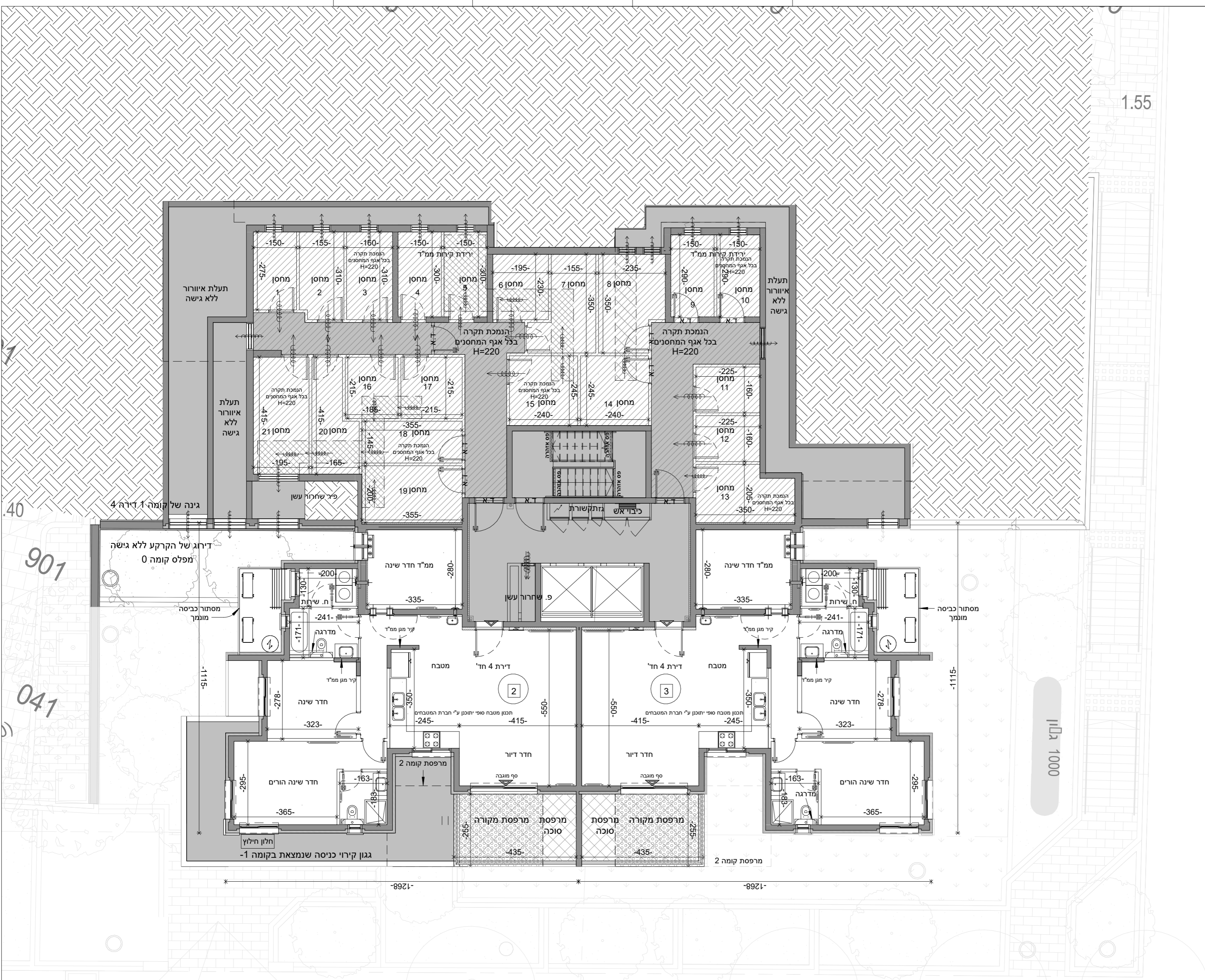
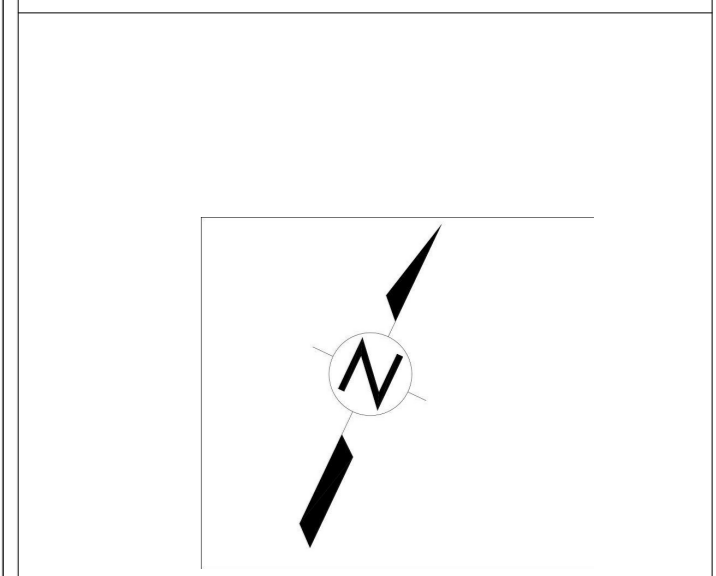
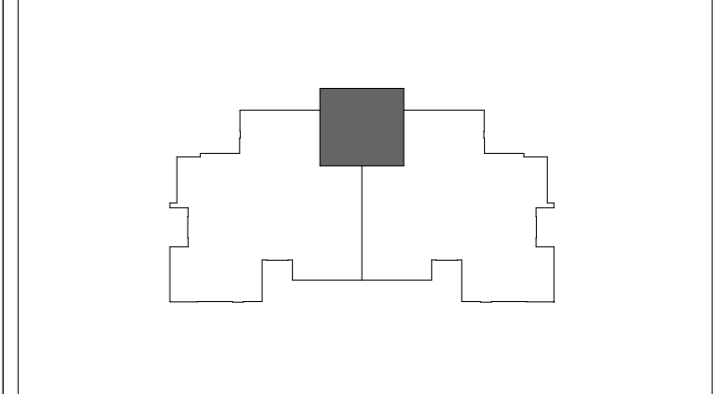
קוטלוגדיקה 1970 מאז
LS לארי שטרן-אדריכלים בניינים
 לארי שטרן-אדריכלים בניינים | מלר שטרן | חל חמי | מלר שטרן | קוץ

תאריך	מס' פרויקט	מס' גליון
26.07.23	04-318	M-0120
קב"מ	מהדורה	
1:100	1	
גוש: 31268		
חלקה: 6		
מגרש: 1		
מס' בניין: 5		
קומה: 0		
מס' דירה:		

ראה מקרא והערות כלליות בגליון M-01



		PH-6	PH-6		5
	3R	3R	3R	3R	4
	3R	3R	3R	3R	3
	5R-G	5R-G	4R	4R	2
▶	4R-G	4R-G	4R	4R	1
▲			4R	4R	0
			5R-G		-1

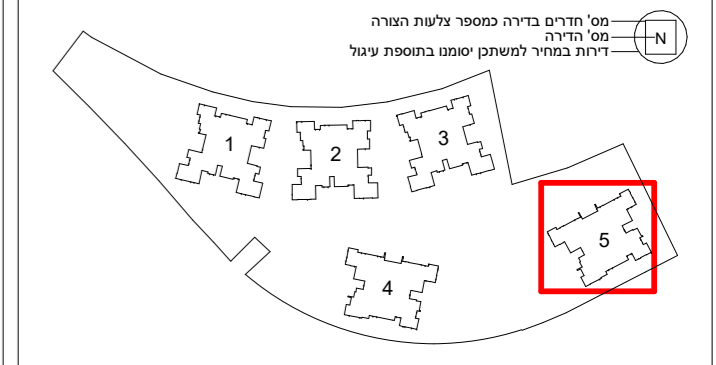


רמות קאנטרי-98 יח"ד מגרש 1

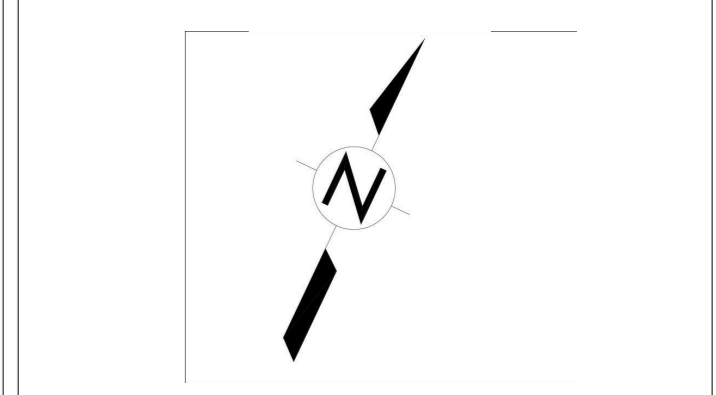
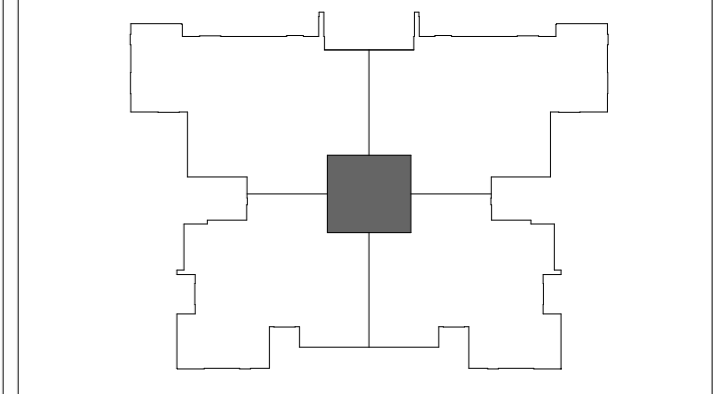
קוטלונדיקא בונים מאז 1970
LS לאור שטרן-אדריכלים בנייה
 לאור שטרן-אדריכלים בנייה | אדריכלות | תכנון | עיצוב | פיקוח | קונסטרוקציה | אדריכלות פנימית | אדריכלות חיצונית | אדריכלות נוף | אדריכלות תעבורה | אדריכלות תעשייתית | אדריכלות תרבותית | אדריכלות רפואית | אדריכלות חינוכית | אדריכלות מגורים | אדריכלות מסחרית | אדריכלות ממשלתית | אדריכלות רב-תחומית | אדריכלות עירונית | אדריכלות אזורית | אדריכלות גלובלית | אדריכלות דיגיטלית | אדריכלות חכמה | אדריכלות ירוקה | אדריכלות אנושית | אדריכלות ממוקדת | אדריכלות מותאמת | אדריכלות מותאמת אישית | אדריכלות מותאמת תרבותית | אדריכלות מותאמת טכנולוגית | אדריכלות מותאמת סביבתית | אדריכלות מותאמת כלכלית | אדריכלות מותאמת משפטית | אדריכלות מותאמת פיננסית | אדריכלות מותאמת פסיכולוגית | אדריכלות מותאמת סוציולוגית | אדריכלות מותאמת היסטורית | אדריכלות מותאמת ארכיטקטונית | אדריכלות מותאמת אסתטית | אדריכלות מותאמת פונקציונלית | אדריכלות מותאמת מולטי-דיסציפלינרית | אדריכלות מותאמת מותאמת

תאריך 26.07.23	מס' פרויקט 04-318	מס' גליון M-0121
קב"מ 1:100		מנהדרה 1
גוש: 31268		
חלקה: 6		
מגרש: 1		
מס' בניין: 5		
קומה: 1		
מס' דירה:		

ראה מקרא והערות כלליות בגליון M-01

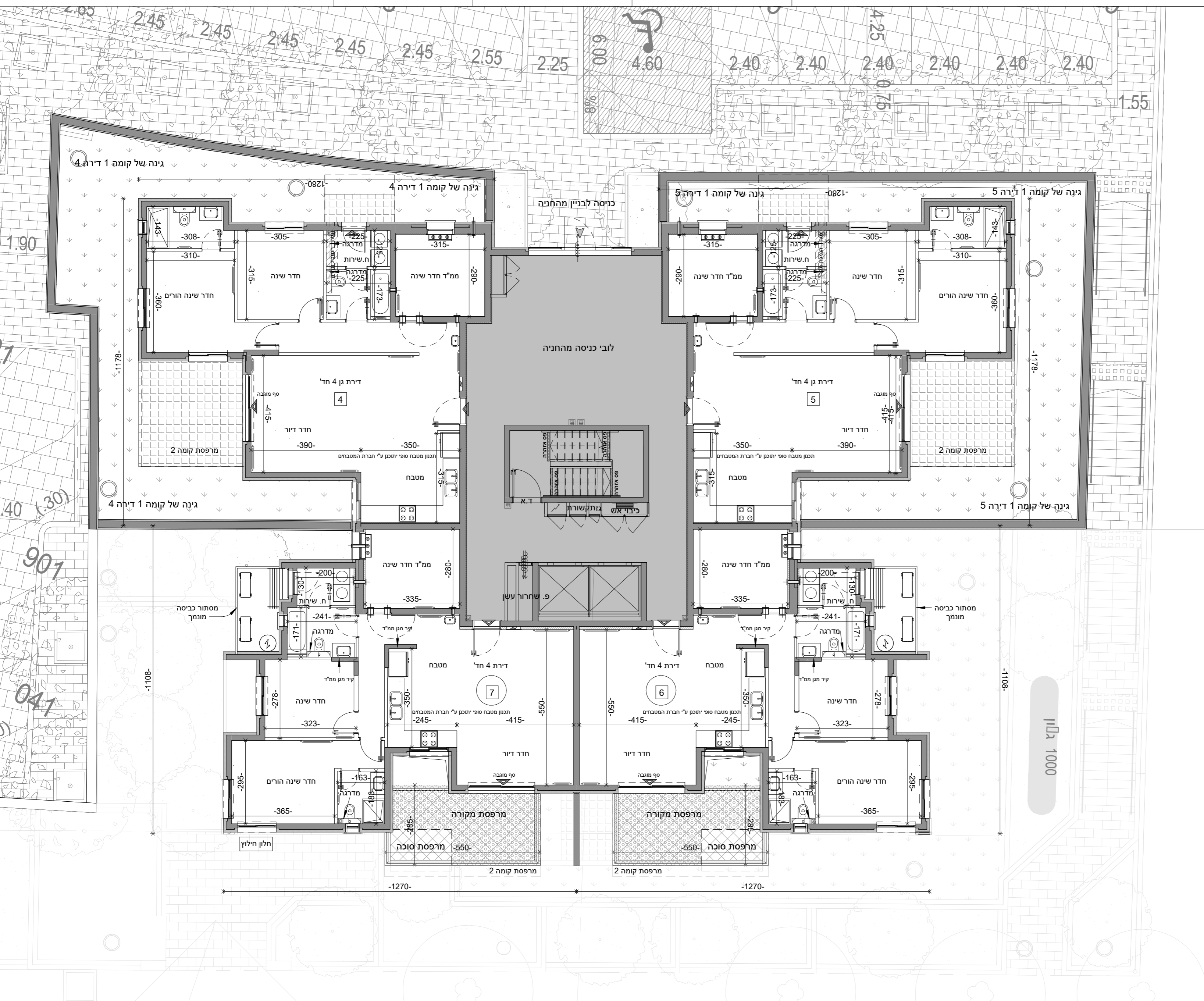


	PH-6	PH-6		5
	3R	3R	3R	4
	3R	3R	3R	3
	5R-G	5R-G	4R	2
▶	4R-G	4R-G	4R	1
			4R	0
			5R-G	-1



לפני היתר בניה ולכן יתכנו שינויים והתאמות ככל שידרשו, ע"י הרשויות המוסמכות, המתכננים והיועצים השונים.
 -המפלסים הרשומים במרפסות ובחצרות הפרטיות אינם חייבים ועשויים להשתנות.
 -תכנון המטבחים הינו סכמתי, התכנון הסופי מתוכנן ע"י חברת מטבחים.
 -מיקום ניקוזי המזגנים עשוי להשתנות.
 -מיקומם הסופי של המזגנים, ייקבעו עפ"י קביעת המתכננים ולא בהכרח יסומנו בתכניות המכר.

חתימת החברה:
חתימת הרוכש:
תאריך:



לפני היתר בניה ולכן יתכנו שינויים והתאמות ככל שידרשו, ע"י הרשויות המוסמכות, המתכננים והיועצים השונים.
 המפלסים הרשומים במרפסות ובחצרות הפרטיות אינם חייבים ועשויים להשתנות.
 תכנון המטבחים הינו סכמתי, התכנון הסופי מתוכנן ע"י חברת מטבחים.
 מיקום ניקוזי המזגנים עשוי להשתנות.
 מיקומם הסופי של המתזים, ייקבעו עפ"י קביעת המתכננים ולא בהכרח יסומנו בתכניות המכר.

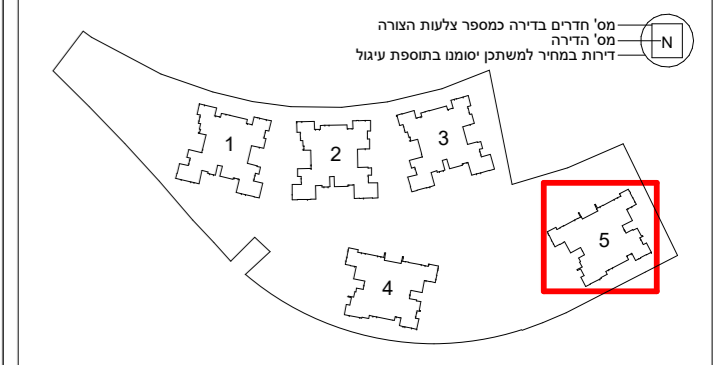
חתימת החברה: **חתימת הרוכש:** **תאריך:**

רמות קאנטרי-98 יח"ד
מגרש 1

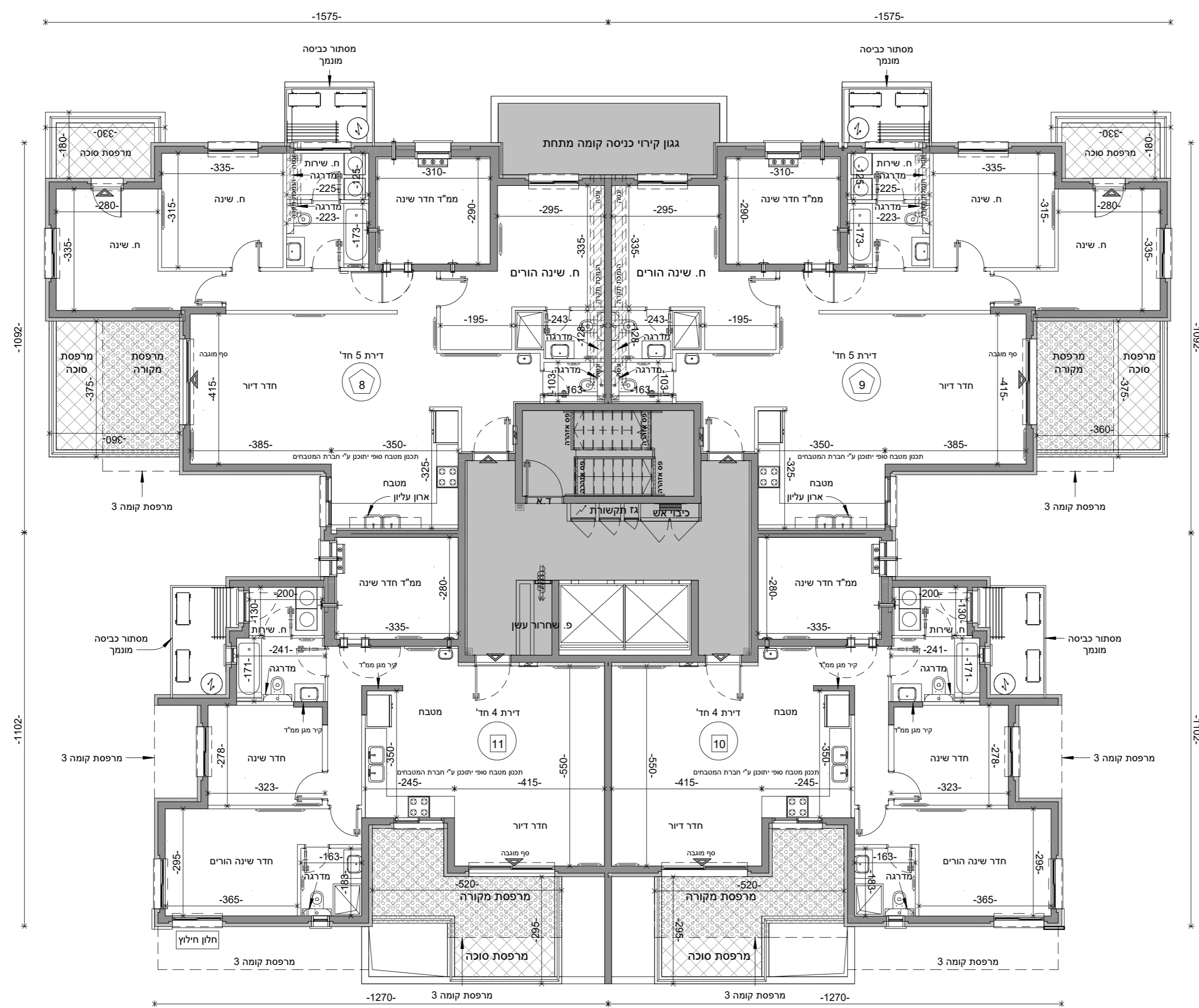
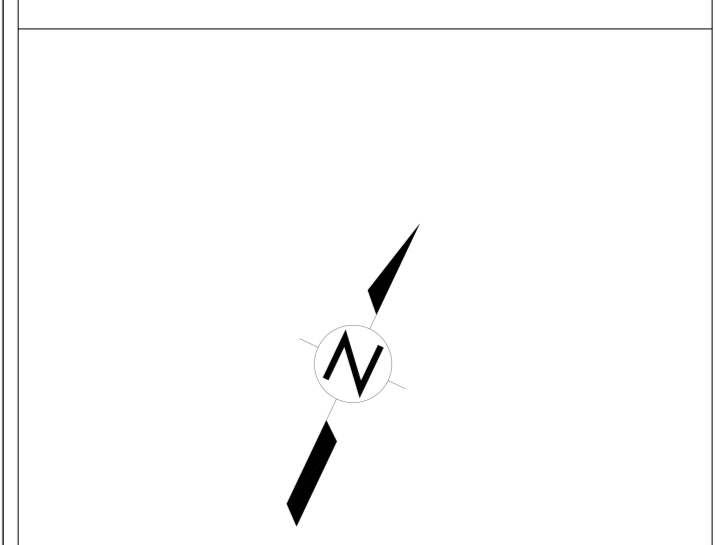
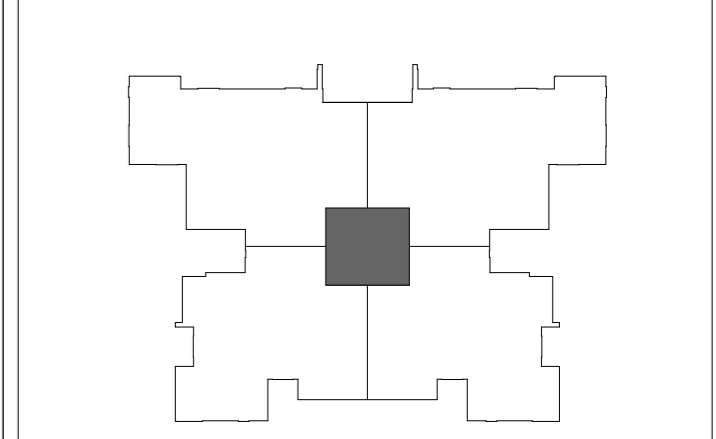
קוטלוגדיקה **IS**
 בונים מאז 1970
 לאור שטרן-אדריכלים גרים Ltd. Architects-Interior Design
 מנהל: אילנה גולדמן | מהנדס: דוד סג"ר | מהנדס: ירון קורן

תאריך 26.07.23	מס' פרויקט 04-318	מס' בגליון M-0122
קב"מ 1:100		מס' הדירה 1
גוש: 31268		
חלקה: 6		
מגרש: 1		
מס' בניין: 5		
קומה: 2		
מס' דירה:		

ראה מקרא והערות כלליות בגליון M-01



	PH-6	PH-6		5
	3R	3R	3R	4
	3R	3R	3R	3
	5R-G	5R-G	4R	2
▶	4R-G	4R-G	4R	1
			4R	0
			5R-G	-1



לפני היתר בניה ולכן יתכנו שינויים והתאמות ככל שידרשו, ע"י הרשויות המוסמכות, המתכננים והיועצים השונים.
 המפלסים הרשומים במרפסות ובחצרות הפרטיות אינם חייבים ועשויים להשתנות.
 תכנון המטבחים הינו סכמתי, התכנון הסופי מתוכנן ע"י חברת מטבחים.
 מיקום ניקוזי המזגנים עשוי להשתנות.
 מיקומם הסופי של המתזים, ייקבעו עפ"י קביעת המתכננים ולא בהכרח יסומנו בתכנית המכר.

חתימת החברה:

חתימת הרוכש:

תאריך:

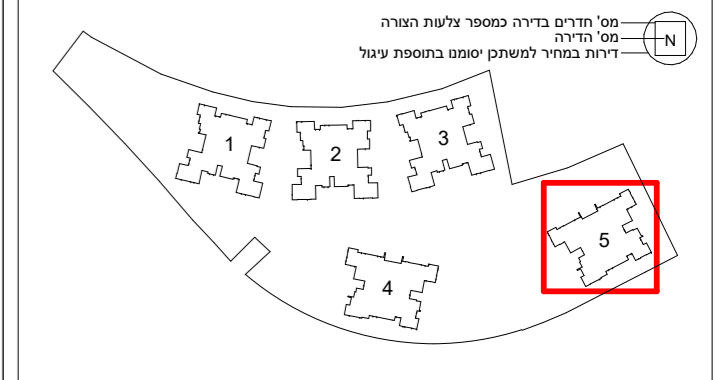
רמות קאנטרי-98 יח"ד
מגרש 1

קוטלוגדיקה
 בונים מאז 1970

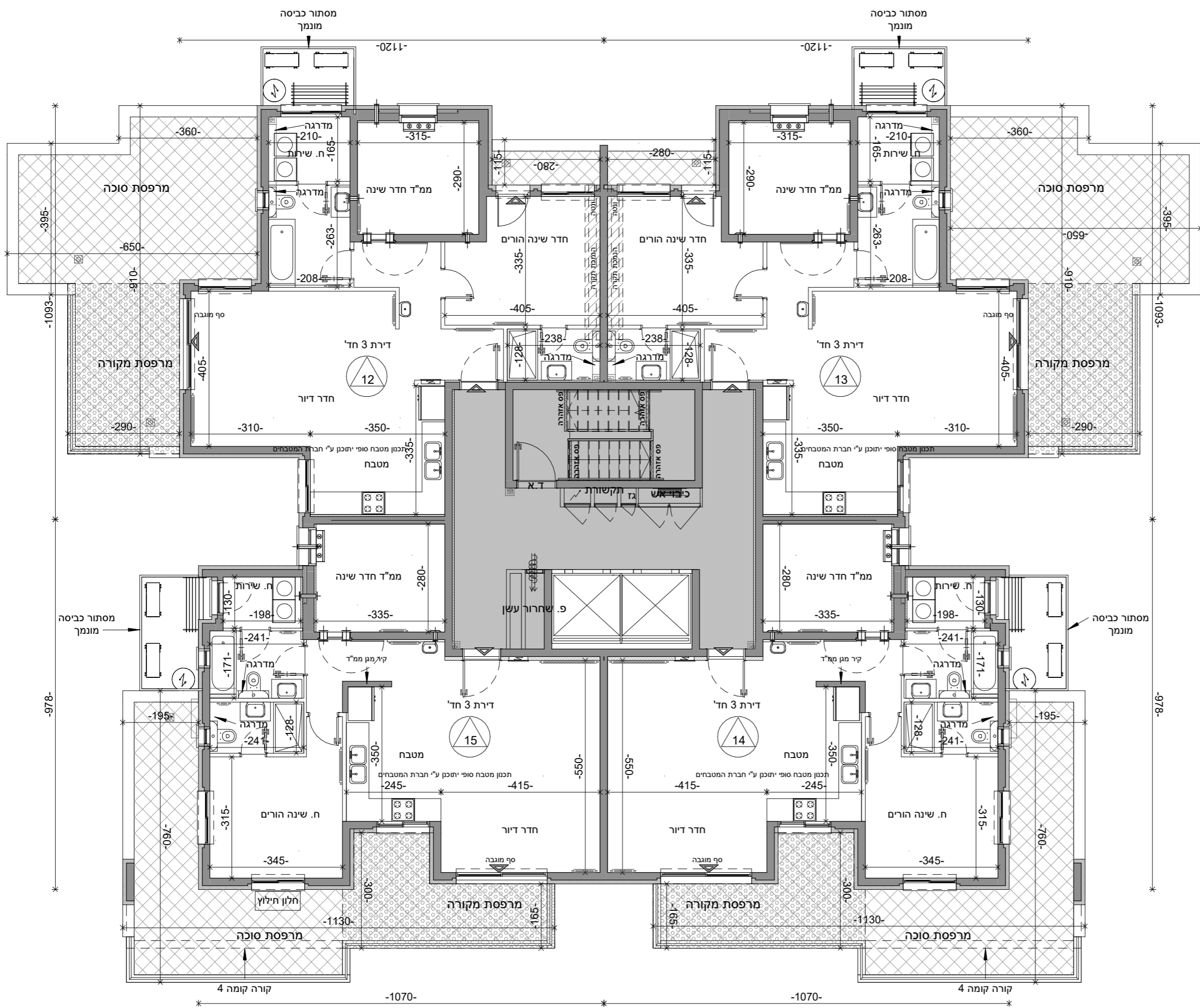
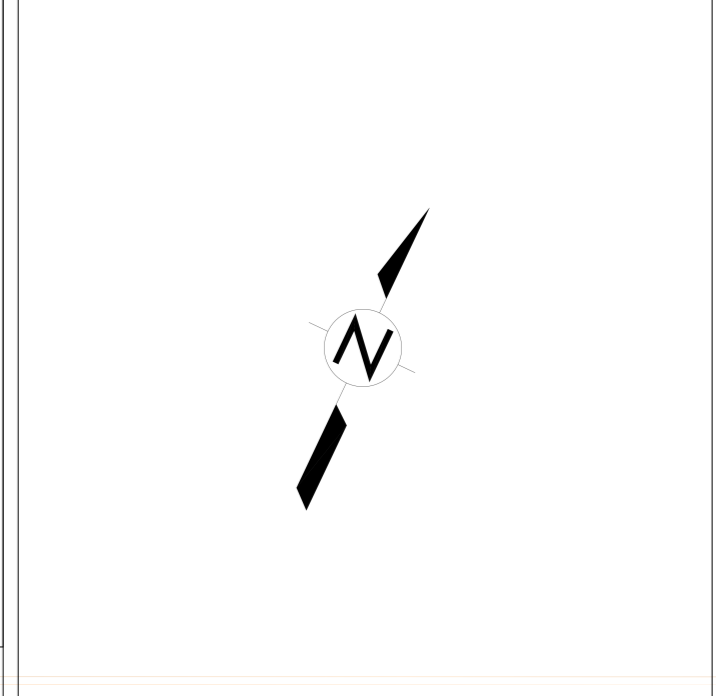
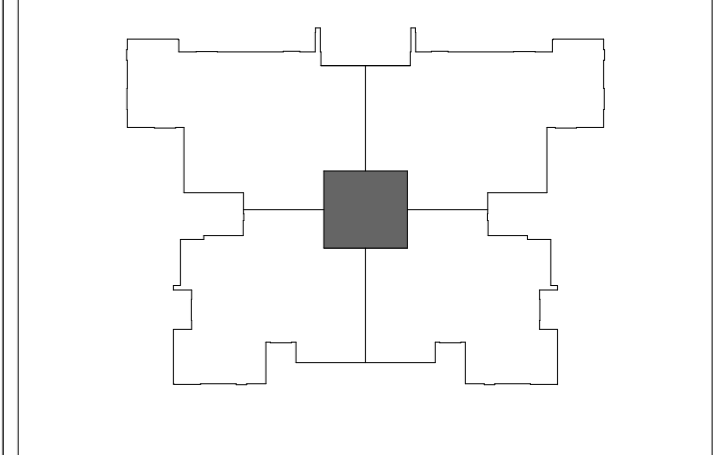
IS
 לאור שטרטין-אדריכלים בניינים
 IS Architects Ltd.
 מלרעו 1 | הר נוף | תל אביב | קו 03-610-1111

תאריך	מס' פרויקט	מס' גליון
26.07.23	04-318	M-0123
קב"מ		מהדורה
1:100		1
גוש: 31268		
חלקה: 6		
מגרש: 1		
מס' בניין: 5		
קומה: 3		
מס' דירה:		

ראה מקרא והערות כלליות בגליון M-01



		PH-6	PH-6	5
	3R	3R	3R	4
	3R	3R	3R	3
	5R-G	5R-G	4R	2
▶	4R-G	4R-G	4R	1
		4R	4R	0
		5R-G		-1



לפני היתר בניה ולכן יתכנו שינויים והתאמות ככל שידרשו, ע"י הרשויות המוסמכות, המתכננים והיועצים השונים.
 המפלסים הרשומים במרפסות ובחצרות הפרטיות אינם חייבים ועשויים להשתנות.
 תכנון המטבחים הינו סכמתי, התכנון הסופי מתוכנן ע"י חברת מטבחים.
 מיקום ניקוזי המזגנים עשוי להשתנות.
 מיקומם הסופי של המתזים, ייקבעו עפ"י קביעת המתכננים ולא בהכרח יסומנו בתכניות המכר.

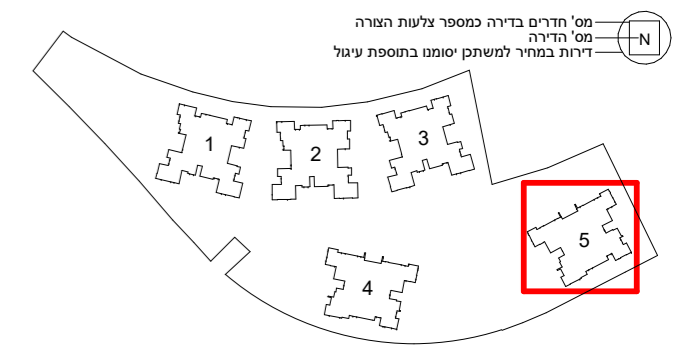
חתימת החברה: **חתימת הרוכש:** **תאריך:**

רמות קאנטרי-98 יח"ד
מגרש 1

קוטלוגדיקה **IS**
 בונים מאז 1970
 לאור שטרטון-אדריכלים בניינים
 IS Architects Ltd.
 אדריכלים | אדריכלות | אדריכלות פנימית | אדריכלות חיצונית | אדריכלות נוף | אדריכלות תעבורה | אדריכלות תעשייתית | אדריכלות תרבותית | אדריכלות תעופה | אדריכלות תעשייתית

תאריך	מס' פרויקט	מס' גליון
26.07.23	04-318	M-0124
קב"מ		מהדורה
1:100		1
גוש: 31268		
חלקה: 6		
מגרש: 1		
מס' בניין: 5		
קומה: 4		
מס' דירה:		

ראה מקרא והערות כלליות בגליון M-01



	PH-6	PH-6		5
	3R	3R	3R	4
	3R	3R	3R	3
	5R-G	5R-G	4R	2
▶	4R-G	4R-G	4R	1
		4R	4R	0
▲			5R-G	-1

